

Személyes hangrendszer

Kezelési útmutató



SRS-XB3



* 4 5 8 7 0 4 6 2 1 * (1)

Súgó

(webes dokumentum számítógéphez/ okostelefonhoz)

Részletesen bemutatja a készüléket, a BLUETOOTH-kapcsolaton keresztüli csatlakozást stb.



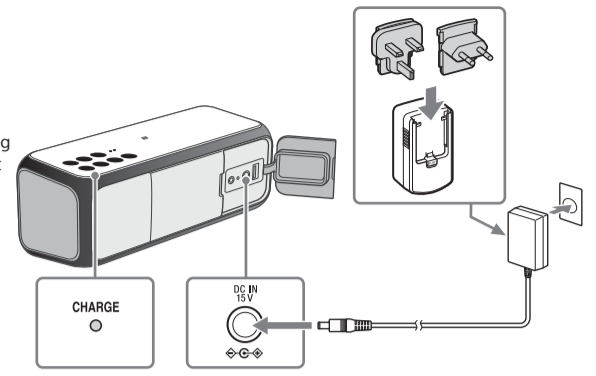
http://rd1.sony.net/help/speaker/srs-xb3/h_zz/

A készülék töltése

Végezze el az akkumulátor első feltöltését.

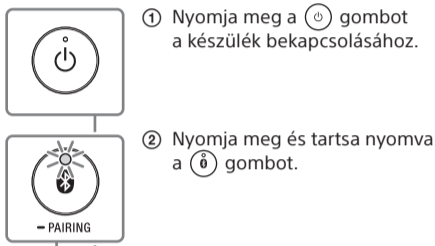
Megjegyzés

A töltés előtt csatlakoztassa az országának/régiójának megfelelő dugót a hálózati adapterhez. Győződjön meg róla, hogy teljes hosszában, kattanásig betolta a dugót a hálózati adapter sínjébe.



BLUETOOTH-kapcsolat létesítése

1 Állítsa a készüléket párosítási üzemmódba.

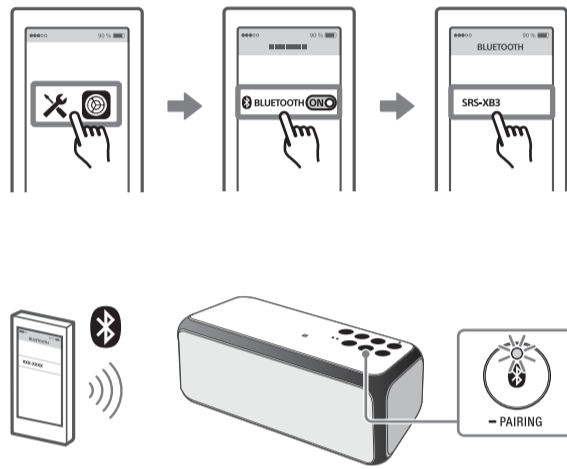


① Nyomja meg a **⏻** gombot a készülék bekapcsolásához.

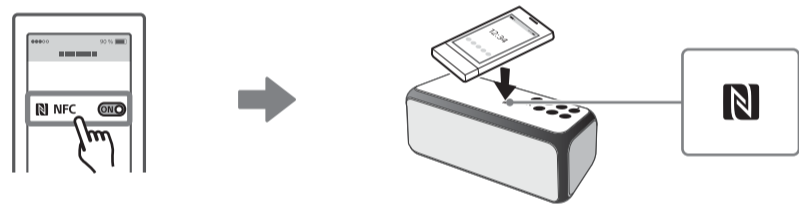
② Nyomja meg és tartsa nyomva a **⚙️** gombot.

* A ② lépésre nincs szükség a készülék első használatkor.

2 Párosítsa a készüléket az okostelefonnal/iPhone-nal.



Csatlakozás egy érintéssel (NFC)

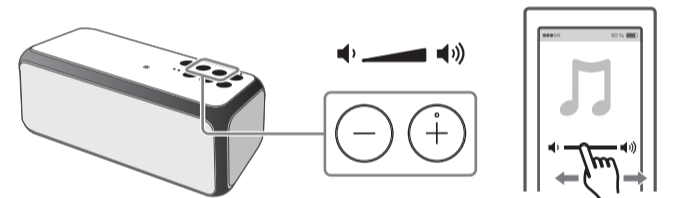


Hallgatás

Indítsa el a lejátszást.



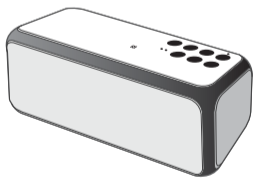
Állítsa be a hangerőt.



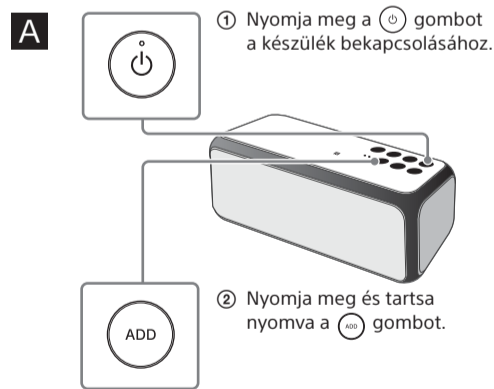
Hang megszólaltatása két készülékkel (Speaker Add funkció – kettőzött üzemmód/sztereó üzemmód)

1 Felkészülés két SRS-XB3 készülék használatára.

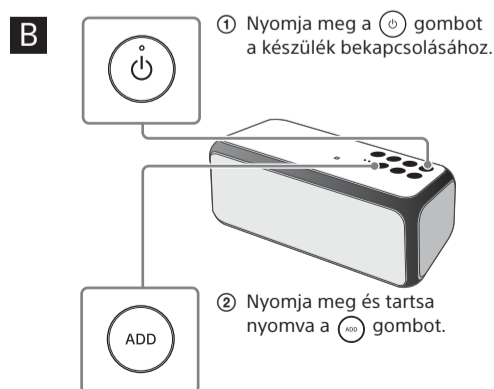
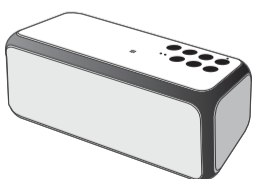
A A készülék



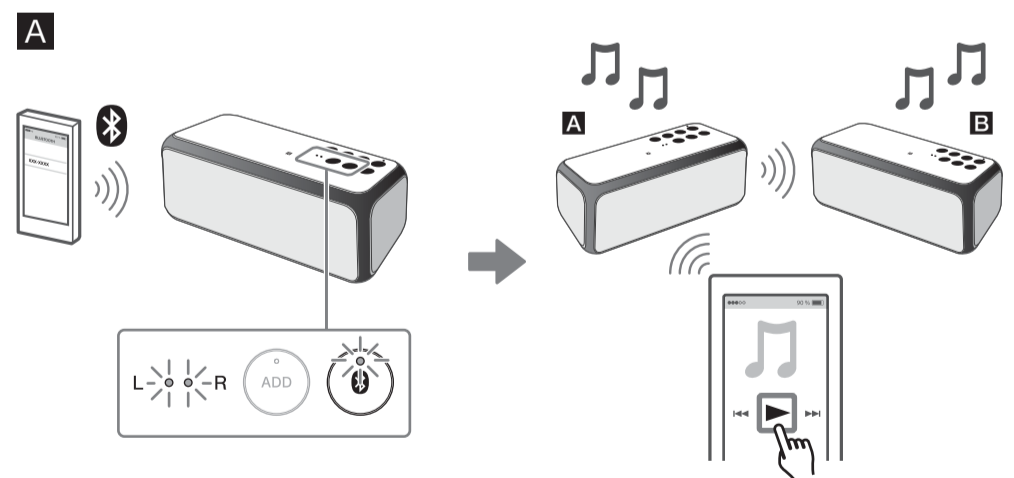
2 Állítsa be az **A**, majd a **B** készüléket.



B B készülék

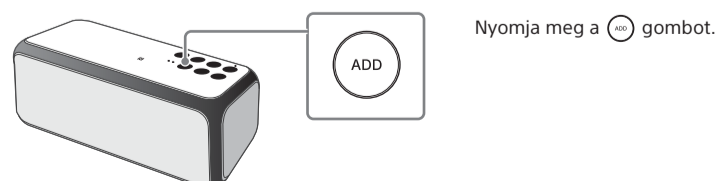


3 Csatlakoztassa az okostelefont/iPhone-t az **A** készülékhez, miközben világít a **ⓑ** jelzőfény.



* A kettőzött üzemmód az alapértelmezett.

Váltás a kettőzött és a sztereó (Lch/Rch) üzemmód között



Nyomja meg a **⊕** gombot.