

SONY®

2-515-130-12(1)

Videolámpa

Kezelési útmutató

HU

HVL-HL1

© 2005 Sony Corporation Printed in Czech Republic (EU)

<http://www.sony.net/>



Ez a jelzés az Active Interface Shoe System (aktív illesztőpapucs rendszer) használatát jelzi Sony videokészülékekkel. A rendszert támogató videotartozékok és kiegészítők egyszerűsítik a hatékony felvételt.

Mielőtt használatba venné a készüléket, kérjük, olvassa el a kezelési útmutatót és őrizze meg, mert később is szüksége lehet rá.

FIGYELEM!

A tűvesztély és áramütés elkerülése érdekében ne tegye ki a készüléket csapadék, nedvesség hatásának.

FIGYELEM!

Felhívjuk a figyelmét, hogy a készüléknek az ebben az útmutatóban leírtaktól eltérő módosítása vagy átalakítása után a készüléket nem szabad tovább üzemeltetni.

Megjegyzés:

Jelen készülék bevizsgálása során megállapítást nyert, hogy a készülék az FCC 15. fejezetében foglalt, a „B” osztályú digitális készülékekre vonatkozó határértékeket elégíti ki. A határértékeket úgy állapították meg, hogy a zavaró hatásokkal szemben jelentős védelmet biztosítsanak, a készülék lakásban történő alkalmazása esetén. Ez a készülék rádiófrekvenciás energiát állít elő, használ fel és sugározhat ki, ennélfogva – a gyártó által előírtaktól eltérő felszerelése illetve használata esetén – zavarhatja a rádióvétele. Nincs azonban semmilyen garancia arra nézve, hogy egy konkrét telepítés esetén nem jelentkezik zavaró hatás. Amennyiben ez a készülék okozza a rádió, illetve tv-vételben fellépő zavaró hatást (ezt a készülék ki- és bekapcsolásával lehet megállapítani), akkor javasoljuk a felhasználónak, hogy az alábbi, esetleges megoldások alkalmazásával tegyen kísérletet a zavaró hatások kiküszöbölésére.

- Az antenna másik irányba való átállítása vagy áthelyezése.
- A készülék és a vevőberendezés közötti távolság növelése.
- A készülék egy másik hálózati csatlakozóaljzatba való csatlakoztatása, amely nem abban a leágazásban található, amelyre ez a készülék csatlakozik.
- Szükség esetén kérje ki az eladó vagy egy tv- vagy rádiószerelő véleményét.

Jellemzők

- Videokamerára felszerelve ez a készülék videolámpaként működik.
- Kizárólag aktív illesztőpapucssal rendelkező videokamerára szerelhető fel.
- A videolámpa be- és kikapcsolása készenlét üzemmódban a videokameráról vezérelhető.
- Az AUTO kiválasztásakor a videolámpa sötét helyen önműködően bekapcsol.

Óvintézkedések

Ügyeljen, hogy ne érintse meg a világító részt, mert a műanyag ablak és a környezetének felülete forró a videolámpa működése közben és közvetlenül utána.

- Soha ne nézzen a lámpába, amikor a videolámpa be van kapcsolva.
- Ne helyezze a videolámpát gyúlékony vagy illékony oldószer, például alkohol vagy benzin közelébe.
- Ügyeljen, hogy ne juthasson valamilyen tárgy vagy folyadék a videolámpára vagy a videolámpába.
- Ne üsse meg vagy rázza meg a bekapcsolt videolámpát, mert ezzel sérülést okozhat vagy csökkentheti a lámpa élettartamát.
- Ne hagyja a videolámpát bekapcsolva, ha az valamihez hozzáér, mert tüzet okozhat vagy károsíthatja a videolámpát.
- A videolámpa használatakor az akkumulátor biztosítja a kamkorder és a videolámpa tápellátását, így az akkumulátor élettartama a szokásosnál rövidebb.
- Ne emelje fel a videokamerát a készüléknél fogva.

Tisztítás

A videolámpát száraz puha ruhával tisztítsa. A makacs szennyeződésekelt lágy tisztítószerez oldattal enyhén megnedvesített ruhával távolítsa el, majd puha ruhával törölje szárazra a készüléket. Soha ne használjon oldószert, például higítót, benzint vagy alkoholt, mert ezek károsíthatják a készülék felületét.

Minőségtanúsítás

A forgalomba hozó tanúsítja, hogy a HVL-HL1 típusú készülék a 2/1984. (III. 10.) számú BkM-IpM együttes rendeletben előírtak szerint megfelel a következő műszaki jellemzőknek.

Energiaellátási követelmények	7,2 V egyenáram
Teljesítményfelvétel	kb. 3,0 W
Legnagyobb fényerő	kb. 100 cd
Megvilágítási irány	vízszintes
Megvilágítási szög	kb. 15°
Folyamatos világítási idő	

	Világítási időtartam
Akkumulátortípus (DCR-HC90)*	Alkalmazott videokamera
NP-FA50	35 (30)
NP-FA70	70 (60)

(Közeliítő értékek teljesen feltöltött akkumulátorral)

* Zárt LCD-képernyővel használva. Nyitott LCD-képernyővel a zárójelben látható időtartam érvényes.

Megvilágítási tartomány	kb. 1 m: 100 lux, kb. 2 m: 25 lux, kb. 3 m: 12 lux
Színhőmérséklet	kb. 3000 K
Átlagos lámpaélettartam	kb. 100 óra

Egyebek

Méret	kb. 31,5 × 57,5 × 40 mm (szé × ma × mé)
Tömeg	kb. 30 g
Mellékelt tartozékok	Videolámpa (1 db) Védőtok (1 db) Nyomatott dokumentáció

A kivitel és a műszaki adatok előzetes bejelentés nélkül megváltozhatnak.

A A videolámpa videokameráról le- vagy videokamerára felszerelése

A videokamerára fel- vagy videokameráról leszerelés előtt kapcsolja ki a videolámpát.

A videolámpa felszerelése

- 1 Fordítsa el teljesen a rögzítőgombot az óramutató járásával ellentétes irányba ①.
- 2 Illessze a videolámpa ② hátoldalán lévő nyilat a videokamerán ③ lévő nyílhoz.
- 3 Szerelje fel a videolámpa csatlakozópapucsát a videokamera ④ homorú részére, majd tolja a videolámpát a nyíl ③ irányába.
- 4 Fordítsa a rögzítőgombot kattanásig az óramutató járásának irányába.
- 5 Fordítsa a videolámpát a videokamera lencsével azonos irányba.
A videolámpa több, mint 180°-ban elforgatható.

A videolámpa eltávolítása

- 1 Lazítsa meg a rögzítőgombot az óramutató járásával ellentétes irányban forgatva a nyíllal ellentétes irányban.
- 2 Az eltávolításhoz nyomja le, majd húzza fel a videolámpát a nyíllal ellentétes irányba.

Megjegyzés

Ha nem tudja behelyezni a videolámpát, a rögzítés kioldásához forgassa a rögzítőgombot az óramutató járásával ellentétes irányban ütközésig.

B A videolámpa használata A videolámpa önműködő bekapcsolása sötét helyen

- 1 Állítsa a főkapcsolót AUTO helyzetbe.
- 2 Kapcsolja a videokamerát készenlét üzemmódba.

A videolámpa önműködően bekapcsol, ha sötét helyen használja a videokamerát.

AUTO üzemmódban a videolámpa körülbelül 5 perc elteltével még felvétel közben is kikapcsol.

A videolámpa kikapcsolásához, ha be van kapcsolva, állítsa a videokamera főkapcsolóját OFF (CHG) helyzetbe, vagy kapcsolja ki (OFF) a videolámpát.

A videolámpa teljes felvételi időre történő bekapcsolásához kapcsolja be (ON) a videolámpát.

A videolámpa vezérlése a készletben lévő videokamerával

1 Kapcsolja be (ON) a főkapcsolót.

2 Állítsa a videokamerát készlet üzemmódba.

A videolámpa a videokamerával szinkronizálva kapcsol be.

A videolámpa kikapcsolásához kapcsolja ki a videokamerát (OFF (CHG)) vagy kapcsolja ki (OFF) a videolámpát.

A használat után

Kapcsolja ki (OFF) a főkapcsolót.

Megjegyzések

- Ha a videokamera készlet üzemmódban van, az akkumulátor lemerül. Ne felejtse el készlet üzemmódból kikapcsolni (OFF (CHG)).
- Ha nem használja a készüléket, tárolja a védőtokban.
- A tárolás előtt ellenőrizze, hogy a videolámpa kihűljön.

C Egy tárgy megvilágítása

- Ha beltérben filmez a készülékkel, tiszta és gyönyörű felvételt készíthet.
- Nagylátószögű felvétel esetén elképzelhető, hogy a videolámpa nem tudja teljesen megvilágítani a kép sarkait. A fő felvételi tárgy hatékony filmezéséhez használja a videolámpát.
- Fénycsöves megvilágítás esetén a felvételen fényvisszaverődés jelenhet meg. A videolámpa fényének segítségével jobb minőségű, élénkebb színű felvételeket készíthet.

D Az izzó cseréje

Sony XB-3L xenon izzót használjon. Az XB-3L xenon izzó cseréjéhez keresse fel a legközelebbi Sony kereskedést vagy márkaszervizt. A xenon izzó cseréjéhez a következő számú alkatrészt rendelje meg: A-1099-823-□. Az izzó közvetlenül a kiegészítés után forró. Az eltávolítás előtt várja meg, hogy az izzó lehűljön.

1 Miután ellenőrizte, hogy az izzó megfelelően lehült, távolítsa el az előlapot egy erre alkalmas tárgy beillesztésével, például pénzérmével.

2 Cserélje ki az izzót.

① Burkolja be a régi izzót az új izzóhoz a cseréhez mellékelt csővel és húzza ki a csövet a régi izzó kicseréléséhez.

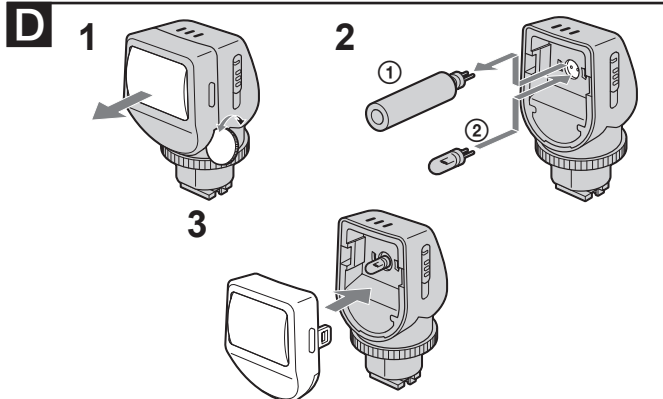
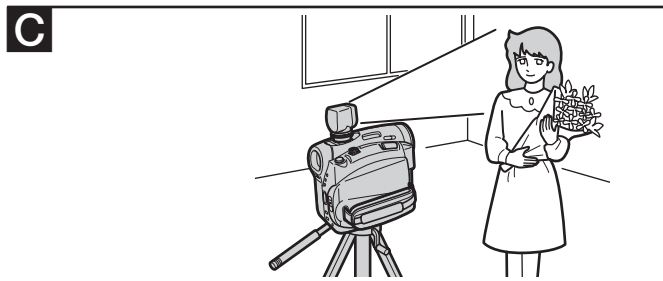
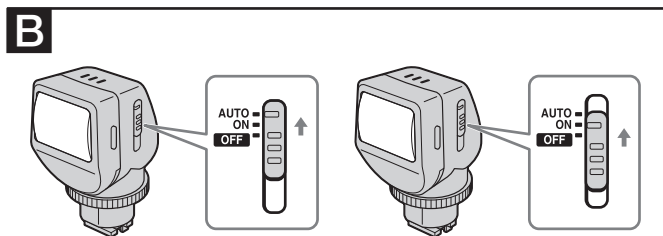
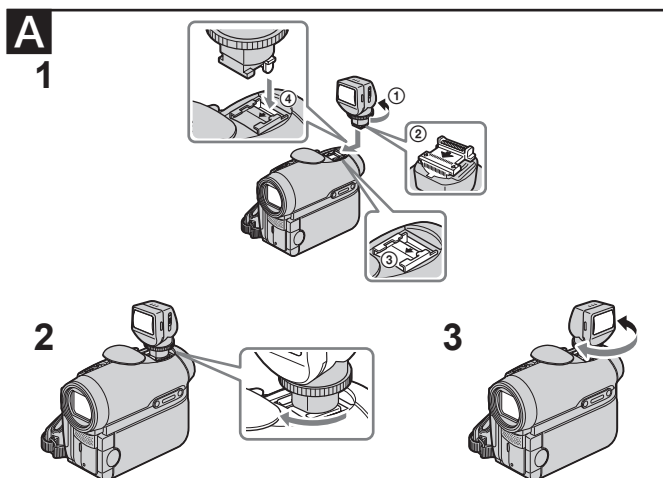
② Egyenesen illessze az új izzót a foglalatba.

* Ne döntse meg az izzót.

3 Illessze helyükre az előlapon lévő kampókat és helyezze fel.

Megjegyzések

- Közvetlenül a kiegészítés után az izzó forró. Ellenőrizze, hogy az izzó megfelelően lehűljön, hogy megfoghassa.
- Az izzó ujji nyomással szennyeződésének megelőzése érdekében száraz ruhával fogja meg. Ha az izzó beszennyeződött, törölje teljesen tisztára.



HU



Feleslegessé vált elektromos és elektronikus készülékek hulladékként való eltávolítása (Használható az Európai Unió és egyéb európai országok szelektív hulladékgyűjtési rendszereiben)

Ez a szimbólum a készüléken vagy a csomagolásán azt jelzi, hogy a terméket ne kezelje háztartási hulladékként. Kérjük, hogy az elektromos és elektronikai hulladék gyűjtésére kijelölt gyűjtőhelyen adja le. A feleslegessé vált termékének helyes kezelésével segít megelőzni a környezet és az emberi egészség károsodását, mely bekövetkezhetne, ha nem követi a hulladékkezelés helyes módját. Az anyagok újrahasznosítása segít a természeti erőforrások megőrzésében. A termék újrahasznosítása érdekében további információért forduljon a lakhelyén az illetékesekhez, a helyi hulladékgyűjtő szolgáltatóhoz vagy ahhoz az üzlethez, ahol a terméket megvásárolta.