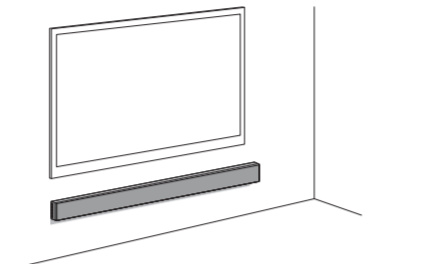
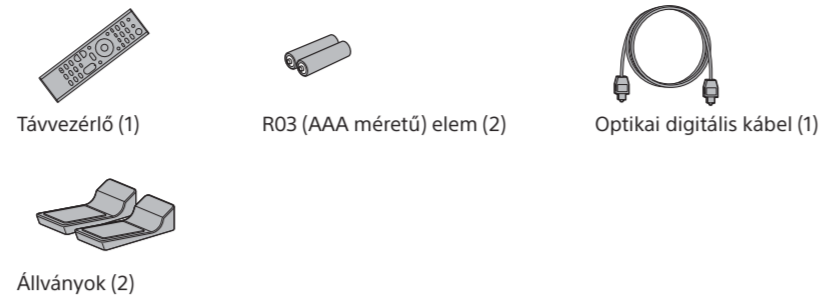


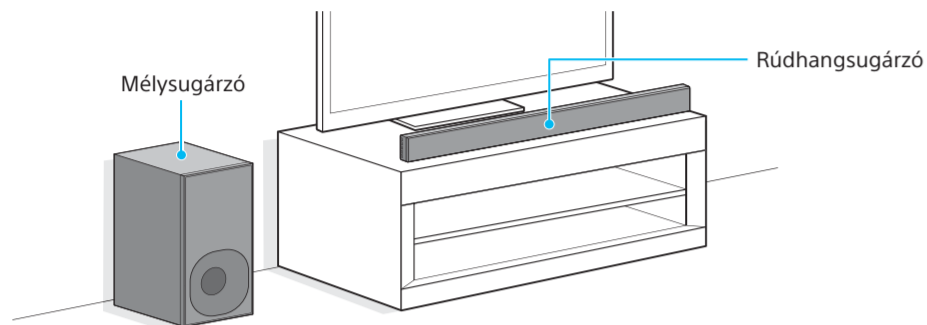
Rúdhangsugárzó  
Üzembe helyezési útmutató

HT-NT3

Mellékelt tartozékok



A rúdhangsugárzó elhelyezése falon  
Olvassa el a mellékelt kezelési útmutatót.

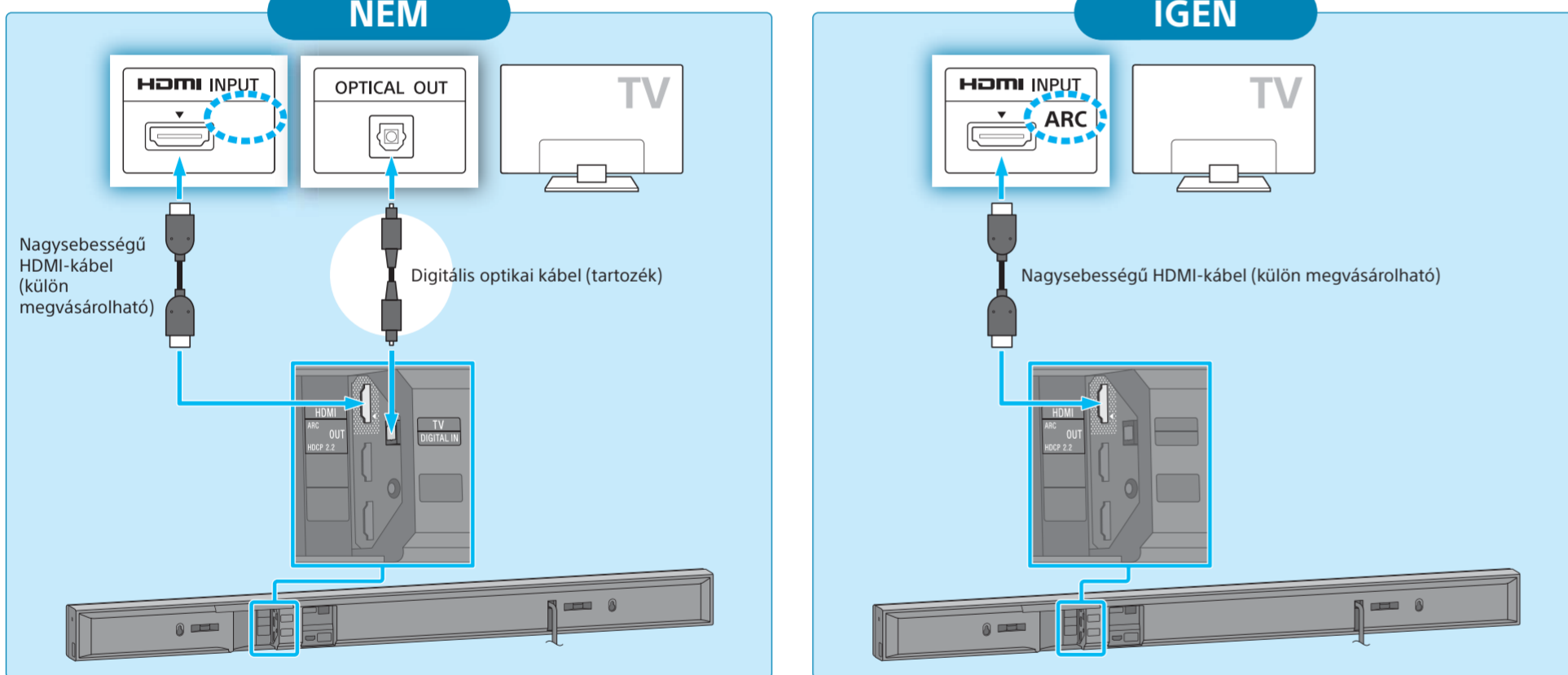


1 Tv-készülék csatlakoztatása

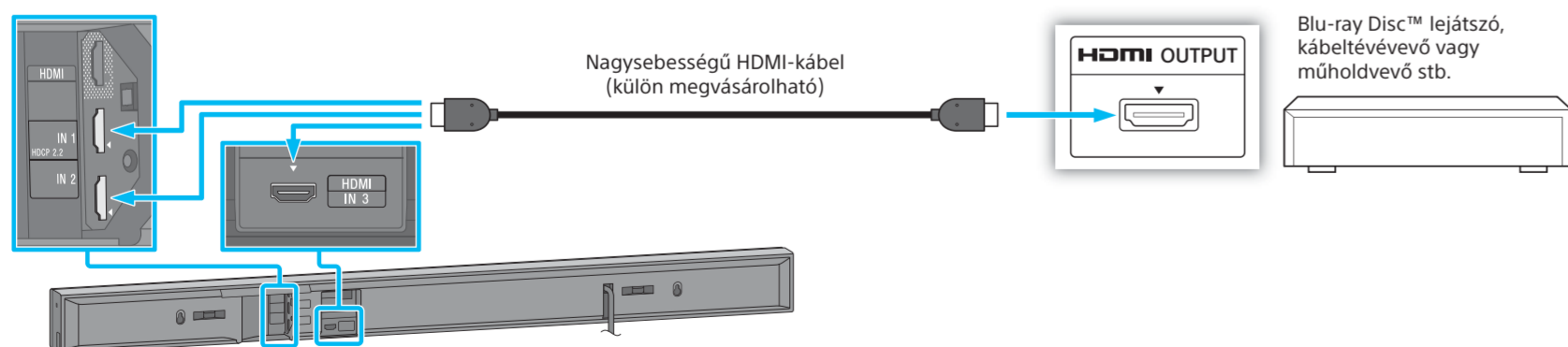
A televízió HDMI-bemeneténél az „ARC” felirat olvasható?

NEM

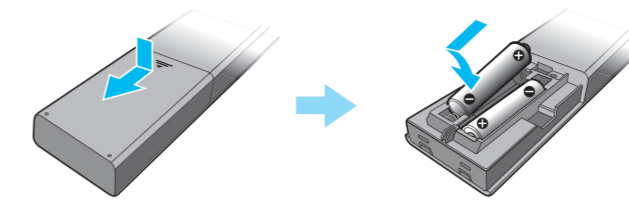
IGEN



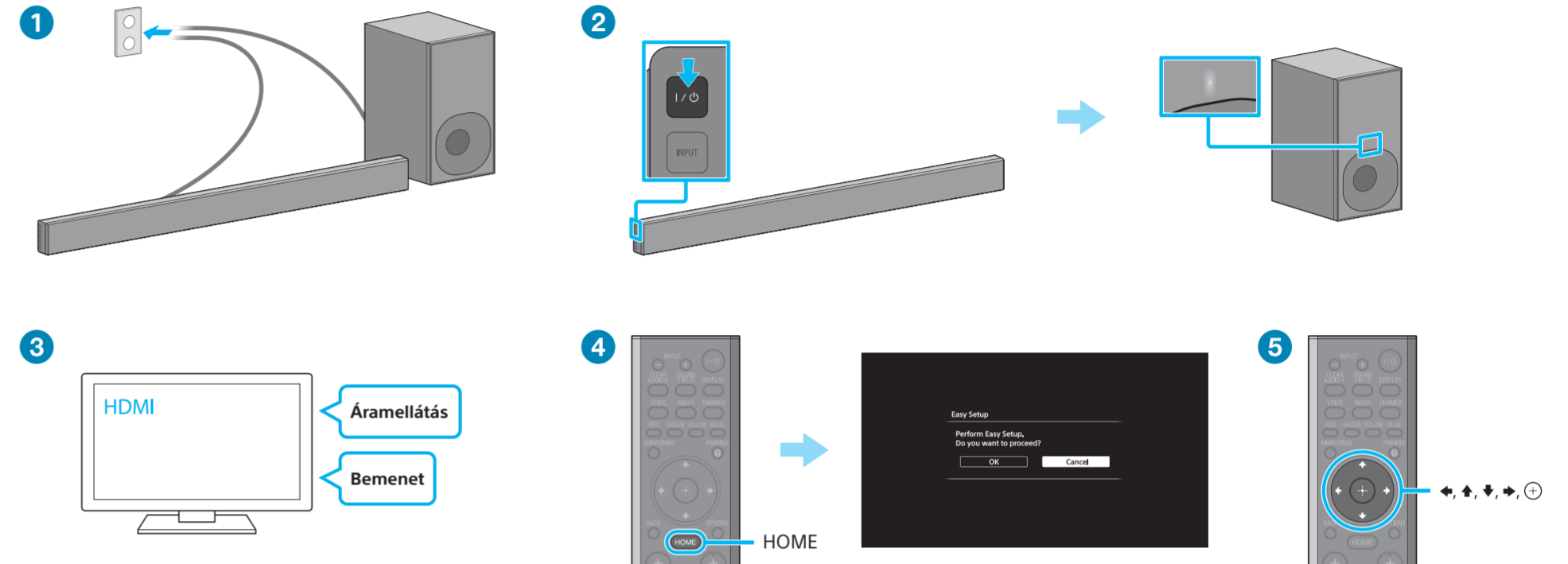
2 Egyéb eszközök csatlakoztatása



3 A távvezérlő beállítása

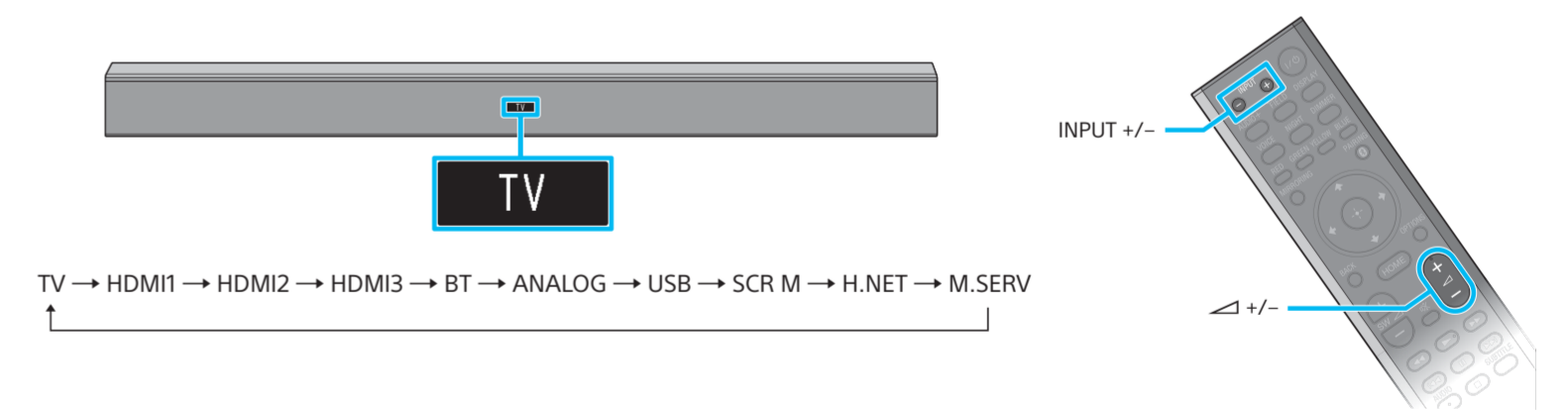


4 A rendszer bekapcsolása



- Csatlakoztassa a hálózati (táp)vezetékét.
- Nyomja meg a I/O (bekapcsolva/készlet) gombot. Az előlap kijelzője megvilágítva jelenik meg. Amikor a mélyszugárzó be/készlet jelzőfénye zölden világítani kezd, az azt jelenti, hogy létrejött a rúdhangsugárzó és a mélyszugárzó vezeték nélküli kapcsolata. Ha nem, akkor nincs aktiválva a vezeték nélküli átvitel. Olvassa el „A mélyszugárzó nem ad ki hangot” részt a mellékelt kezelési útmutató „Hibaelhárítás” fejezetében.
- Kapcsolja be a TV-t, majd állítsa a TV bemenetét arra a bemenetre, amelyhez a rúdhangsugárzó csatlakozik.
- Nyomja le a HOME gombot, miután a „PLEASE WAIT” felirat eltűnt az előlapi kijelzőről.
- Nyomja le a OK gombot az [OK] lehetőség kiválasztásához, majd a OK gombot az [Easy Setup] elindításához. Kövesse a képernyőn megjelenő utasításokat, és végezze el az alapvető beállításokat a OK és OK gombok segítségével.

5 Videó és hang lejátszása a csatlakoztatott eszközökről



Nyomja meg ismételten az INPUT +/- gombot mindaddig, amíg a kívánt eszköz meg nem jelenik az előlap kijelzőjén. Ezt követően a hangerő beállításához nyomja meg többször a +/- gombokat.

Az üzembe helyezés befejeződött!  
Jó szórakozást!

A hálózati csatlakozatról, az NFC funkcióról és más funkciókról  
lásd a mellékelt kezelési útmutatót.



SongPal

Egy ehhez a típushoz kifejlesztett alkalmazás, amely a Google Play™ és az App Store portálon is elérhető. A kényelmes funkciók megismeréséhez keressen a „SongPal” kifejezésre, és töltsön le az ingyenes alkalmazást.