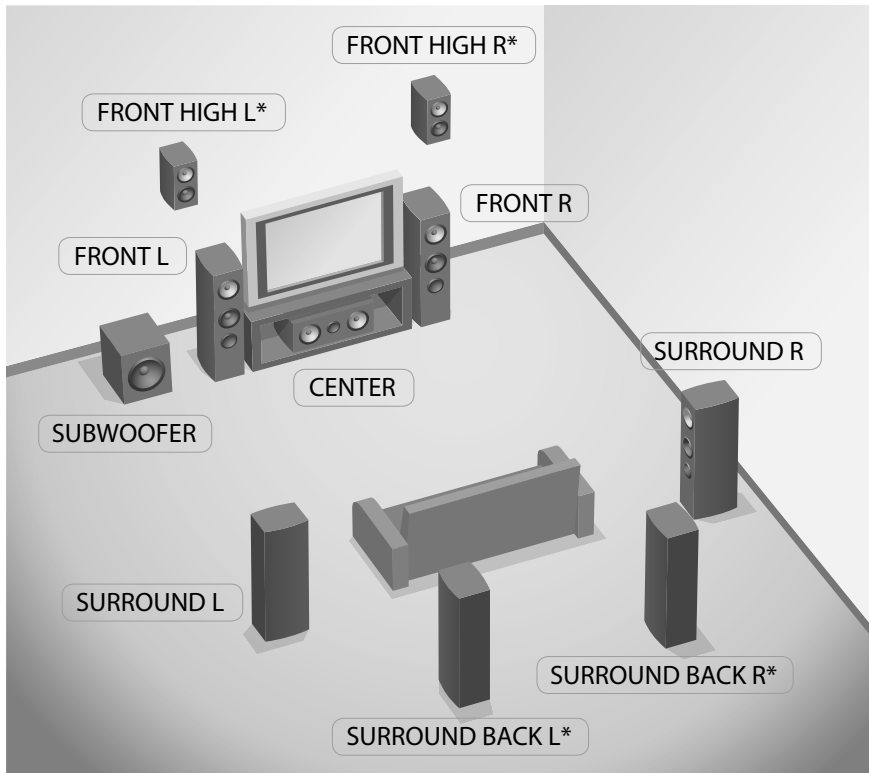




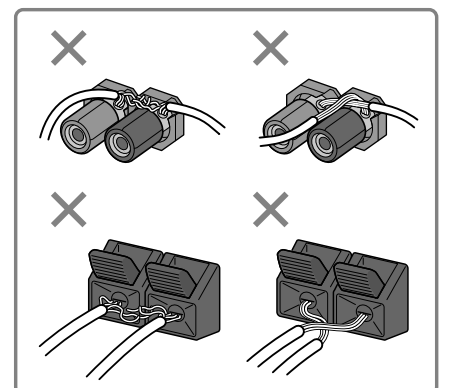
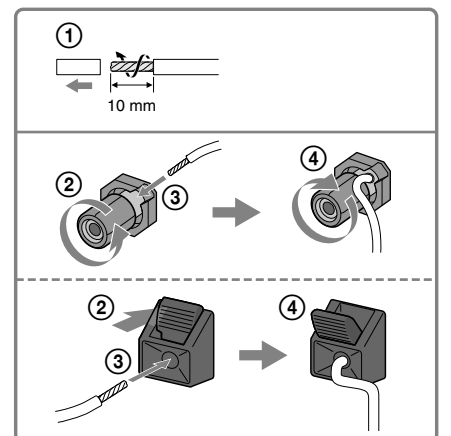
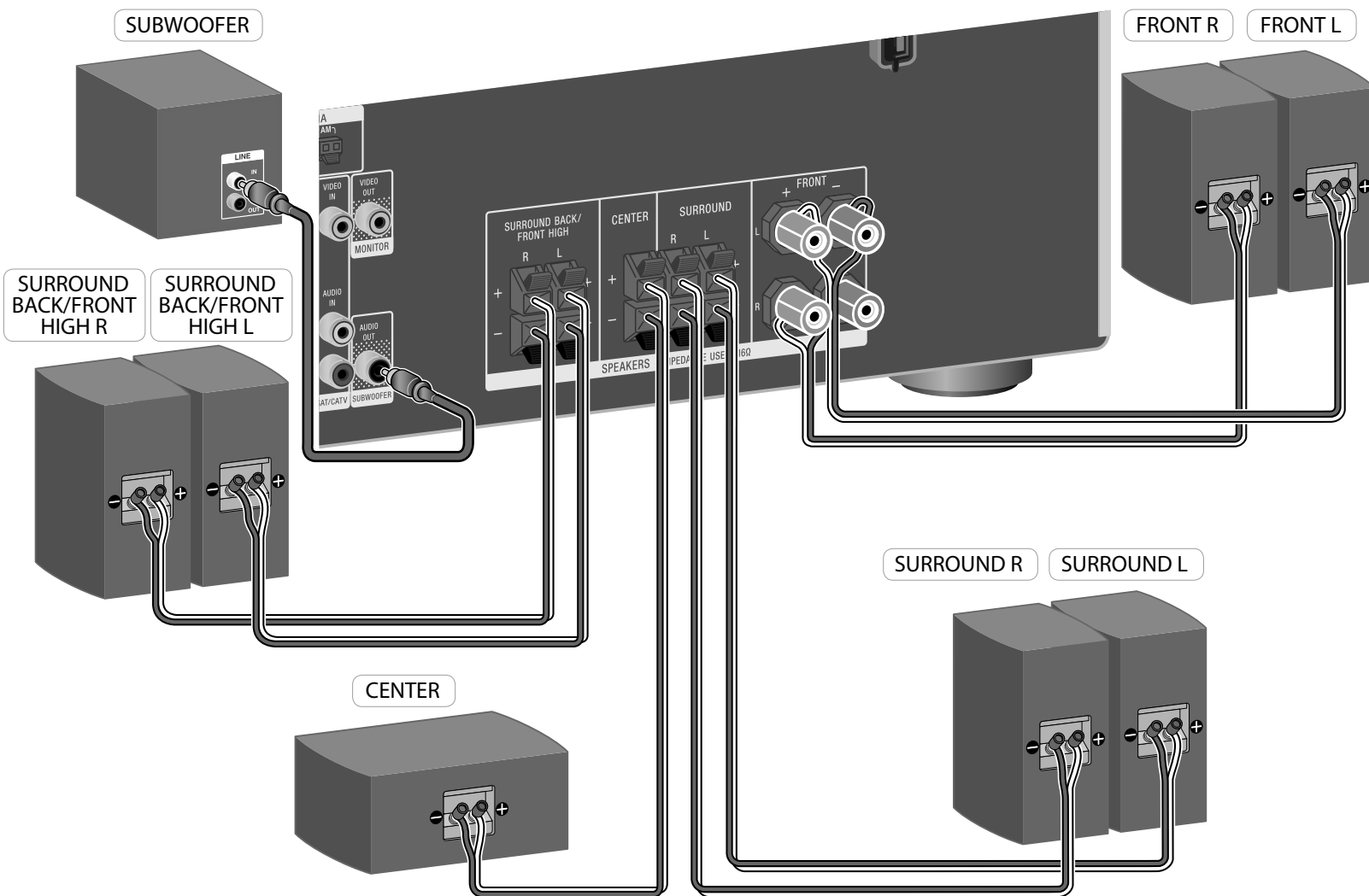
Útmutató a gyors beállításhoz

Sony Corporation © 2011

1 A hangszugárzók elhelyezése és csatlakoztatása



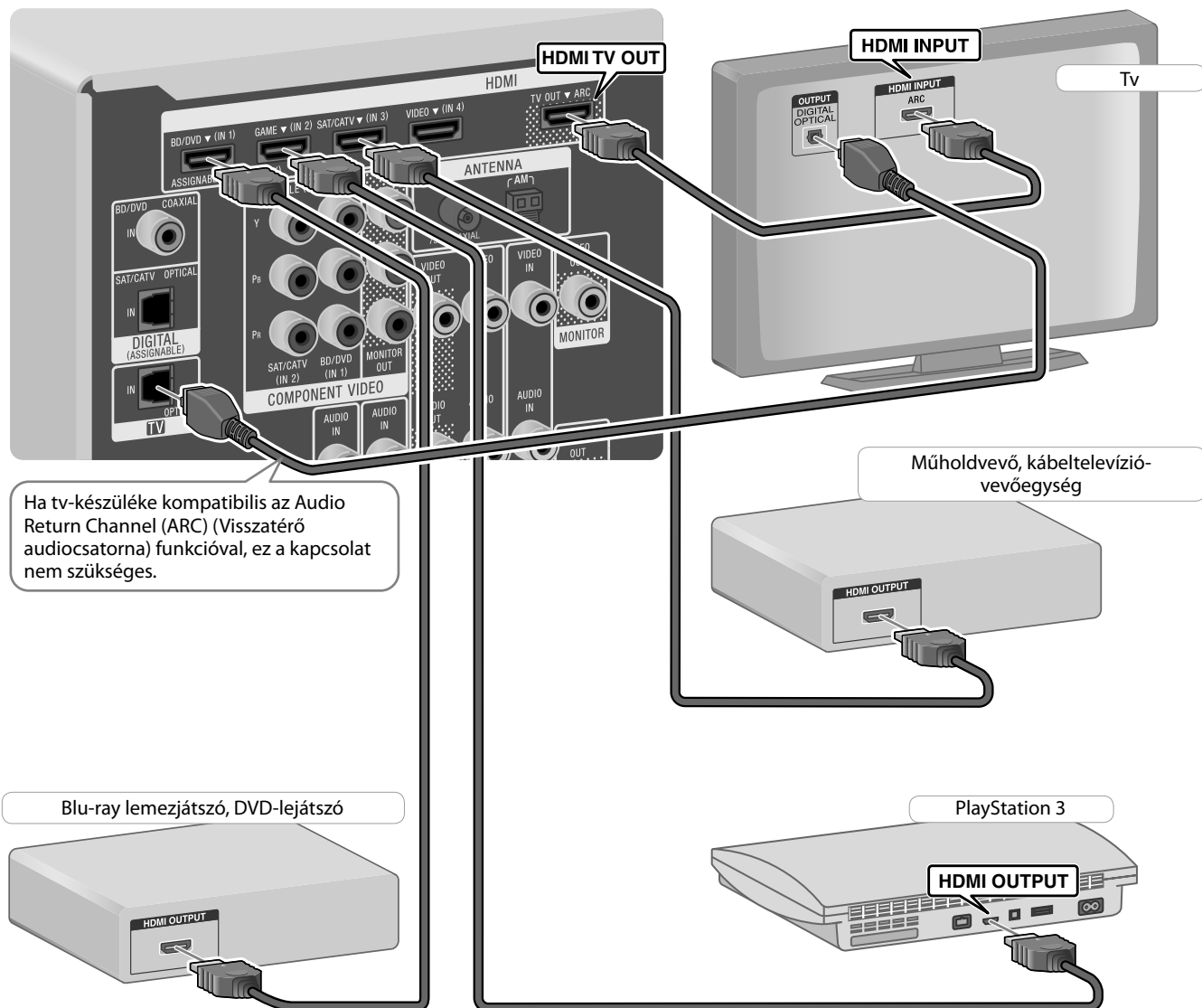
\* Nem használhatja egyszerre a térhatású hátsó hangszugárzókat és az első magas hangszugárzókat.



A csatlakoztatáshoz használt vezetékek külön vásárolhatók meg.

2

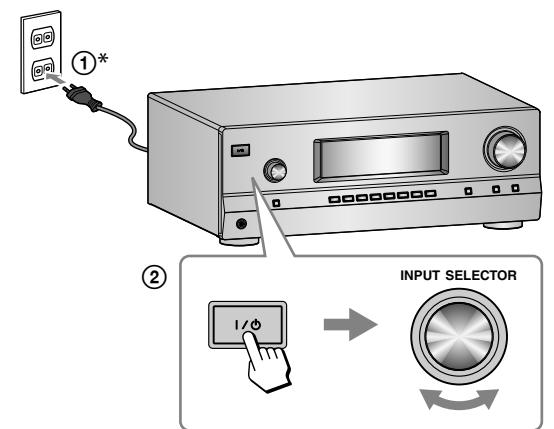
## Videokészülék csatlakoztatása



A csatlakoztatáshoz használt vezetékek külön vásárolhatók meg.

3

## A rádióerősítő előkészítése

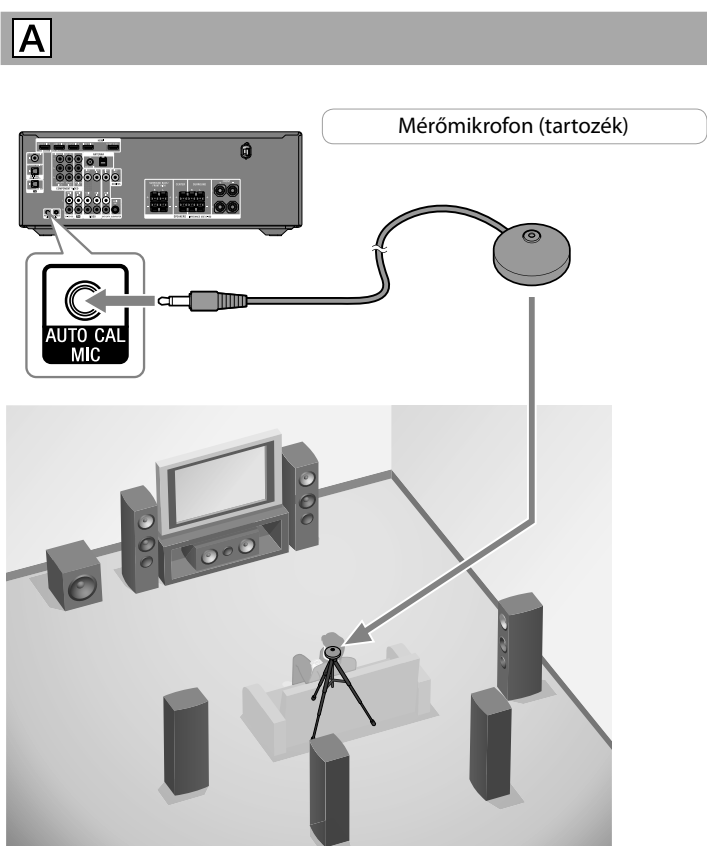


I/O : be/készlet

\* A tápkábel csatlakozója és a fali konnektor az országtól és régiótól függően eltérhet.

4

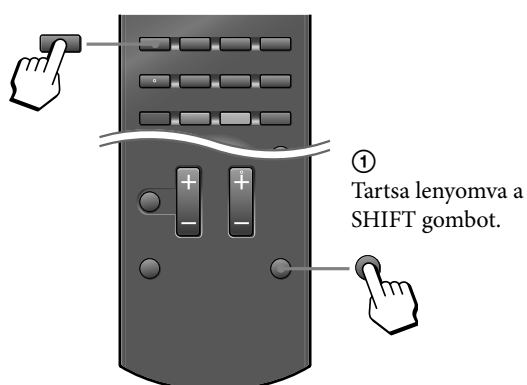
## Az AUTO CALIBRATION használata



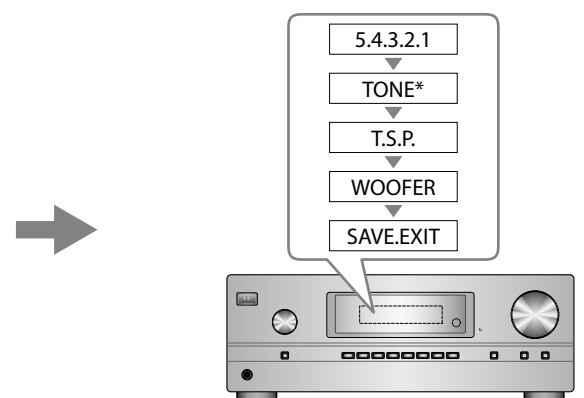
Ellenőrizze, hogy kiválasztotta a hangszóró-elrendezést az automatikus kalibrálás elvégzése előtt.

B

2  
Nyomja meg az AUTO CAL gombot.



Az automatikus kalibrálás funkció elindul.



\* A hibakódokkal kapcsolatos részletes információkért lásd a Kezelési útmutató „Az AUTO CALIBRATION használata” fejezetének „Ha hibakódok jelennek meg” részét.

C

