

SONY

STR-DH740

4-448-430-11(1) (HU)

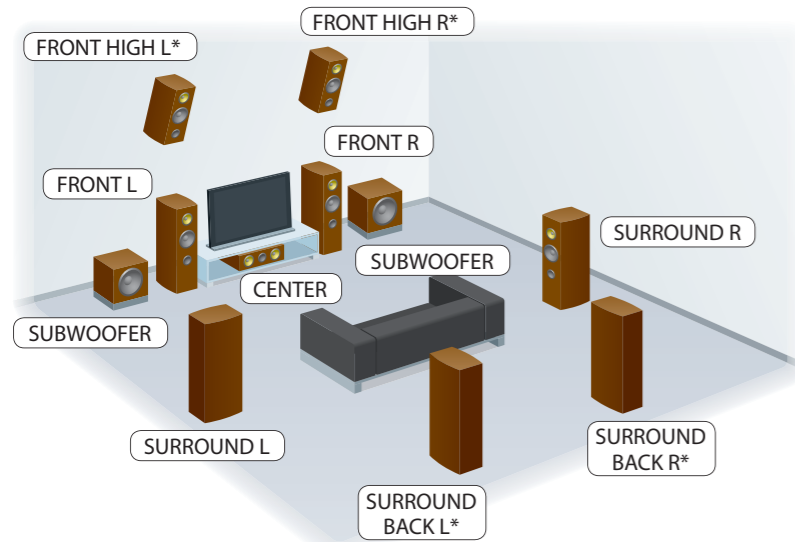


A részleteket lásd a kezelési útmutatóban.

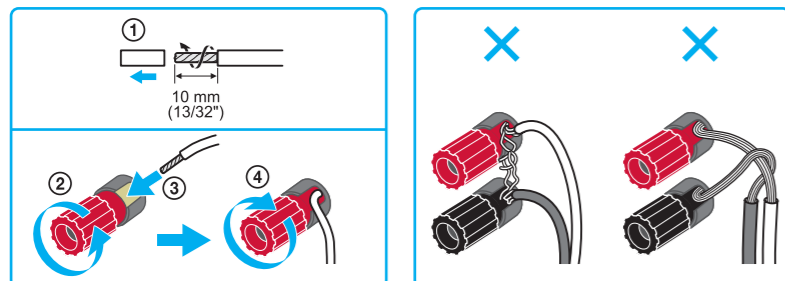
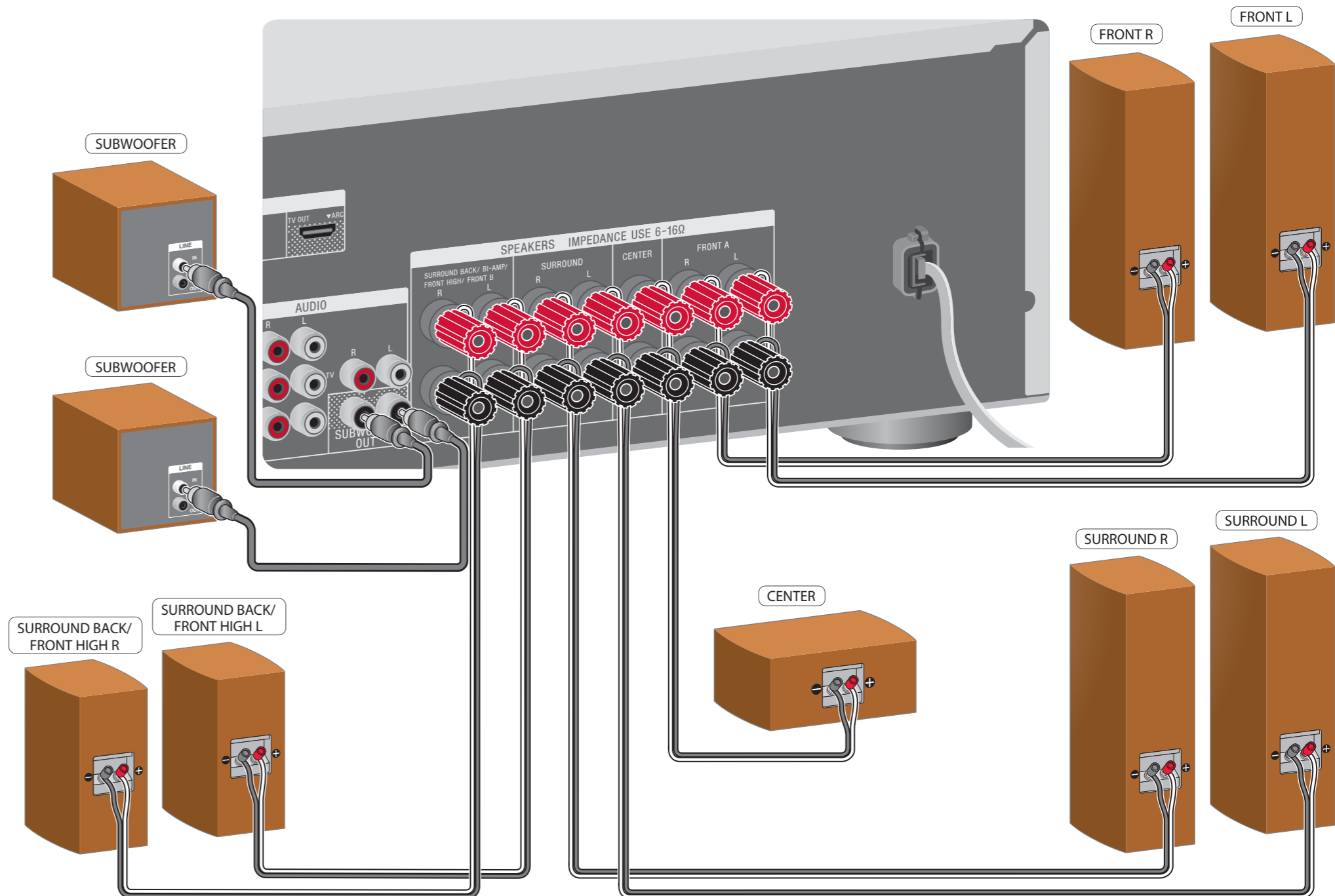
Útmutató a gyors beállításhoz

Sony Corporation © 2013

1 A hangszugárzók elhelyezése és csatlakoztatása

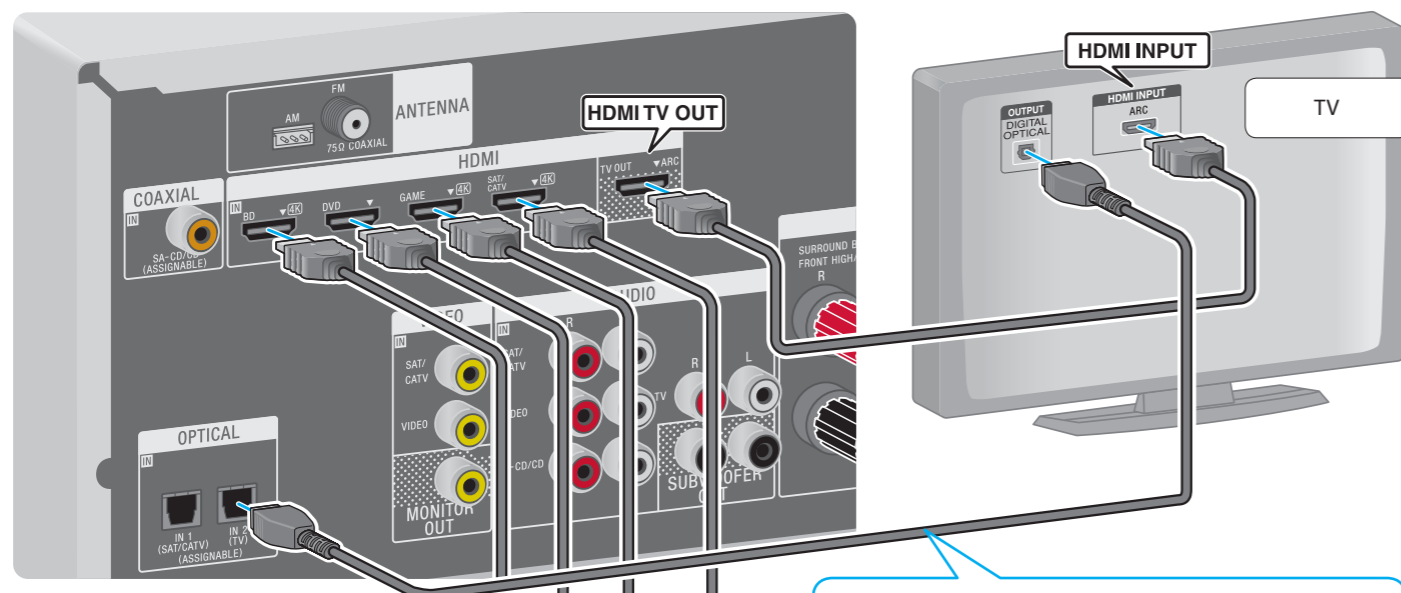


* Nem használhatja egyszerre a térhatású hátsó hangszugárzókat és az első magas hangszugárzókat.



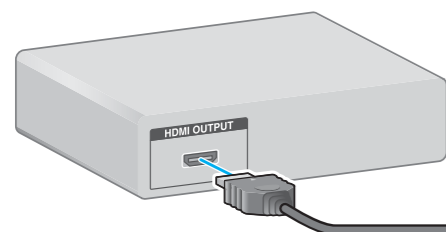
A csatlakoztatáshoz használt vezetékek külön vásárolhatók meg.

Egyéb készülékek csatlakoztatása

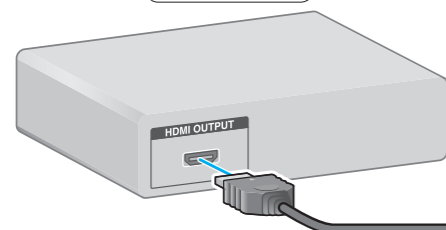


Ha tv-készüléke kompatibilis az Audio Return Channel (ARC) funkcióval, ez a kapcsolat nem szükséges.

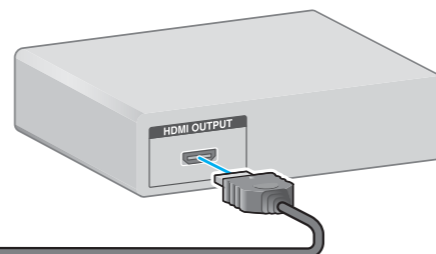
Blu-ray-lejátszó



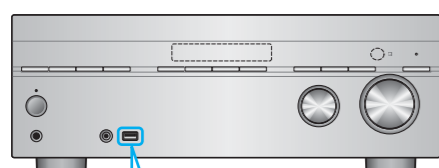
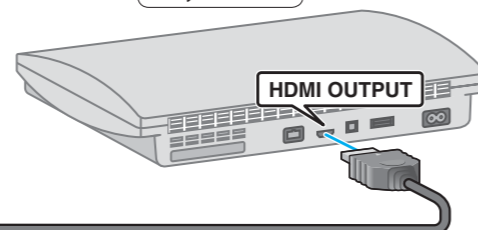
DVD-lejátszó



Műholdvevő, kábeltelvízió-vevőegység



PlayStation 3

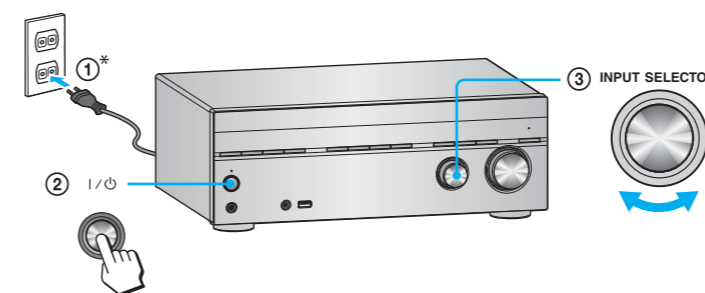


iPod, iPhone



A csatlakoztatáshoz használt vezetékek külön vásárolhatók meg.

A rádióerősítő előkészítése

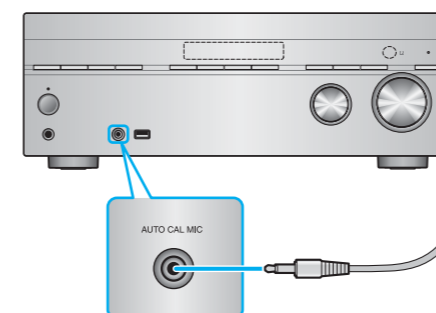


I/O: be/készlet

* A tápkábel csatlakozója és a fali konnektor az országtól és régiótól függően eltérhet.

A rádióerősítő beállítása az Easy Setup képernyő segítségével

1

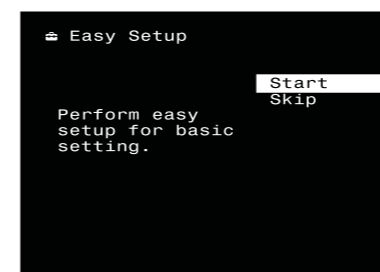


A mérőmikrofont helyezze ülőhelyére, fülmagasságba.

Mérőmikrofon (tartozék)

2

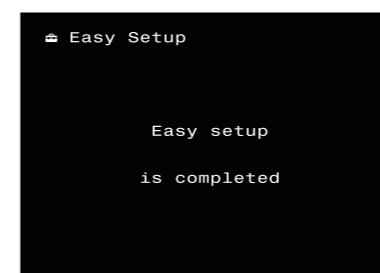
A rádióerősítő első bekapcsolása során vagy inicializálása után az Easy Setup képernyő jelenik meg. Az Easy Setup képernyőn megjelenő utasításokat követve állítsa be a rádióerősítőt.



Hibakód megjelenésekor ellenőrizze a hibaüzenetet, és végezze el újra az automatikus kalibrálást.

Elindul az Easy Setup művelet.

3



Befejeződik az Easy Setup művelet.