

Íránymikrofon

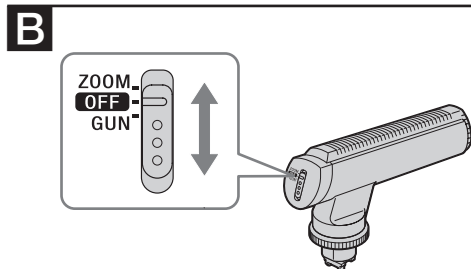
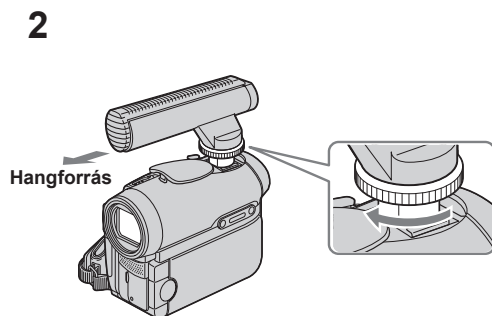
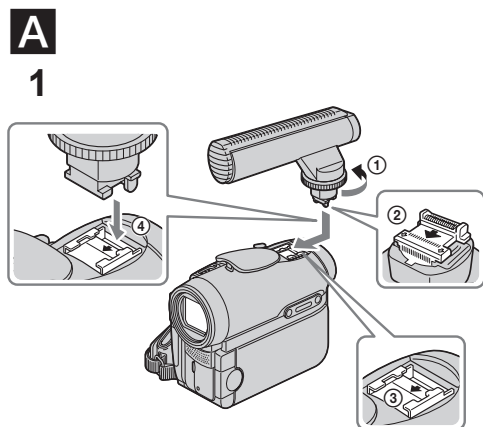
Kezelési útmutató

HU

ECM-HGZ1

© 2005 Sony Corporation Printed in Czech Republic (EU)

<http://www.sony.net/>



Active Interface Shoe

Ez a jelzés az Active Interface Shoe System (aktív illesztőpapucs rendszerrel) rendelkező Sony videokészülékeken szerepel. A rendszerrel ellátott videokészülékek egyszerűvé teszik a hatékony felvételt.

A készülék használatának megkezdése előtt kérjük, olvassa el a kezelési útmutatót, majd tegye el későbbi használatra.

Fő jellemzők

- Az ECM-HGZ1 készülék egy magas érzékenységű iránymikrofon aktív illesztőpapuccsal rendelkező videokamerákhoz.
- Egy gombnyomásos felszerelés az aktív illesztőpapuccsal.
- Az aktív illesztőpapucs csatlakozó biztosítja a tápellátást és továbbítja a mikrofon jeleit zavaró vezetékek nélkül.
- Átkapcsolható a ZOOM mikrofon üzemmód, amely szinkronizálja az irányérzékenységet (sztereó panoráma) a videokamera zoom funkciójával és a szinkronizálatlan GUN mikrofon üzemmód között, amely magas érzékenységű iránymikrofont biztosít.

Jellemzők

- Ne ejtse le a mikrofont és ne tegye ki erős ütésnek.
- Ne tegye ki a mikrofont különösen magas hőmérsékletnek és páratartalomnak.
- Kültéri használat esetén ügyeljen, hogy ne érje eső vagy tengervíz a mikrofont.
- Ha a mikrofon beszenyeződik, törölje le a száraz ruhával.

A mikrofon felszerelése

(lásd **A** ábra)

A mikrofon videokamerára felszerelése vagy

videokameráról leszerelése előtt kapcsolja a mikrofon főkapcsolóját „OFF” (kikapcsolva) állásba.

- 1 **Ellenőrizze, hogy a rögzítőgomb teljesen legyen elfordítva a „RELEASE” ① irányba (lásd A-1 ábra).**
- 2 **Illessze a mikrofon ② hátoldalán lévő nyilat a videokamerán ③ lévő nyilhoz (lásd A-1 ábra).**
- 3 **Illessze a mikrofon csatlakozóját a videokamera konvex ④ csatlakozójába, majd tolja el a mikrofont a videokamerán ③ lévő nyíl irányába.**
- 4 **Fordítsa a rögzítőgombot kattánásig a „LOCK” irányába (lásd A-2 ábra).**
- 5 **Fordítsa a mikrofon végét a tárgy irányába.**

A mikrofon több, mint 180°-ban elforgatható.

A mikrofon leszerelése

- 1 **Lazítsa meg a rögzítőgombot a „RELEASE” irányába elforgatva.**
- 2 **A leszereléshez nyomja le a mikrofont a nyílal ellentétes irányban kicsúsztatva.**

Megjegyzés

Ha nem tudja felszerelni a mikrofont, fordítsa el ütközésig a rögzítőgombot a „RELEASE” irányába a reteszelés oldásához.

A mikrofon használata

(lásd B ábra)

Használati mód	Kapcsoló helyzete
Használat zoom mikrofonként	ZOOM
A videokamera mikrofonjának használata	OFF
A zoom funkcióval szinkronizált használat	GUN

Megjegyzések

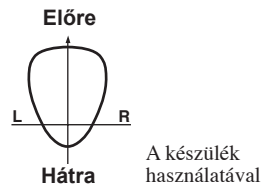
- Ne emelje fel a kamerát a mikrofonnal fogva.
- Ha nem használja a mikrofont, szerelje le, és tárolja a tokjában. Akkor is a tokjában tárolja, ha a videokamerától külön szállítja.
- Ha a mikrofon akadályozza a kazetta behelyezését vagy kivételét, fordítsa el a mikrofont.

Minőségtanúsítás

A forgalomba hozó tanúsítja, hogy az ECM-HGZ1 típusú készülék a 2/1984. (III. 10.) számú BkM-IpM együttes rendeletben előírtak szerint megfelel a következő műszaki jellemzőknek.

Típus	elektromos kondenzátormikrofon
Irányérzékenység	magas irányérzékenység
Tömeg	kb. 50 g
Teljesítményfelvétel	kb. 6 mW (csendszint)
Mellékelt tartozékok	iránymikrofon (1 db), tok (1 db), nyomtatott dokumentáció

Irányérzékenység ábra



HU



Feleslegessé vált elektromos és elektronikus készülékek hulladékként való eltávolítása (Használható az Európai Unió és egyéb európai országok szelektív hulladékgyűjtési rendszereiben)

Ez a szimbólum a készüléken vagy a csomagolásán azt jelzi, hogy a terméket ne kezelje háztartási hulladékként. Kérjük, hogy az elektromos és elektronikai hulladék gyűjtésére kijelölt gyűjtőhelyen adja le. A feleslegessé vált termékének helyes kezelésével segít megelőzni a környezet és az emberi egészség károsodását, mely bekövetkezhetne, ha nem követi a hulladékkezelés helyes módját. Az anyagok újrahasznosítása segít a természeti erőforrások megőrzésében. A termék újrahasznosítása érdekében további információért forduljon a lakhelyén az illetékesekhez, a helyi hulladékgyűjtő szolgáltatóhoz vagy ahhoz az üzemhez, ahol a terméket megvásárolta.