

Nagylátószögű előtétlencse

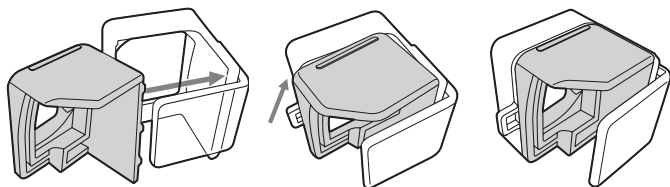
VCL-DE07T

Kezelési útmutató

HU

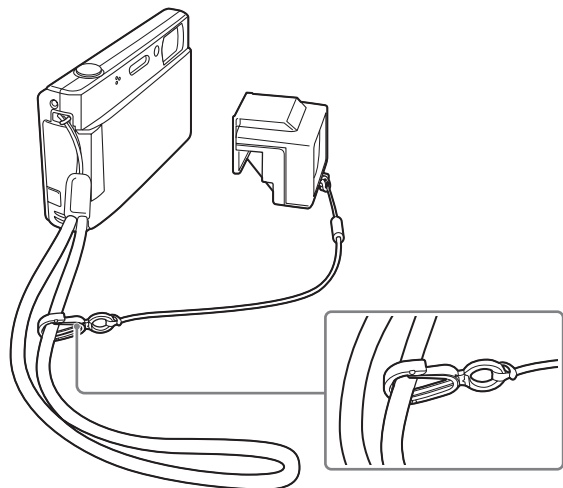
 **Feleslegessé vált elektromos és elektronikus készülékek hulladékként való eltávolítása (Használható az Európai Unió és egyéb európai országok szelektív hulladékgyűjtési rendszereiben)**
Ez a szimbólum a készüléken vagy a csomagolásán azt jelzi, hogy a terméket ne kezelje háztartási hulladékként. Kérjük, hogy az elektromos és elektronikai hulladék gyűjtésére kijelölt gyűjtőhelyen adja le. A feleslegessé vált termékének helyes kezelésével segít megelőzni a környezet és az emberi egészség károsodását, mely bekövetkezhetne, ha nem követi a hulladékkezelés helyes módját. Az anyagok újrahasznosítása segít a természeti erőforrások megőrzésében. A termék újrahasznosítása érdekében további információért forduljon a lakhelyén az illetékesekhez, a helyi hulladékgyűjtő szolgáltatóhoz vagy ahhoz az üzlethez, ahol a terméket megvásárolta.

A

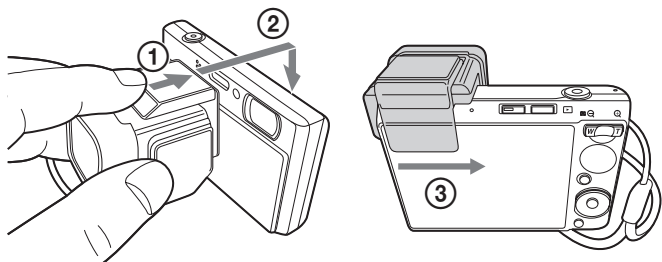


B

1



2



A VCL-DE07T előtétlencse a DSC-T100/T50/T30/T25/T20/T10/T9 digitális fényképezőgépekkel (a továbbiakban „fényképezőgép”) használható.

Ezek a Cyber-shot típusú fényképezőgépek nem kaphatóak valamennyi országban. Használat előtt figyelmesen olvassa el a kezelési útmutatót.

Az adapter kiválasztása (Lásd az **A** ábrát)

Tanulmányozza a lenti táblázatot a fényképezőgépéhez tartozó adapter kiválasztásához.

A cseréhez illessze az adapter domború részét a lencse homorú részéhez, majd nyomja a helyére.


Adapter	A fényképezőgép típusa
A	DSC-T100
B	DSC-T50/T30/T25/T20/T10/T9

* Megvásárláskor az A adapter van felszerelve.

A fényképezőgép előkészítése

Példaként a DSC-T100 típust használjuk a magyarázatokhoz.

A részletekről olvassa el a fényképezőgépéhez kapott kezelési útmutatót.

- 1 Nyissa ki a védőszűrőt és kapcsolja be a fényképezőgépet.
- 2 Nyomja meg a zoom (W) gombot és álljon a legnagyobb látószögre.
- 3 Nyomja meg a vezérlőgomb  részét és válassza a makrófelvételi üzemmódot.

Megjegyzés

Makrófelvételhez használja.

Nem használhatja normál és nagyító felvételi üzemmódban.

Felszerelés a fényképezőgépre (Lásd a **B** ábrát)

1 Akassza a zsinórt a fényképezőgép csuklósíkjára. Így megakadályozhatja, hogy az előtétlencse leessen vagy elveszen.

2 Csúsztassa ki a lencsét az ①-es ábrának megfelelően és illessze a helyére, hogy egy vonalba essen a fényképezőgép lencséjével ②.

A fényképezőgép lencséjéhez illesztéshez állítsa az előtétlencsét a nyíl irányába ③.

A fényképezőgép használatakor győződjön meg róla, hogy a kép alja vagy szélei nem sötétednek-e el.

Megjegyzések

- Ha nem használja az előtétlencsét, tároláskor a lencse védelme érdekében a mellékelt fedelet helyezze fel.
- Felhelyezett védőszűrővel együtt szerelje fel, illetve le az előtétlencsét.
- Ügyeljen rá, hogy ne érintse meg a lencse felületét.

A használat korlátai

- Az AF segédfény nem használható.
- Válassza ki a makrófelvételi üzemmódot és állítsa be a legnagyobb látószöget.
- Telefotó állásban időnként nehézkessé válhat a fókuszálás.
- Árnyékok jelenhetnek meg (vignettálás) a kép baloldalán, ha a DSC-T100/T25/T20 készülékek beépített vakuját használja.
- A DSC-T50/T30/T10/T9 készülékek beépített vakujával együtt ez az előtétlencse nem használható.

Minőségtanúsítás

A forgalomba hozó tanúsítja, hogy a VCL-DE07T típusú készülék a 2/1984. (III. 10.) számú BkM-IpM együttes rendeletben előírtak szerint megfelel a következő műszaki jellemzőknek.

Nagyítás:	0,77-szeres
Lencse felépítése:	1 csoport, 1 tag
Méret:	kb. 40 × 39 × 33 mm (szé × ma × mé)
Tömeg:	kb. 20 g
A csomag tartalma:	nagylátószögű előtétlencse (1 db), védőszűrő (1 db), hordtáska (1 db), rögzítőzsinór (1 db), adapter (2 db), nyomtatott leírás

A külső megjelenés és a műszaki adatok előzetes bejelentés nélkül megváltozhatnak.