



A csomagolás a következőket tartalmazza

Útmutató a gyors beállításhoz

Hálózati médialejátszó
NSZ-GS7

Csatlakoztatás

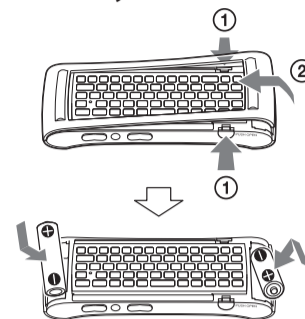
lépés 1 Csatlakoztatás a tv-készülékhez

Válasszon! : A, ha közvetlenül szeretne a TV-hez csatlakozni.
: B, ha a TV-hez AV-rádióvevővel szeretne csatlakozni.
: C, ha készüléke csatlakozói eltérők a lenti ábrákon láthatóktól.

HU

- Hálózati médialejátszó
- Távirányító (távvezérlő) (1)

Elemek behelyezése a távirányítóba



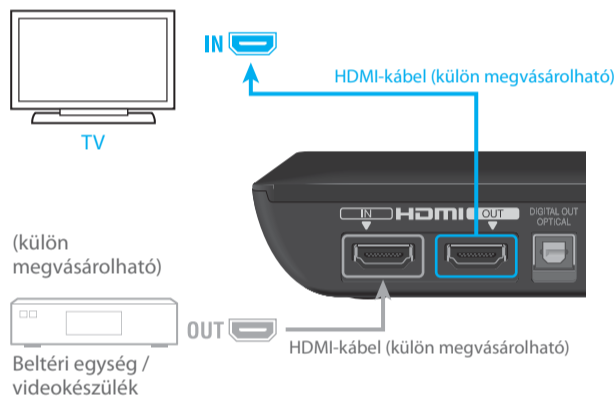
- Tápkábel (hálózati kábel) (1)
- AA (R6) méretű elemek (2)
- Útmutató a gyors beállításhoz (1)
- Kezdeti lépések (1)
- Referencia útmutató és egyéb dokumentumok

- Infravörös sugárzó kábele (1)

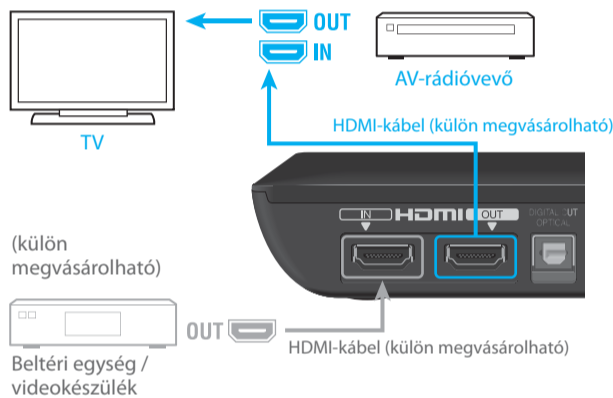
Mi ez?

Az infravörös sugárzó lehetővé teszi, hogy a csatlakoztatott eszközöket távirányítóval vezérelje. További információkért lásd a lenti „Csatlakoztatott eszközök vezérlése a távirányítóval” szakaszt.

A Közvetlen TV-kapcsolat



B TV-kapcsolat AV-rádióvevővel



C Csatlakozás egyéb módon

Az egyéb csatlakozási lehetőségekkel kapcsolatban forduljon a Súgóhoz.

Számítógépről

<http://www.sony.net/helpguide/r/networkplayer/>

Okostelefonról



lépés 2 A hálózati csatlakozatok előkészítése



*1 Vezeték nélküli kapcsolat használatához az Initial Setup (Kezdeti beállítás) varázslóval (4. lépés) be kell állítania a megfelelő hálózatot a Network Setup (Hálózat beállítás) menüben.
*2 Szükség esetén az Initial Setup (Kezdeti beállítás) varázslóval (4. lépés) meg kell adnia a MAC-címet. A „Connect to the Internet” (Csatlakozás az internethez) képernyőn válassza az „Explain step” (Lépés leírása) lehetőséget.

lépés 3 Csatlakozás a hálózati aljzathoz (tápaljzathoz)



lépés 4 Az Initial Setup (Kezdeti beállítás) varázsló indítása

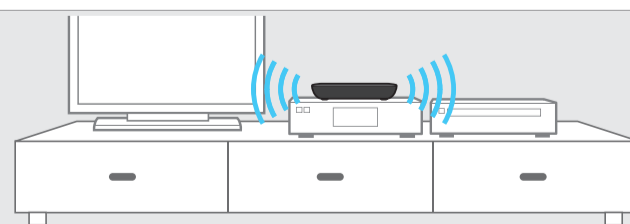
Kövesse az Initial Setup (Kezdeti beállítás) során megjelenő utasításokat, amelyek a képernyőn jelennek meg.

- Előfordulhat, hogy a képernyő a Sony embléma megjelenése után pár másodpercig sötét marad; ezután megjelenik az Initial Setup (Kezdeti beállítás) képernyő.
- Az Initial Setup (Kezdeti beállítás) képernyő (amely a lejátszó, illetve egy távirányítót tartó kéz képernyőjén is megjelenik) megjelenésekor nyomja le hosszan a **Enter** gombot a távirányító és a lejátszó párosításához.
- Fejezze be a Network setup (Hálózati beállítás) folyamatát. Ha ezt nem teszi meg, az Initial Setup (Kezdeti beállítás) varázsló nem zárható be.
- Az Initial Setup (Kezdeti beállítás) végrehajtásához kb. 15 perc szükséges.

Csatlakoztatott eszközök vezérlése a távirányítóval

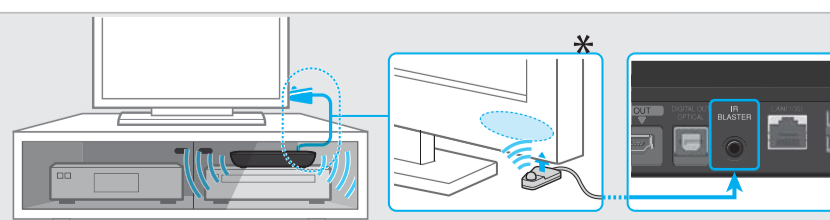
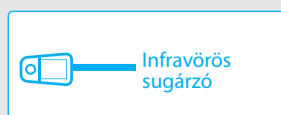
Ez a lejátszó beépített infravörös sugárzót tartalmaz. A sugárzó a távvezérlő utasításait továbbküldi a csatlakoztatott eszközökhöz, amelyeket így a távvezérlővel irányíthat. Ez a funkció csak akkor működik, ha a lejátszó be van kapcsolva.

Amikor a lejátszót egy csatlakoztatott eszközhöz közel helyezi (ahogyan az a jobb oldali ábrán látható), az eszközt a távvezérlővel vezérelheti (például beállíthatja a TV-készülék vagy az AV-rádióvevő hangerejét).



Ha azonban a lejátszót olyan helyre teszi, ahová az infravörös jelek nem jutnak el, a csatlakoztatott eszközök nem vezérelhetők a beépített infravörös sugárzóval. Ilyenkor a lejátszóhoz kapott infravörös sugárzót a következőképpen csatlakoztassa:

- 1 Csatlakoztassa az infravörös sugárzót a lejátszóhoz.
- 2 A jobb oldali ábrán látható módon helyezze el az infravörös sugárzót úgy, hogy az infravörös sugárzó a vezérelni kívánt készülék infravörös vevője (érzékelője) felé mutasson.

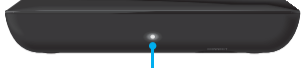


* Az infravörös vevő elhelyezkedése a használt terméktől függően eltérő lehet.

Hibaelhárítás

Nincs kép (sötét a képernyő).

- Győződjön meg arról, hogy a hálózati vezeték (tápkábel) biztonságosan csatlakoztatta.
- Győződjön meg arról, hogy a csatlakozókábelek megfelelően vannak csatlakoztatva. (Fordítson külön figyelmet a HDMI IN és OUT csatlakozókra.)
- Kapcsolja át a tv-készülék bemenetválasztóját úgy, hogy a lejátszóról érkező jel legyen látható.
- Győződjön meg arról, hogy az áramellátás kijelzője a lenti ábrához hasonlóan fehéren világít.



Az áramellátás jelzője

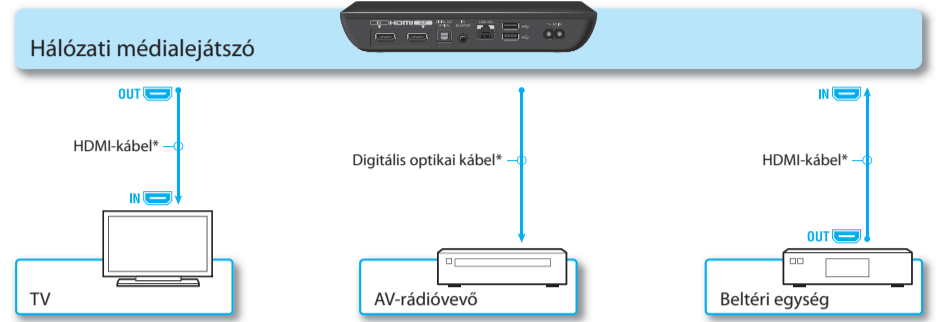
- Próbálkozzon a következőkkel:
 - Kapcsolja ki a rendszert, majd kapcsolja be újra.
 - Kapcsolja ki a csatlakoztatott eszközt, majd kapcsolja be újra.
 - Húzza ki és csatlakoztassa újra a HDMI-kábelt.
 - Húzza ki a hálózati vezetékét a lejátszóból, majd körülbelül két perc múlva csatlakoztassa újra.
- A HDMI OUT aljzathoz olyan DVI-eszköz van csatlakoztatva, amely nem támogatja a másolásvédelmi technológiát.

A lejátszó nem tud csatlakozni az internethez.

- Ellenőrizze, hogy be van-e kapcsolva a LAN- vagy vezeték nélküli LAN útválasztó.
- Vezetékes hálózat használatkor győződjön meg arról, hogy a LAN-kábel megfelelően van csatlakoztatva.
- Ellenőrizze a LAN- vagy vezeték nélküli LAN útválasztó beállításait. Részletekért nézze meg a LAN- vagy vezeték nélküli LAN útválasztóhoz kapott használati utasítást.
- Helyezze közelebb egymáshoz a lejátszót és a vezeték nélküli LAN útválasztót. A környezet (például a falak anyaga, a rádióhullám-vételi feltételek vagy a lejátszó és a vezeték nélküli LAN útválasztó közötti akadályok) következtében csökkenhet a lehetséges kommunikációs távolság.
- Helyezze távol a készüléket a 2,4 GHz-es frekvenciasávot használó készülékektől (ilyenek például a mikrohullámú sütők, Bluetooth-eszközök és digitális vezeték nélküli eszközök) vagy kapcsolja ki azokat. Ezek az eszközök megszakíthatják a lejátszó és a vezeték nélküli LAN útválasztó közötti kommunikációt.
- Ha nem tud Wi-Fi internetkapcsolatot létesíteni, győződjön meg arról, hogy nem csatlakoztatott LAN-kábelt. Ha mindkettő elérhető, a lejátszó a LAN-kapcsolatot használja a Wi-Fi helyett.

A beltéri egység képe nem jelenik meg megfelelően (AV-rádióvevőn keresztül).

- Ellenőrizze, hogy a HDMI-kábeleket megfelelően és biztosan csatlakoztatta-e a beltéri egységhez és a lejátszóhoz.
- Kapcsolja ki a beltéri egységet, majd kapcsolja be újra.
- Ha a kép még mindig nem jelenik meg megfelelően, csatlakoztassa a TV-t közvetlenül a lejátszóhoz, majd az alábbi ábrán látható módon egy optikai digitális kábellel csatlakoztassa a lejátszót az AV-rádióvevőhöz.



- Amikor a lejátszó és a TV HDMI-kábelekkel csatlakozik AV-rádióvevőn keresztül, előfordulhat, hogy a képek nem jelennek meg megfelelően. Ezt egyes beltéri egységek másolásvédelmi funkciója okozza. Ilyenkor forduljon a kábel- vagy műholdas szolgáltatóhoz.

A távvezérlő nem működik.

- Győződjön meg arról, hogy megfelelően behelyezte az elemeket.
- Vigye közelebb a távvezérlőt a lejátszóhoz.
- Húzza ki, majd csatlakoztassa újra a hálózati vezetékét (tápkábel).

- Az újrapárosítás az alábbi lépéseket követve végezhető el.

- ① Egy vékony, hegyes tárggyal (például egy tollheggyel) nyomja meg a lejátszó alján található CONNECT gombot.
- ② Kövesse a képernyőn megjelenő utasításokat.



Egy vékony, hegyes tárggyal (például egy tollheggyel) nyomja meg a CONNECT gombot.

- Ha a távvezérlő érintőpadját egy ideig nem használja, a távvezérlő nem érzékeli az utasításokat. Ha újra használni szeretné, tartsa felfelé a távvezérlőt, vagy kattintson az érintőpaddal, majd emelje fel az ujját pár másodpercre.
- Ne takarja el a távvezérlő bal felső részét, mert itt található az antenna. Előfordulhat, hogy az antenna eltakarása miatt a távvezérlő hibásan vagy nem megfelelően működik.

Egyéb

Sony ügyfélszolgálat

Keresse fel a következő webhelyet:

Európai és Egyesült Királyság-beli vásárlók számára:
<http://support.sony-europe.com/>

Az Ázsia/Csendes-óceáni és afrikai vásárlók számára:
<http://www.sony-asia.com/support/>