

# Wireless Stereo Headset

Guia de Iniciação Rápida	PT
Skrócony przewodnik	PL
Gyors üzembé helyezési útmutató	HU
Stručný návod k použití	CZ
Průručka so stručným návodom	SK
Кратко ръководство за ползване	BG

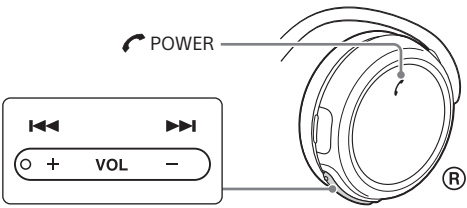
## Ouvir e Fazer Chamadas Telefônicas

Funcione com a unidade depois de estabelecer a ligação BLUETOOTH com o seu dispositivo BLUETOOTH.

### Ouvir música

Perfil: A2DP, AVRCP

Inicie a reprodução no dispositivo BLUETOOTH.



Reproduzir/pausar: Prima **POWER**.  
Volume: Prima VOL +/-.  
Seguinte/anterior: Prima VOL +/- até soar um sinal sonoro.  
Avanço rápido/recurso rápido: Mantenha premido VOL +/-.

A qualidade de som é definida de fábrica para o modo standard (modo de qualidade elevada SBC). Quando liga um dispositivo BLUETOOTH compatível com AAC, pode alterar a definição como é descrito no Guia de Ajuda para que possa desfrutar da reprodução de música a um nível mais elevado de qualidade de som.

### Fazer uma chamada telefónica/Receber uma chamada telefónica

Perfil: HSP, HFP

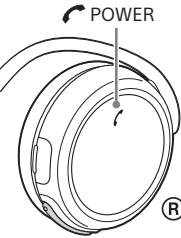
Através do seu telemóvel faça uma chamada telefónica.

Prima o botão **POWER** nos auscultadores bezprzewodowa quando entra uma chamada enquanto está a ouvir música.

Proceda do mesmo modo quando entra uma chamada enquanto está a ouvir música. A reprodução musical entra em pausa durante uma chamada telefónica e reata automaticamente quando a chamada telefónica termina.

Para terminar uma chamada, prima o botão **POWER** nos auscultadores.

O volume de som de uma chamada telefónica e a audição de música pode ser regulados de forma independente.



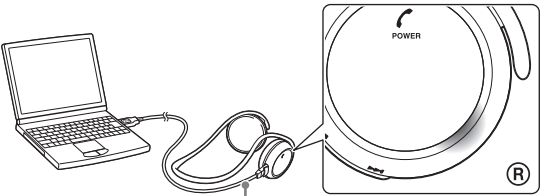
MDR-AS700BT

© 2013 Sony Corporation Printed in China

## Português

### Carregamento dos auscultadores

Ligue a unidade e o computador ligado utilizando o cabo micro-USB fornecido.



Cabo micro-USB (fornecido)

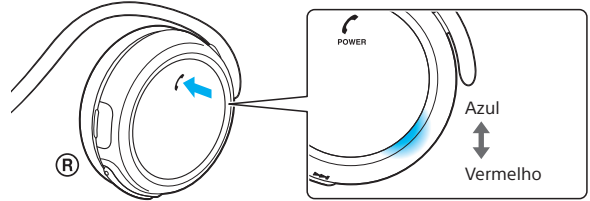
Quando a unidade e o computador estão ligados, o carregamento é iniciado e o indicador (vermelho) acende-se. O carregamento termina no máximo em cerca de 1,5 horas e o indicador (vermelho) apaga-se automaticamente.

Utilize o cabo micro-USB fornecido. Poderá não conseguir carregar a unidade com outros cabos.

### Sincronização e ligação com o dispositivo BLUETOOTH

Antes de sincronizar, proceda ao carregamento dos auscultadores.

- Coloque o dispositivo BLUETOOTH a 1 metro desta unidade.
- Nos auscultadores, entre no modo de sincronização.



Mantenha premido o botão **POWER** durante mais do que 7 segundos.

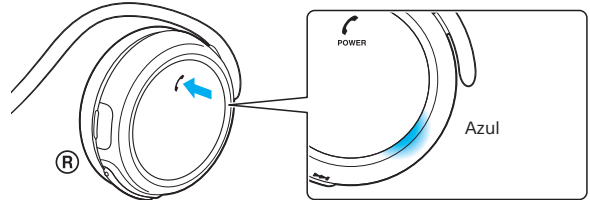
Certifique-se de que o indicador pisca a azul e vermelho alternadamente depois de ter libertado o botão.

- Execute o procedimento de sincronização no dispositivo BLUETOOTH para detetar os auscultadores. Quando no visor do dispositivo BLUETOOTH aparece a lista de dispositivos detetados, selecione "MDR-AS700BT". Se for necessária a introdução de palavra-passe no visor de um dispositivo BLUETOOTH, introduza "0000".

- Estabeleça a ligação BLUETOOTH a partir do dispositivo BLUETOOTH.

### Ligação com o dispositivo sincronizado

- Ligue a alimentação dos auscultadores.



Mantenha premido o botão **POWER** durante cerca de 2 segundos.

Certifique-se que o indicador pisca a azul depois de libertar o botão.

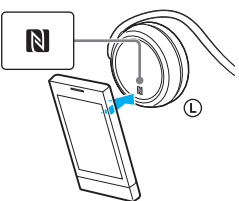
- Estabeleça a ligação BLUETOOTH a partir do dispositivo BLUETOOTH.

- Desbloqueie o ecrã do smartphone.

Se tiver instalado no smartphone o app "Ligação fácil NFC", inicie o app "Ligação fácil NFC".

- Toque nos auscultadores com o smartphone.

Toque com o smartphone na zona marcada com N nos auscultadores. Consulte no manual do smartphone o local designado para tocar no smartphone.



Siga as instruções no ecrã para concluir a ligação. Para desligar, toque novamente no smartphone. Pode seleccionar o som a partir de outros dispositivos BLUETOOTH compatíveis com NFC. Para mais informações, consulte o Guia de Ajuda.

Sobre o modo detalhado de funcionamento dos auscultadores, por favor leia o Guia de Ajuda no seu computador ou no smartphone.

<http://rd1.sony.net/help/mdr/as700bt/ce/>

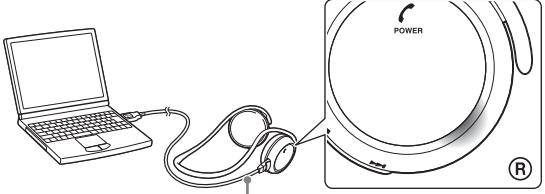


- A marca escrita e logótipos BLUETOOTH são propriedade da Bluetooth SIG, Inc. e permanece sob licença qualquer utilização de tais marcas pela Sony Corporation.
- A Marca N é uma marca comercial ou uma marca comercial registada da NFC Forum, Inc. nos Estados Unidos da América e noutros países.
- Android é uma marca comercial da Google Inc.
- As outras marcas comerciais e nomes de marcas comerciais são propriedade dos respectivos proprietários.

## Polski

### Ladowanie urządzenia

Po załadowaniu systemu podłączyć opisywane urządzenie do komputera za pośrednictwem znajdującego się w zestawie kabla micro-USB.



Kabel micro-USB (w zestawie)

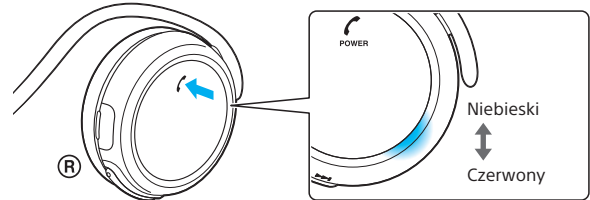
Po podłączeniu opisywanego urządzenia do komputera rozpocznie się procedura ładowania sygnalizowana przez podświetlony (na czerwono) wskaźnik. Czas trwania procedury ładowania wynosi maksymalnie 1,5 godziny, a jej zakończenie sygnalizowane jest automatycznym wyłączeniem wskaźnika (w kolorze czerwonym).

Stosować kabel micro-USB z zestawu. W przypadku innych kabli mogą wystąpić problemy z ładowaniem.

### Parowanie i podłączenie do urządzenia BLUETOOTH

Przed przystąpieniem do parowania należy urządzenie naładować.

- Umieścić urządzenie BLUETOOTH w odległości do 1 metra od opisywanego urządzenia.
- Z poziomu opisywanego urządzenia uruchomić tryb parowania.



Przez co najmniej 7 sekund przytrzymać wciśnięty przycisk **POWER**.

Po zwolnieniu tego przycisku upewnić się, że wskaźnik miga naprzemiennie w kolorze niebieskim i czerwonym.

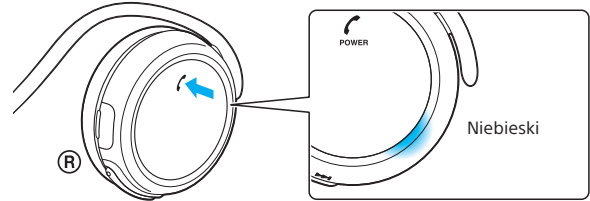
- Z poziomu urządzenia BLUETOOTH przeprowadzić procedurę parowania w celu wykrycia opisywanego urządzenia.

Gdy na wyświetlaczu urządzenia BLUETOOTH pojawi się lista wykrytych urządzeń, wybrać „MDR-AS700BT”. Jeżeli na wyświetlaczu urządzenia BLUETOOTH pojawi się monit o wprowadzenie klucza dostępu, należy wpisać „0000”.

- Z poziomu urządzenia BLUETOOTH nawiązać połączenie BLUETOOTH.

### Łączenie ze sparowanym urządzeniem

- Włączyć opisywane urządzenie.



Przez około 2 sekundy przytrzymać wciśnięty przycisk **POWER**.

Po zwolnieniu tego przycisku upewnić się, że wskaźnik miga na niebiesko.

- Z poziomu urządzenia BLUETOOTH nawiązać połączenie BLUETOOTH.

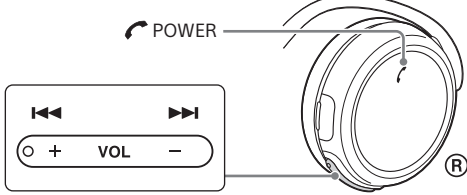
### Śłuchanie i dzwonienie

Po nawiązaniu połączenia BLUETOOTH, opisywane urządzenie można obsługiwać z poziomu urządzenia BLUETOOTH.

### Śłuchanie muzyki

Profil: A2DP, AVRCP

Rozpocząć odtwarzanie z poziomu urządzenia BLUETOOTH.



Odtwarzanie/pauza: Naciśnięć przycisk **POWER**.  
Głośność: Naciśnięć przycisk VOL +/-  
Następny/poprzedni: Naciśnięć przycisk VOL +/-, aż rozlegnie się sygnał dźwiękowy.  
Szybkie przewijanie w przód/w tył: Przytrzymać wciśnięty przycisk VOL +/-.

W momencie zakupu ustawiony jest standardowy tryb jakości dźwięku (tryb wysokiej jakości SBC). Po podłączeniu urządzenia BLUETOOTH zgodnego z kodowaniem AAC, ustawienie to można zmienić zgodnie z opisem w Przewodniku pomocniczym, aby móc słuchać muzyki przy wyższym poziomie jakości dźwięku.

### Dzwonienie/odbieranie rozmowy telefonicznej

Profil: HSP, HFP

Z poziomu telefonu komórkowego wybrać numer telefonu.

W przypadku rozmowy przychodzącej, na urządzeniu należy nacisnąć przycisk **POWER**.

W ten sam sposób należy postępować w przypadku rozmowy przychodzącej w trakcie słuchania muzyki.

Na czas trwania rozmowy następuje wstrzymanie odtwarzania muzyki wznawianej po zakończeniu rozmowy.

Aby zakończyć rozmowę, wystarczy na opisywanym urządzeniu nacisnąć przycisk **POWER**.

Głośność rozmów telefonicznych i słuchanej muzyki można regulować niezależnie.

### Połączenie jednym dotknięciem ze smartfonem (NFC)

NFC (Near Field Communication) to technologia umożliwiająca bezprzewodową komunikację zbliżeniową pomiędzy różnymi urządzeniami, na przykład telefonami komórkowymi i elektronicznymi zawieszkami. Dzięki funkcji NFC, dane można w prosty sposób przesyłać dotykając odpowiedniego symbolu lub właściwego miejsca na urządzeniach zgodnych z funkcją NFC. W przypadku korzystania z funkcji NFC, dane urządzenie zostanie włączone automatycznie, a następnie sparowane i połączone z urządzeniem BLUETOOTH.

Zgodne smartfony

- Smartfony z wbudowaną funkcją NFC (System operacyjny: Android 2.3.3 lub nowszy, z wyłączeniem systemów Android 3.x)

#### Czynności przygotowawcze na smartfonie

Na smartfonie musi być zainstalowana aplikacja do obsługi funkcji NFC.

#### Wskazówka

Jeżeli posiadany smartfon wyposażony jest w funkcję NFC, na przykład z systemem Android 4.1 lub nowszym, nie jest wymagane pobranie programu „Łatwa komunikacja NFC”, aby nawiązać połączenie jednym dotknięciem między danym urządzeniem a smartfonem. W takim przypadku nie jest konieczne wykonanie czynności opisanej w poniższym punkcie 1. Obsługa i specyfikacje mogą odbiegać od podanego tutaj opisu. Szczegółowe informacje można znaleźć w instrukcji dostarczonej z posiadanym smartfonem.

- Pobrać zainstalować aplikację „Łatwa komunikacja NFC”.

Otworzyć poniższą witrynę internetową: <https://play.google.com/store/apps/details?id=com.sony.easyconnect>

Z użyciem dwuwymiarowego kodu: Skorzystaj z aplikacji czytnika dwuwymiarowych kodów.



- Skonfigurować smartfon, aby można było korzystać z funkcji NFC. Szczegółowe informacje można znaleźć w instrukcji smartfona.

#### Informacje na temat aplikacji „Łatwa komunikacja NFC”

„Łatwa komunikacja NFC” to oryginalna aplikacja firmy Sony dla telefonów z systemem Android dostępna w Google Play Store. Aby dowiedzieć się więcej na temat funkcji, wystarczy wyszukać po frazie „Łatwa komunikacja NFC” i pobrać bezpłatną aplikację. W pewnych krajach lub regionach ta aplikacja może być niedostępna do pobrania.

### Łączenie ze smartfonem z wykorzystaniem funkcji z jednym dotknięciem

Po dotknięciu smartfona danym urządzeniem, urządzenie to zostanie włączone automatycznie, po czym nastąpi parowanie i nawiązanie połączenia BLUETOOTH.

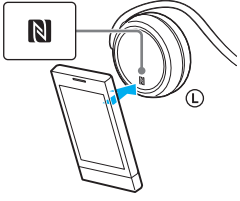
- Odblokować ekran smartfona.

Po zainstalowaniu aplikacji „Łatwa komunikacja NFC” na smartfonie, uruchomić aplikację „Łatwa komunikacja NFC”.

- Dotknąć smartfonem opisywanego urządzenia.

Dotknięcie smartfonem części opisywanego urządzenia z oznaczeniem N.

Informacje na temat wyznaczonego miejsca na smartfonie, które należy dotknąć, można znaleźć w instrukcji smartfona.



Aby dokończyć procedurę nawiązywania połączenia, należy postępować zgodnie z instrukcjami wyświetlanymi na ekranie. W celu rozłączenia wystarczy ponownie dotknąć smartfona. Dźwięk można wybrać z poziomu innych urządzeń BLUETOOTH zgodnych z funkcją NFC. Szczegółowe informacje zawiera Przewodnik pomocniczy.

Szczegółowe informacje dotyczące obsługi opisywanego urządzenia można znaleźć w Przewodniku pomocniczym na komputerze lub smartfonie.  
<http://rd1.sony.net/help/mdr/as700bt/ce/>

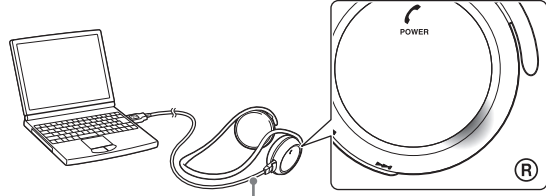


- Właścicielem słowa i logo BLUETOOTH jest firma Bluetooth SIG, Inc. Firma Sony Corporation korzysta ze wspomnianych znaków w ramach posiadanej licencji.
- Znak N jest znakami towarowym lub zastrzeżonym znakiem towarowym firmy NFC Forum, Inc. w Stanach Zjednoczonych i innych krajach.
- Android jest znakiem handlowym firmy Google Inc.
- Inne znaki towarowe i nazwy handlowe są własnością odpowiednich podmiotów.

## Magyar

### A készülék feltöltése

Csatlakoztassa a készüléket és az elindított számítógépet a mellékelt micro-USB-kábellel.



Micro-USB-kábel (tartozék)

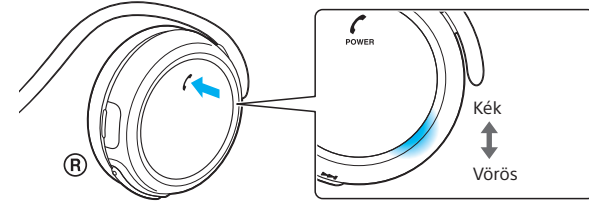
Ha a készülék csatlakozik a számítógéphez, elkezdődik a töltés és a jelzőfény (vörös) kigyullad. Ha a BLUETOOTH-eszköz körülbelül 1,5 óra alatt befejeződik, és a jelzőfény (vörös) automatikusan kialszik.

A mellékelt micro-USB-kábelt használja. Előfordulhat, hogy nem tudja feltölteni a készüléket másfajta kábellel.

### Párosítás és csatlakozás BLUETOOTH-eszközhöz

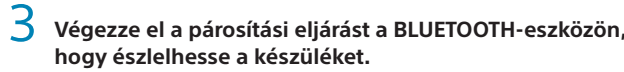
Párosítás előtt töltsd fel a készüléket.

- Helyezze a BLUETOOTH-eszközt a készüléktől számított 1 méteres körön belülre.
- Lépjén párosítás módba a készüléken.



Nyomja meg és tartsa lenyomva a **POWER** gombot több mint 7 másodpercig.

Győződjön meg arról, hogy a jelzőfény felváltva villog kék és vörös fénnel, miután elengedte a gombot.

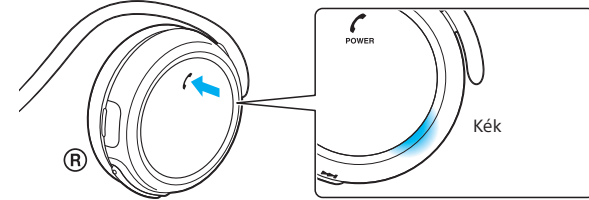


Végezze el a párosítási eljárást a BLUETOOTH-eszközhöz, hogy észlelhesse a készüléket. Amikor megjelenik az elérhető eszközök listája a BLUETOOTH-eszköz kijelzőjén, jelölje ki az „MDR-AS700BT” elemet.

- Élétsen BLUETOOTH-kapcsolatot a BLUETOOTH-eszközzel.

### Csatlakozás a párosított eszközhöz

- Kapcsolja be a készüléket.



Nyomja meg és tartsa lenyomva a **POWER** gombot kb. 2 másodpercig.

Győződjön meg arról, hogy a jelzőfény kék fénnel villog, miután elengedte a gombot.

- Élétsen BLUETOOTH-kapcsolatot a BLUETOOTH-eszközzel.

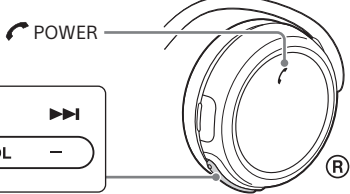
### Zenehallgatás és hívás

Működtesse a készüléket, miután létesítette a BLUETOOTH-kapcsolatot a BLUETOOTH-eszközzel.

### Zenehallgatás

Profil: A2DP, AVRCP

Indítsa el a lejátszást a BLUETOOTH-eszközhöz.



Lejátszás/szünet: Nyomja meg a **POWER** gombot.  
Hangere: Nyomja meg a VOL +/- gombot.  
Következő/előző: Nyomja meg a VOL +/- gombot, amíg hangjelzés hallható.  
Előretekérés/visszatekerés: Tartsa lenyomva a VOL +/- gombot.

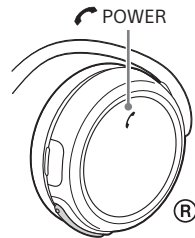
A hangminőséget szállítás előtt normál módra (SBC kiváló minőségű mód) állítja. Ha AAC-vel kompatibilis BLUETOOTH-eszközt csatlakoztat, módosíthatja a beállítást a Sütőútmutatóban írottak szerint, ezáltal jobb hangminőségben halgathat zenét.

### Hívás kezdeményezése/Hívás fogadása

Profil: HSP, HFP

Indítson hívást a mobilkészülékén.

Hívás érkezésekor nyomja meg a **POWER** gombot a készüléken. Zenehallgatás közben ugyanúgy kezelje a készüléket bejövő hívás esetén. A zenelejátszás szünetel hívás közben, majd automatikusan folytatódik a hívás végén.



A hívás befejezéséhez nyomja meg a **POWER** gombot a készüléken.

A hívás és a zenehallgatás hangereje egymástól függetlenül állítható.

### Egy érintéssel csatlakoztatás okostelefonhoz (NFC)

Az NFC (Near Field Communication) egy technológia, amely rövid hatósugarú, vezeték nélküli kommunikációt tesz lehetővé különféle eszközök, pl. mobiltelefonok és IC-címkek között. Az NFC funkcióknak köszönhetően az adatkommunikáció egyszerűen létrejön csupán az NFC-kompatibilis eszközön lévő megfelelő szimbólum vagy adott terület megérintésével. Az NFC funkció segítségével a készülék automatikusan bekapcsolódik, majd megtörténik a párosítása és csatlakoztatása egy BLUETOOTH-eszközhöz.

Kompatibilis okostelefonok

- Okostelefonok beépített NFC funkcióval (Operációs rendszer: Android 2.3.3 vagy újabb, Android 3.x kivételével)

#### Az okostelefon előkészítése

Az NFC funkció használatához szükséges alkalmazásnak telepítve kell lennie az okostelefonon.

#### Tanács

Ha okostelefonja NFC funkcióval rendelkezik, mint pl. az Android 4.1 vagy újabb rendszer esetében, előfordulhat, hogy nincs szükség az „NFC Easy Connect” telepítésére a készülék és az okostelefon egy érintésre történő csatlakoztatásához. Ebben az esetben nincs szükség az alábbi 1. lépés végrehajtására. A működtetés és a műszaki adatok elérhetnek az itt szereplő leírástól. A részleteket lásd az okostelefonhoz mellékelt kézikönyvben.

- Töltsd le az „NFC Easy Connect” alkalmazást és telepítsd.

Lépjén a következő weblapra: <https://play.google.com/store/apps/details?id=com.sony.easyconnect>

Kétdimenziós kód segítségével: Használjon kétdimenziós kódolvasó alkalmazást.



- Állítsa be az okostelefont, hogy az NFC funkció használható legyen. A részleteket lásd az okostelefon útmutatójában.

#### Az „NFC Easy Connect” alkalmazásról

Az „NFC Easy Connect” a Sony eredeti alkalmazása Android telefonokhoz, amelyet a Google Play Store-ból tölthet le. Bővebb információkért a funkcióval kapcsolatban, keressen rá az „NFC Easy Connect” alkalmazásra, majd töltsd le ingyenesen. Előfordulhat, hogy ez az alkalmazás nem tölthető le egyes országokban vagy térségekben.

### Kapcsolat létesítése okostelefonnal az egy érintéssel funkció segítségével

A készülék és az okostelefon összeérintésével a készülék automatikusan bekapcsolódik, majd megtörténik a párosítása és BLUETOOTH-kapcsolatának létesítése.

- Oldja ki az okostelefon kijelzőjét. Ha telepítette az „NFC Easy Connect” alkalmazást az okostelefonra, indítsa el az „NFC Easy Connect” alkalmazást.
- Érintse meg a készüléket az okostelefonnal. Érintse az okostelefont a készülék „N” betűvel jelzett részéhez. Az okostelefon érintésre kijelölt részét illetően tekintse meg az okostelefon használati útmutatóját.



Kövesse a képernyőn megjelenő utasításokat a kapcsolat létesítéséhez.

A leválasztáshoz érintse meg ismét az okostelefont. Kiválaszthatja a hangot az egyéb NFC-kompatibilis BLUETOOTH-eszközzel. A részletekről a Sütőútmutatóban olvashat.

A készülék működtetésének részleteit illetően olvassa el a Sütőútmutatót a számítógépen vagy az okostelefonon.

<http://rd1.sony.net/help/mdr/as700bt/ce/>



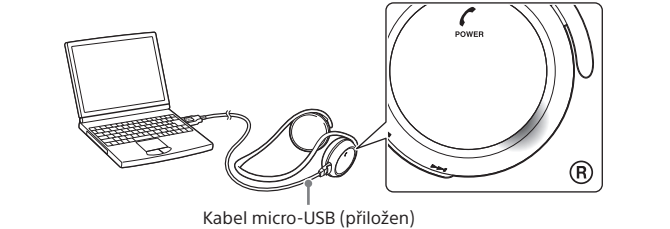
- A BLUETOOTH Kereskedelmi név és emblémája a Bluetooth SIG, Inc. birtokában áll. Az ilyen védjegyek bármilyen, a Sony Corporation általi használata engedélyt igényel.
- Az N-jel az NFC Forum, Inc. védjegye vagy bejegyzett védjegye az Egyesült Államokban és más országokban.
- Az Android a Google, Inc. védjegye.
- Minden egyéb védjegy, illetve kereskedelmi név az adott tulajdonosok birtokában van.



## Česky

### Nabíjení sluchátek

Připojte jednotku ke spuštěnému počítači pomocí přiloženého kabelu micro-USB.



Kabel micro-USB (příložen)

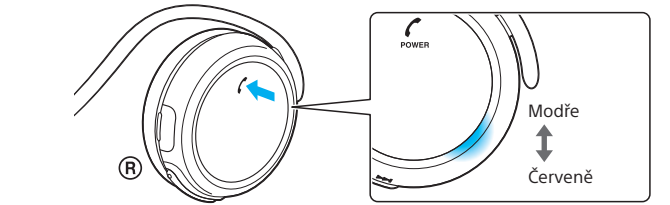
Po připojení jednotky k počítači dojde k zahájení nabíjení a rozsvícení indikátoru (červený). Nabíjení trvá nanejvýš asi 1,5 hodin a po jeho skončení automaticky zhasne (červený) indikátor.

Použijte přiložený kabel micro-USB. Nabíjení pomocí jiných kabelů nelze zaručit.

### Párování a připojení k zařízení BLUETOOTH

Před párováním sluchátka nabijte.

- Umístěte zařízení BLUETOOTH ve vzdálenosti do 1 metru od této jednotky.**
- Uvedte tuto jednotku do režimu párování.**



Stiskněte a podržte tlačítko **POWER** déle než 7 sekund.

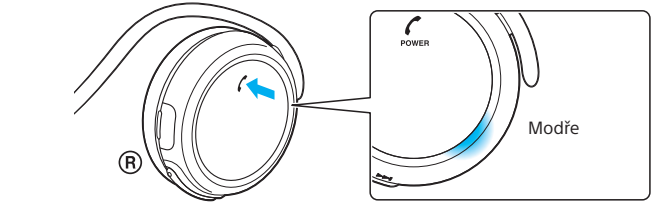
Po uvolnění tlačítka zkontrolujte, zda indikátor bliká střídavě modře a červeně.

- Pro detekci této jednotky proveďte postup párování na zařízení BLUETOOTH.** Jakmile se na displeji zařízení BLUETOOTH zobrazí seznam nalezených zařízení, vyberte „MDR-AS700BT“. Zobrazí-li se na displeji zařízení BLUETOOTH dotaz na heslo, zadejte „0000“.

- Sestavte spojení BLUETOOTH ze zařízení BLUETOOTH.**

### Připojení ke spárovanému zařízení

- Zapněte tuto jednotku.**



Stiskněte a podržte tlačítko **POWER** přibl. 2 sekundy.

Po uvolnění tlačítka zkontrolujte, zda indikátor bliká modře.

- Sestavte spojení BLUETOOTH ze zařízení BLUETOOTH.**

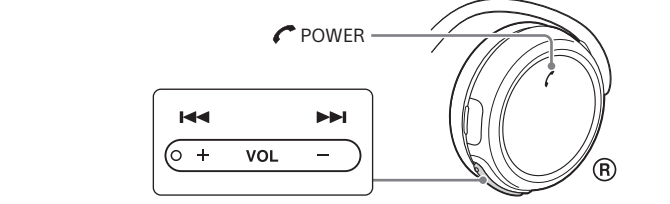
### Poslech hudby a telefonické hovory

Tuto jednotku používejte po sestavení připojení BLUETOOTH se zařízením BLUETOOTH.

### Poslech hudby

Profil: A2DP, AVRCP

Zahajte přehrávání na zařízení BLUETOOTH.



Přehrát/pozastavit: Stiskněte **POWER**.

Hlasitost: Stiskněte VOL +/-.

Další/předchozí: Podržte VOL +/-, dokud nezazní signál. Rychle vpřed/rychle zpět: Držte stisknuté VOL +/-.

Před expedicí výrobku je kvalita zvuku nastavena na standardní režim (režim vysoké kvality SBC). Po připojení zařízení BLUETOOTH kompatibilního s AAC lze toto nastavení změnit, popis viz Příručka, a využívat přehrávání hudby s vyšší úrovní kvality zvuku.

### Volání/příjem hovoru

Profil: HSP, HFP

Chcete-li volat, použijte k navázání spojení svůj mobilní telefon.

Příchozí hovor lze přijmout stiskem tlačítka **POWER** na jednotce.

Při poslechu hudby se telefonický hovor přijímá totožným způsobem.

Přehrávání hudby se během hovoru pozastaví a po ukončení hovoru se automaticky obnoví.

Hovor lze ukončit stiskem tlačítka **POWER** na této jednotce.

Hlasitost hovoru a poslechu hudby lze nastavit samostatně.

### Připojení jedním dotykem k chytrému telefonu (NFC)

NFC (Near Field Communication) je technologie, která umožňuje bezdrátovou komunikaci na krátkou vzdálenost mezi různými zařízeními, jako jsou mobilní telefony a zařízení IC-TAG. Díky funkci NFC může snadno probíhat datová komunikace pouhým klepnutím na příslušný symbol nebo určené místo na kompatibilních zařízeních NFC. Pomocí funkce NFC je jednotka automaticky zapnuta a pak spárována a propojena se zařízením BLUETOOTH.

<p>Kompatibilní chytré telefony</p> <ul style="list-style-type: none"><li>Chytré telefony s vestavěnou funkcí NFC (Operační systém: Android 2.3.3 nebo novější, kromě verze Android 3.x)</li></ul>
--

#### Příprava na chytrém telefonu

Na chytrý telefon je nutné nainstalovat aplikaci pro funkci NFC.

#### Tip

Má-li chytrý telefon funkci NFC, která je např. ve verzi Android 4.1 a vyšší, zřejmě nebude potřeba instalovat „NFC-snadné připojení“ pro připojení sluchátek k chytrému telefonu jedním dotykem. V tomto případě není nutné provádět krok 1 níže. Obsluha a technické údaje se mohou lišit od zde uvedeného popisu. Podrobnosti viz návod k obsluze tohoto chytrého telefonu.

- Stáhněte a nainstalujte aplikaci „NFC-snadné připojení“.** Přejděte na následující webovou stránku: <https://play.google.com/store/apps/details?id=com.sony.easycconnect>

Pomocí dvourozměrného kódu: Použijte aplikaci pro čtení dvourozměrných kódů.

- Nastavte chytrý telefon tak, aby bylo možné používat funkci NFC.**

Podrobné informace naleznete v návodu k obsluze chytrého telefonu.

#### Informace o aplikaci „NFC-snadné připojení“

Aplikace „NFC-snadné připojení“ je původní aplikace společnosti Sony pro telefony se systémem Android a je k dispozici i v obchodu Google Play Store.

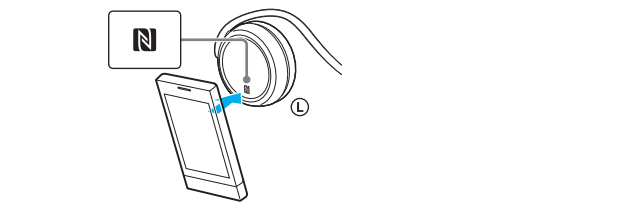
Chcete-li získat podrobnější informace o funkcích, vyhledejte „NFC-snadné připojení“ a stáhněte si aplikaci zdarma. V některých zemích či oblastech nemusí být tato aplikace dostupná ke stažení.

### Připojení k chytrému telefonu pomocí funkcí jedním dotykem

Dotykem jednotky s chytrým telefonem dojde k jejimu automatickému zapnutí a pak pokračuje ve spárování a připojení BLUETOOTH.

- Odemkněte obrazovku chytrého telefonu.** Pokud jste nainstalovali aplikaci „NFC-snadné připojení“ do chytrého telefonu, spusťte aplikaci „NFC-snadné připojení“.

- Dotkněte se této jednotky chytrým telefonem.** Dotkněte se chytrým telefonem části sluchátek označené písmenem N. Chcete-li zjistit místo určené pro dotyk na chytrém telefonu, viz příručka tohoto chytrého telefonu.



Dokončete připojení postupem podle pokynů na obrazovce. Pro odpojení se opět dotkněte chytrého telefonu.

Zvuk můžete vybrat z jiných zařízení BLUETOOTH kompatibilních s NFC. Podrobnosti viz Příručka.

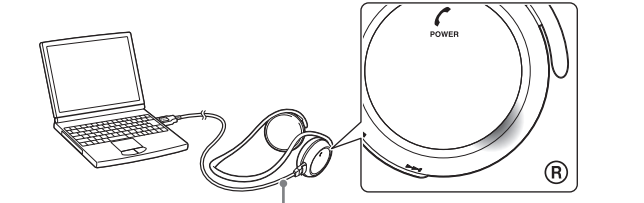
<p>Podrobný popis obsluhy této jednotky viz Příručka v počítači nebo chytrém telefonu.</p> <p><b>http://rd1.sony.net/help/mdr/as700bt/ce/</b></p>
---

- Slovní označení a loga BLUETOOTH jsou vlastnictvím společnosti Bluetooth SIG, Inc. a jakékoli použití těchto značek společnosti Sony Corporation se děje na základě licence.
- N Mark je ochranná známka nebo registrovaná ochranná známka společnosti NFC Forum, Inc. ve Spojených státech amerických a v dalších zemích.
- Android je ochrannou známkou společnosti Google Inc.
- Ostatní ochranné známky a názvy jsou majetkem příslušných vlastníků.

## Slovensky

### Nabíjanie zariadenia

Pomocou dodaného kábla micro-USB pripojte zariadenie k počítaču so spusteným systémom.



Kábel micro-USB (dodaný)

Keď prepojíte zariadenie a počítač, spustí sa nabíjanie a rozsvieti sa indikátor (červený).

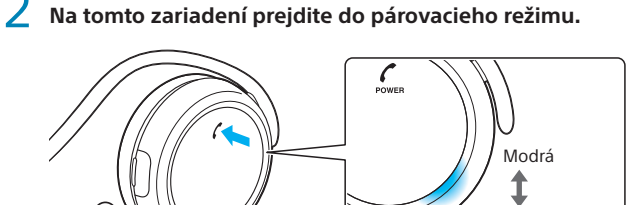
Nabíjanie je ukončené približne po 1,5 hodinách, kedy indikátor (červený) automaticky zhasne.

Používajte dodaný kábel micro-USB. Zariadenie sa nemusí dať nabíjať pomocou iných káblou.

### Párovanie a pripájanie k zariadeniu s technológiou BLUETOOTH

Pred párovaním toto zariadenie nabite.

- Umiestnite zariadenie s technológiou BLUETOOTH do vzdialenosti maximálne 1 metra od tohto zariadenia.**
- Na tomto zariadení prejdite do párovacieho režimu.**



Stlačte a podržte tlačidlo **POWER** na viac ako 7 sekúnd.

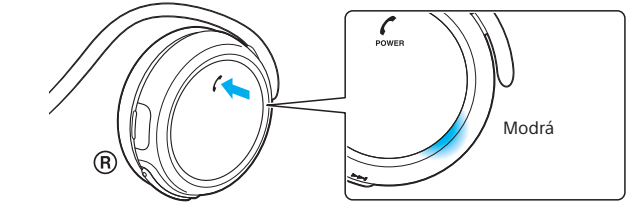
Uistite sa, že indikátor po uvoľnení tlačidla bliká striedavo namodro a načerveno.

- Vykonajte postup párovania na zariadení s technológiou BLUETOOTH, aby sa dalo toto zariadenie rozpoznať.** Keď sa na displeji zariadenia s technológiou BLUETOOTH zobrazí zoznam rozpoznaných zariadení, vyberte položku „MDR-AS700BT“. Ak displej zariadenia s technológiou BLUETOOTH vyžaduje prístupové heslo, zadajte číslo „0000“.

- Vytvorte pripojenie BLUETOOTH zo zariadenia s technológiou BLUETOOTH.**

### Pripájanie k spárovanému zariadeniu

- Zapnite zariadenie.**



Stlačte a podržte tlačidlo **POWER** Uistite sa, že indikátor po uvoľnení približne na 2 sekundy.

Uistite sa, že indikátor po uvoľnení tlačidla bliká namodro.

- Vytvorte pripojenie BLUETOOTH zo zariadenia s technológiou BLUETOOTH.**

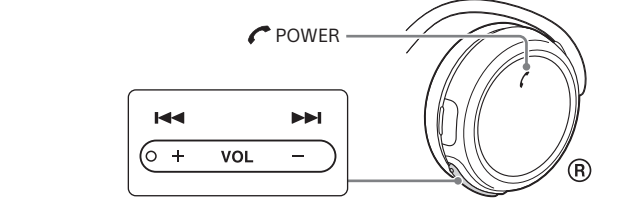
#### Počúvanie a volanie

Po vytvorení pripojenia BLUETOOTH s vaším zariadením s technológiou BLUETOOTH začinite zariadenie používať.

### Počúvanie hudby

Profil: A2DP, AVRCP

Spustite prehrávanie na zariadení s technológiou BLUETOOTH.



Přehrávanie/pozastavenie: Stlačte tlačidlo **POWER**. Hlasitosť: Stlačte tlačidlo VOL +/-.

Následujúca/predchádzajúca skladba: Stlačte tlačidlo VOL +/-, kým nezačne pípuť.

Rýchly posun dopredu/rychly posun dozadu: Podržte tlačidlo VOL +/- stlačené.

Pred dodávkou je nastavený štandardný režim kvality zvuku (režim vysokej kvality SBC). Po pripojení zariadenia s technológiou BLUETOOTH kompatibilného s formátom AAC môžete nastavenie zmeniť podľa opisu v Prírúčke pomocí, aby ste mohli prehrávať hudbu s vyššou úrovňou kvality zvuku.

### Volanie/prijímanie hovoru

Profil: HSP, HFP

Uskutočnite hovor pomocou vášho mobilného telefónu.

V prípade prichádzajúceho hovoru stlačte tlačidlo **POWER** na zariadení. Rovnakým spôsobom postupujte aj v prípade, že vám niekto zavolá, keď počúvate hudbu. Prehrávanie hudby sa počas hovoru pozastaví a po skončení hovoru sa automaticky obnoví.

Hovor ukončíte stlačením tlačidla **POWER** na zariadení.

Hlasitosť priovoroch a počúvaní hudby možno upraviť nezávisle od seba.

### Připojení jedným dotykem k smartfónu (NFC)

NFC (Near Field Communication) je technológia umožňujúca krátkodosahové bezdotykové spojenie medzi rozličnými zariadeniami, ako sú slúchadlá pre mobilný telefón a IC tagy. Vďaka funkcii NFC je možné uskutočniť prenos údajov jednoducho, iba dotknutím sa príslušného znaku alebo určeného miesta na zariadení kompatibilnom s funkciou NFC. Pomocou funkcie NFC sa toto zariadenie automaticky zapne a potom sa spráuje so zariadením s technológiou BLUETOOTH a pripojí sa k nemu.

<p>Kompatibilní smartfony</p> <ul style="list-style-type: none"><li>Smartfony so zabudovanou funkciou NFC (OS: Android 2.3.3 alebo novší, s výnimkou Android 3.x)</li></ul>
---

#### Příprava na smartfóne

Na smartfón je potrebné nainštalovať aplikáciu pre funkciu NFC.

#### Tip

Ak je smartfón vybavený funkciou NFC, napríklad smartfón so systémom Android 4.1 alebo novším, možno nebudete musieť inštalovať aplikáciu „Jednoduché pripojenie NFC“, aby ste mohli jednotku pripojiť k smartfónu pomocou jedného dotyku. V takom prípade nemusíte vykonať krok 1 uvedený nižšie. Ovládanie a parametre sa môžu líšiť od uvedeného opisu. Podrobnosti nájdete v príručke dodanej so smartfónom.

- Prevezmite a nainštalujte aplikáciu „Jednoduché pripojenie NFC“.**

Navštívte nasledujúcu webovú stránku: <https://play.google.com/store/apps/details?id=com.sony.easycconnect>

Pomocou dvojdimenzionálneho kódu: Použite aplikáciu na čítanie dvojdimenzionálnych kódov.

- Nastavte smartfón tak, aby ste mohli používať funkciu NFC.**

Podrobnosti nájdete v pokynoch k smartfónu.

#### Aplikácia „Jednoduché pripojenie NFC“

„Jednoduché pripojenie NFC“ je originálna aplikácia od spoločnosti Sony pre Android telefóny dostupná v Google Play Store.

Pre viac informácií o funkciách hľadajte „Jednoduché pripojenie NFC“ a stiahnite si aplikáciu zdarma.

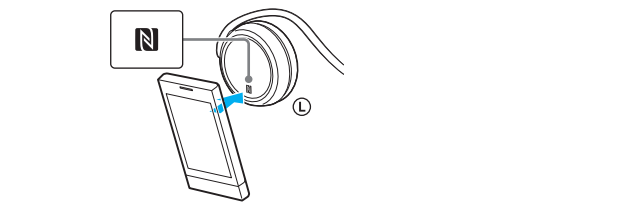
Táto aplikácia nemusí byť k dispozícii na stiahnutie v niektorých krajínach alebo regiónoch.

### Připojenie k smartfónu pomocou funkcií jedným dotykom

Přiložením tohto zariadenia k smartfónu sa zariadenie automaticky zapne a pokračuje spárovaním a vytvorením pripojenia BLUETOOTH.

- Odomknite obrazovku smartfónu.** Ak ste v smartfóne nainštalovali aplikáciu „Jednoduché pripojenie NFC“, spustíte aplikáciu „Jednoduché pripojenie NFC“.

- Přiložte toto zariadenie k smartfónu.** Přiložte smartfón k časti tohto zariadenia označenej písmenom N. Pozrite si príručku k smartfónu, aby ste zistili, kde sa na smartfóne nachádza vyhradené miesto, ku ktorému treba zariadenie přiložiť.



Pre dokončenie pripojenia postupujte podľa pokynov na obrazovke. Pripojenie zrušíte opätovným přiložením smartfónu. Môžete vybrať zvuk z iných zariadení s technológiou BLUETOOTH kompatibilných s funkciou NFC. Podrobnosti nájdete v dokumente Prírúčka pomocí.

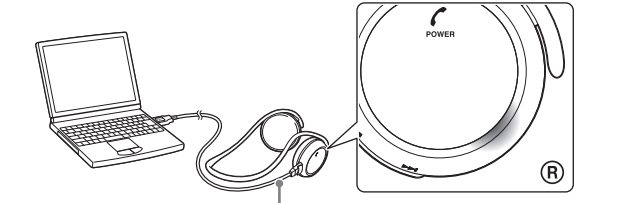
<p>Podrobný opis používania zariadenia si prečítajte v dokumente Prírúčka pomocí v počítači alebo smartfóne.</p> <p><b>http://rd1.sony.net/help/mdr/as700bt/ce/</b></p>
---

- Značka slova BLUETOOTH a logá BLUETOOTH sú majetkom spoločnosti Bluetooth SIG, Inc. a každé použitie týchto značiek spoločnosťou Sony Corporation podlieha licencií.
- N Mark je obchodná značka alebo registrovaná obchodná značka spoločnosti NFC Forum, Inc. v Spojených štátoch a iných krajinách.
- Android je obchodná značka spoločnosti Google Inc.
- Ostatné obchodné značky a obchodné názvy sú majetkom príslušných vlastníkov.

## Български

### Зареждане на уреда

Свържете уреда и пуснатия компютър с помощта на предоставения micro-USB кабел.



Micro-USB кабел (предоставен)

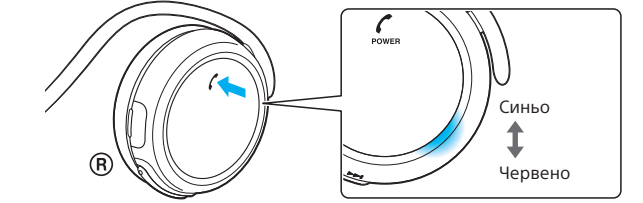
Когато уредът и компютърът вече са свързани, зареждането започва и индикаторът (червен) светва. Зареждането приключва след nepoвече от около 1,5 часа и индикаторът (червен) изгасва автоматично.

Използвайте предоставения micro-USB кабел. Възможно е уредът да не може да се зарежда с други кабели.

### Сдвояване и свързване с устройство BLUETOOTH

Преди сдвояване заредете този уред.

- Поставете устройството BLUETOOTH в рамките на 1 метър от уреда.**
- Влезте в режима на сдвояване на този уред.**



Натиснете и задръжте бутон **POWER** за повече от 7 секунди.

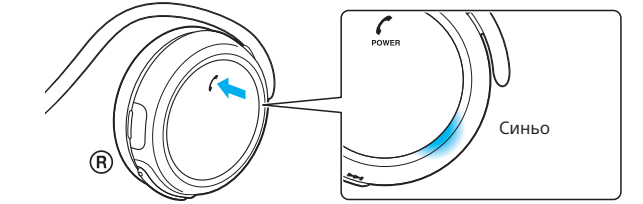
Уверете се, че индикаторът последователно мига в синьо и червено, след като отпуснете бутон.

- Извършете процедурата по сдвояване на устройството BLUETOOTH, за да засечете уреда.** Когато на екрана на устройството BLUETOOTH се появи списък със засечените устройства, изберете "MDR-AS700BT". Ако се изисква въвеждането на код на допускане на екрана на устройството BLUETOOTH, въведете "0000".

- Осъществете BLUETOOTH връзката от устройството BLUETOOTH.**

### Свързване със сдвоеното устройство

- Включете уреда.**



Натиснете и задръжте бутон **POWER** за около 2 секунди.

Уверете се, че индикаторът мига в синьо, след като отпуснете бутон.

- Осъществете BLUETOOTH връзката от устройството BLUETOOTH.**

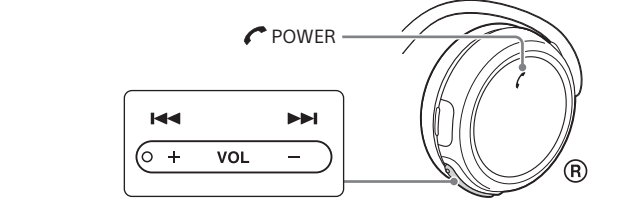
### Слушане и обаждане

Използвайте уреда, след като осъществите BLUETOOTH връзка с вашето устройство BLUETOOTH.

### Слушане на музика

Profil: A2DP, AVRCP

Започнете възпроизвеждане на устройството BLUETOOTH.



Възпроизвеждане/пауза: Натиснете **POWER**.

Сила на звука: Натиснете VOL +/-.

Следваща/предишна: Натиснете VOL +/-, докато се чуе бипкане.

Бързо напред/бързо назад: Задръжте натиснат бутон VOL +/-.

Качеството на звука е зададено на стандартен режим (висококачествен SBC режим) преди пускането на продукта. Когато свържете BLUETOOTH устройство, съвместимо с AAC, можете да промените настройката, както е описано в помощното ръководство, за да се насладявате на възпроизвеждането на музика при по-високо качество на звука.

### Осъществяване/приемане на обаждане

Profil: HSP, HFP

Използвайте мобилния си телефон, за да се обадите.

Натиснете бутон **POWER** върху уреда, когато получите входящо обаждане. Процедурите по същия начин, когато получите входящо обаждане, докато слушате музика. Възпроизвеждането на музика спира по време на обаждане и се възобновава автоматично след приключване на разговора.

За да прекъснете обаждането, натиснете бутон **POWER** върху уреда.

Силата на звука к обажданията и слушането на музика могат да се регулират независимо една от друга.

### Свързване One-touch със смартфон (NFC)

NFC (Near Field Communication) е технология, предоставяща възможност за безжична комуникация на близки разстояния между различни устройства, напр. мобилни телефони и етикети с микрочипове. Благодарение на функцията NFC предаването на данни се осъществява лесно – само чрез докосване на съответния символ или указаното място на устройствата, съвместими с технологията NFC. Като използвате функцията NFC, уредът се включва автоматично и след това се сдвоява и свързва с BLUETOOTH устройство.

<p>Съвместими смартфони</p> <ul style="list-style-type: none"><li>Смартфони с вградена NFC функция (Operaционна система: Android 2.3.3 или по-висока версия, с изключение на Android 3.x)</li></ul>
---

#### Подготовка на смартфона

На смартфона трябва да е инсталирано приложение за функцията NFC.

#### Съвет

Ако смартфонът ви разполага с NFC функция, като тази в Android 4.1 или по-късна версия, може да е необходимо да инсталирате "Лесно свързване с NFC", за да свързвате уреда със смартфона само с едно докосване. В такъв случай не е нужно да изпълнявате стъпка 1 по-долу. Работата и спецификациите може да се различават от описаните тук. За повече подробности вижте ръководството, предоставено със смартфона.

- Изтеглете и инсталирайте приложението "Лесно свързване с NFC".**

Отидете на следния уеб сайт: <https://play.google.com/store/apps/details?id=com.sony.easycconnect>

Чрез двуизмерния код: Използвайте приложението, четящо двуизмерни кодове.

- Настройте смартфона за използване на функцията NFC.**

За подробни указания вижте инструкциите на смартфона.

**Относно приложението "Лесно свързване с NFC"**
"Лесно свързване с NFC" е оригинално приложение на Sony за телефони с Android, налично в Google Play Store. За да научите повече относно функциите, потърсете "Лесно свързване с NFC" и изтеглете безплатното приложение. Приложението може да не е налично в някои държави и/или региони.

### Свързване със смартфон чрез функции One-touch