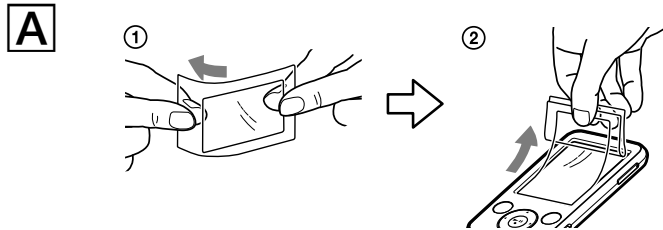


4-114-586-21(1)



Remhull
Otvor na řemínek
Otwór na pasek
Pánt nyílása

Norsk

Bruksanvisning

Slik fester du beskyttelsesarket

- 1 Tørk av skjermen på din WALKMAN med en myk klut, som en pusseklut for briller, fjern deretter skitt og støv som kan føre til luftbobler.
- 2 Løsne beskyttelsesarket halvveis fra det transparente underlaget (figur [A]-①), og lim det på mens du passer på at du unngår luftbobler (figur [A]-②). Ikke ta på siden med lim.

☞ Tips

Hvis du bruker en teip er det enklere å løsne beskyttelsesarket.

Slik fester du etuiet

- 1 Sett inn din WALKMAN med skjermensiden opp (figur [B]).
- 2 Sett etuiet på linje etter fordypningene over WALKMAN-knappene.

☞ Tips

Du kan feste en rem på etuiet.

Merknad

Koble fra etuiet når du bruker produkter som krever bruk av tilkoblet utstyr som leveres med WALKMAN.

„WALKMAN” og er registrerte varemerker for Sony Corporation.

Česky

Navod k obsluze

Přípevnění ochranné fólie

- 1 Otrěte displej přehrávače WALKMAN měkkou látkou (například látkou na čištění brýlí) a odstraňte špinu a prach, které by mohly vytvářet bubliny.
- 2 Odlepte ochrannou fólii z průhledné podložky do poloviny (Obrázek [A]-①) a opatrně ji nalepte tak, aby se nevytvářely bubliny (Obrázek [A]-②). Nedotýkejte se lepidivé strany.

☞ Tip

Pomocí lepicí pásky můžete odlepit fólii snadněji.

Přípevnění krytu

- 1 Vložte WALKMAN tak, aby displej směřoval nahoru (Obrázek [B]).
- 2 Nasadte kryt tak, aby otvory byly nad tlačítka přehrávače WALKMAN.

☞ Tip

Ke krytu lze připevnit řemínek.

Poznámka

Odejměte kryt, když chcete použít jakékoli výrobky, které vyžadují připojení doplňků, jako dodané doplňky přehrávače WALKMAN.

„WALKMAN“ a jsou registrovanými ochrannými známkami společnosti Sony Corporation.

Polski

Instrukcja obsługi

Zakładanie folii ochronnej

- 1 Wytrzyj wyświetlacz odtwarzacza WALKMAN miękką ściereczką, np. ściereczką do okularów, a następnie usuń brud i kurz, który może powodować powstawanie pęcherzyków powietrza.
- 2 Odklej folię ochronną do połowy od przezroczystego podkładu (rys. [A]-①) i naklej ją, uważając, aby nie powstawały pęcherzyki powietrza (rys. [A]-②). Uważaj, aby nie dotknąć strony z klejem.

☞ Wskazówka

Folię ochronną łatwiej odkleić, używając taśmy samoprzylepnej.

Mocowanie odtwarzacza w futerałe

- 1 Włóż odtwarzacz WALKMAN do futerała, tak aby wyświetlacz był skierowany do góry (rys. [B]).
- 2 Ustaw futerał, tak aby przyciski odtwarzacza WALKMAN weszły do otworów futerała.

☞ Wskazówka

Do futerała można przyczepić pasek.

Uwaga

Aby używać produktów wymagających zastosowania wyposażenia dodatkowego dołączonego do zestawu, odtwarzacz WALKMAN należy wyjąć z futerała.

„WALKMAN” i są zastrzeżonymi znakami towarowymi firmy Sony Corporation.

Magyar

Használati útmutató

A védőfólia felhelyezése

- 1 Puha kendővel, pl. szemüveg tisztítóval törölje le a WALKMAN kijelzőjét és távolítsa el a port és a szennyeződések, amelyek levegőbuborékokat okozhatnak.
- 2 A fédfóliát félig válassza le az átlátszó lapról ([A]-① ábra) és simítsa a kijelzőre úgy, hogy ne keletkezzenek levegőbuborékok ([A]-② ábra). Ne érintse meg a fólia ragasztós oldalát.

☞ Tip

Ragasztószalagot használva a védőfóliát könnyebben le lehet választani.

A tok felhelyezése

- 1 A WALKMAN-t helyezze a tokba úgy, hogy a kijelzője felfelé nézzen ([B] ábra).
- 2 Igazítsa el úgy a tokot, hogy a nyílásai a WALKMAN gombjaira kerüljenek.

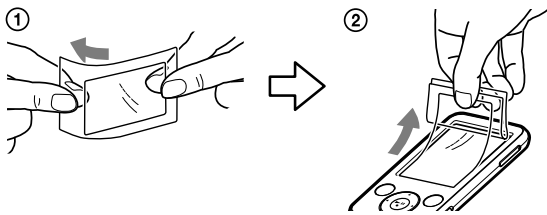
☞ Tip

A tokra pántot lehet erősíteni.

Megjegyzés

Távolítsa el a tokot, amikor olyan terméket kíván használni, amelyhez a WALKMAN készülékhez mellékelte tartozékok szükségesek.

A „WALKMAN” és a a Sony Corporation bejegyzett védjegye.

A**B**

Dierka na remienok
Петля для ремня
Отвір для ременя
Aski deliği
Τρύπα λουριού
挂绳孔

**Slovenčina****Návod na používanie****Pripevnenie ochrannej fólie**

- 1 Utrite displej prehrávača WALKMAN mäkkou handričkou, napr. na okuliare, odstráňte nečistoty a prach, ktoré by mohli spôsobiť vznik vzduchových bublín.
- 2 Odlepte ochrannú fóliu do polovice z priehľadného podkladu (obr. [A]-①) a prilepte ju, dávajte pritom pozor, aby nevznikli vzduchové bubliny (obr. [A]-②). Nedotýkajte sa lepiacej strany.

☞ Rada
 Odlepenie ochrannej fólie si môžete uľahčiť pomocou lepiacej pásky.

Vloženie prehrávača do puzdra

- 1 Vložte prehrávač WALKMAN displejom nahor (obr. [B]).
- 2 Nastavte puzdro tak, aby diery pasovali na tlačidlá prehrávača WALKMAN.

☞ Rada
 K puzdru môžete pripevniť remienok.

Poznámka
 Odoberte puzdro, keď používate akýkoľvek produkt, ktorý vyžaduje prístupnosť dodávané k WALKMAN-u.

„WALKMAN“ a sú registrované obchodné známky spoločnosti Sony Corporation.

Русский**Инструкция по эксплуатации****Для установки защитной пленки:**

- 1 Протрите дисплей WALKMAN мягкой тканью, например, салфеткой для чистки очков, удалите грязь и пыль, которые могут привести к образованию пузырьков воздуха под пленкой.
- 2 Отсоедините защитную пленку от прозрачной основы до половины (рисунок [A]-①), и осторожно наклейте, стараясь не создавать пузырьков воздуха (рисунок [A]-②). Не касайтесь клеевой стороны.

☞ Совет
 Для облегчения отслоения защитной пленки от основы можно воспользоваться скотчем.

Для присоединения чехла

- 1 Вставьте WALKMAN в чехол дисплеем вверх (рисунок [B]).
- 2 Совместите выемки в чехле с кнопками управления на WALKMAN.

☞ Совет
 К чехлу можно прикрепить ремень.

Примечание
 Отсоедините чехол, если используется такое устройство, для которого требуется установка дополнительных принадлежностей, прилагаемых к плееру WALKMAN.

“WALKMAN” и являются зарегистрированными товарными знаками Sony Corporation.

Українська**Інструкція з експлуатації****Кріплення захисного екрана**

- 1 Протріть дисплей WALKMAN шматком м'якої тканини (наприклад, хусткою для чищення окулярів) і видаліть наявний бруд та пил, які можуть спричинити утворення повітряних бульбашок.
- 2 Наполовину відділіть захисний екран від прозорої основи (мал. [A]-①) і наклейте його, пильнуючи, щоб не утворювалися повітряні бульбашки (мал. [A]-②). Не торкайтеся до клейкого боку.

☞ Підказка
 Клейка стрічка допомагає відділити захисний екран.

Надягання чохла

- 1 Вставте WALKMAN у чохол дисплеем догори (мал. [B]).
- 2 Сумістіть заглиблення на чохла з кнопками WALKMAN.

☞ Підказка
 До чохла можна прикріпити ремень.

Примітка
 Від'єднайте чохол, аби скористатися будь-яким пристроєм, який потребує застосування додаткового обладнання, що постачається з плеєром WALKMAN.

«WALKMAN» та є зареєстрованими товарними знаками Sony Corporation.

Türkçe**Kullanım Yönergeleri****Koruyucu filmi takmak için**

- 1 WALKMAN'inizin ekranını gözlük temizleme bezi gibi yumuşak bir bez ile temizleyin, daha sonra arasında hava kalmasına neden olabilecek kir ve tozu temizleyin.

- 2 Koruyucu filmi saydam bölümden yarısına kadar kaldırın (Şekil [A]-①) ve yapıştırırken arasında hava kalmamasına dikkat edin (Şekil [A]-②). Yapışkanlı tarafa dokunmamaya dikkat edin.

☞ İpucu
 Yapışkanlı bant kullanmak koruyucu filmi soymayı kolaylaştırır.

Kılıfa yerleştirmek için

- 1 WALKMAN'inizi ekranı üste gelecek şekilde yerleştirin (Şekil [B]).
- 2 Kılıftaki boşlukları WALKMAN'inizdeki düğmelerin üzerine getirin.

☞ İpucu
 Kılıfa bir askı takabilirsiniz.

Not
 Sağlanan WALKMAN aksesuarları gibi ek gerektiren ürünler kullanırken kılıftan çıkarın.

“WALKMAN” ve Sony Corporation'in tescilli markalarıdır.

Ελληνικά**Οδηγίες λειτουργίας****Για να τοποθετήσετε το προστατευτικό φύλλο**

- 1 Σκουπίστε την επιφάνεια του WALKMAN με ένα μαλακό πανί, όπως ένα πανί καθαρισμού για γυαλιά και, στη συνέχεια, απομακρύνετε τυχόν βρωμιά ή σκόνη που μπορεί να παγιδεύσει φυσαλίδες αέρα.
- 2 Αφαιρέστε το προστατευτικό φύλλο μέχρι τη μέση από τη διαφανή βάση του (Σχήμα [A]-①) και επικολλήστε το φροντίζοντας να αποφύγετε τη δημιουργία φυσαλίδων αέρα (Σχήμα [A]-②). Προσέξτε να μην αγγίξετε την αυτοκόλλητη πλευρά του φύλλου.

☞ Συμβουλή
 Μπορείτε να αφαιρέσετε ευκολότερα το προστατευτικό φύλλο χρησιμοποιώντας σελοτέιπ.

Για να προσαρτήσετε τη θήκη

- 1 Τοποθετήστε το WALKMAN με την οθόνη προς τα πάνω (Σχήμα [B]).
- 2 Προσαρμόστε τη θήκη ώστε να ταιριάζουν οι τρύπες με τα κουμπιά του WALKMAN.

☞ Συμβουλή
 Μπορείτε να τοποθετήσετε ένα λουρί στην θήκη.

Σημείωση

Αφαιρέστε τη θήκη όταν χρησιμοποιείτε οποιοδήποτε προϊόν που απαιτεί τη χρήση προσαρτήματος που παρέχεται με το WALKMAN.

Τα “WALKMAN” και είναι σήματα κατατεθέντα της Sony Corporation.

中文简体字**使用说明书****贴上保护膜**

- 1 用眼镜清洁布等软布擦拭 WALKMAN 的显示屏，然后除去可能会造成气阱的脏物或灰尘。
- 2 将保护膜从透明底膜上撕下一半（图 [A]-①），然后一边小心避免产生气阱、一边贴保护膜（图 [A]-②）。请务必小心，不要接触有粘性的一面。

☞ 提示
 使用胶带能更容易地撕下保护膜。

装上保护套

- 1 使显示屏面朝上装入 WALKMAN（图 [B]）。
- 2 调整保护套，使保护套上的孔对准 WALKMAN 上的按钮。

☞ 提示
 可以给保护套穿上挂绳。

说明
 当使用任何需要用到 WALKMAN 附送的附加装置的产品时，请拆下保护套。

“WALKMAN” 和 是 Sony Corporation 的注册商标。