



Remote Commander

Remote Commander

Használati útmutató

Instrukcja obsługi (na odwrocie)

3-284-979-71(1)

A távirányító beállítása

A távirányító előzetes beállításáról

A távirányítót a gyárban úgy állítják be, hogy Sony gyártmányú készülékeket tudjon vezérelni.

Ha a távirányítót Sony készülékhez használja, akkor használat előtt nincs szükség előzetes beállításra.

Ha a távirányítót más (nem Sony gyártmányú) készülékkel, illetve olyan készülékkel kívánja használni, amelyre vonatkozóan a távirányító nem tartalmaz gyári beállítást, akkor az e kézikönyvben található útmutatásokat követve még használat előtt állítsa be a távirányítón a megfelelő készülékhez tartozó kódszámot. Lásd a mellékelt „Készülékkódok” című listát.

Előre beállítható készülékek	Gyári beállítás
Televízió	Sony Televízió

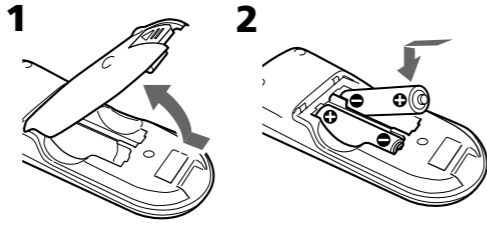
Megjegyzések

- A távirányító egy-egy gombja csak egy készüléket tud működtetni, hacsak két készülék kódszáma véletlenül meg nem egyezik. A távirányító nem állítható be például úgy, hogy egyidejűleg működtetni tudjon egy Sony és egy Panasonic televíziót (ugyanis ezek kódszáma nem azonos).
- Előfordulhat, hogy a gyári beállítással még egyes Sony gyártmányú készülékek sem működtethetők. Ilyenkor hajtsa végre „A kód beállítása” című fejezetben leírt eljárást.

Az elemek behelyezése

Elemcsere előtt készítsen elő új elemeket.

Gombját megnyomva nyissa ki az elemtartót, majd tegyen bele két R6-os (AA méretű) elemet*. Ügyeljen arra, hogy az elemeken és az elemtartóban található + és – jelek egymáshoz kerüljenek.



* A mellékelt mangánelemek csak a távirányító kipróbálására szolgálnak.

Mikor kell elemet cserélni?

Az elemek rendszerint egy évig tartanak ki. Ha a távirányító nem megfelelően működik, előfordulhat, hogy lemerültek az elemek. Cserélje ki az elemeket újakra.

Megjegyzések

- Cserélje ki mindkét elemet újra.
- Az elemcserét 3 percen belül fejezze be, nehogy kibiróldjének a távirányítóból a beállított kódszámok.

Megjegyzések az elemekkel kapcsolatban

- Ne használjon együtt régi és új elemeket, ne keverjen össze különböző fajta elemeket.
- Ha szivárog az elem belsejéből az elektrolit, egy ruhadarabbal törölje ki az elemtartó szennyezett részét, és cserélje ki az elemeket újakra. Az elektrolit szivárgásának megelőzése érdekében vegye ki az elemeket, ha a távirányítót várhatóan hosszabb ideig nem fogja használni.

A kód beállítása

Minden olyan készülékre, amelyet a távirányítóval használni kíván, hajtsa végre az alábbi 1. és 2. lépést.

1. lépés: A kódszám megadása

- Vegye elő a mellékelt „Készülékkódok” listát, és keresse meg benne a kívánt készülék kódszámát. Ha a készülékhez egynél több kódszám is található a listán, akkor az elsőt használja. Ha például egy Sony televíziót kíván beállítani, akkor használja a 8201 kódot. Ha a készülék nincs rajta a listán, akkor hajtsa végre „A helyes kód megkeresése” című fejezetben leírtakat.

- Nyomja meg és tartsa több mint 2 másodpercig megnyomva a **SET** gombot. Világítani kezd a **SET** kijelző.

- A számgombok segítségével adja meg a készülék négyjegyű kódszámát.

- Nyomja meg az **ENT** gombot. Kialszik a **SET** kijelző. Ha felgyulladás előtt ötször felvillan a **SET** kijelző, az azt jelenti, hogy a beállítás sikertelen. Ellenőrizze a készülék kódszámát, és kezdje újra a 3. lépéstől.

Ha sikertelen a kódbeállítás

Ha két lépés között legalább 20 másodpercig semmit sem nyom meg a távirányítón, vagy ha a készülékkód megadása közben megnyomja a **SET** gombot, akkor megszakad a beállítási folyamat. Kezdje újra a 2. lépéstől.

2. lépés: A kódszám működésének ellenőrzése

- Kapcsolja be a beállítandó készüléket.

- A távirányítót fordítsa a készülék felé, és nyomjon meg rajta egy gombot, hogy ellenőrizze, működik-e az illető gomb. Például nyomja meg a **Ű** gombot, hogy ellenőrizze, működik-e a távirányítónak ez a gombja.

- Ellenőrizze, hogy a távirányító többi gombja működésbe lépeti-e a készülék megfelelő funkcióját.

<p>A kódszámot felírhatja az elemtartó fedelének belső oldalán található címkére.</p>

Ha úgy tűnik, hogy a távirányító nem működik...

- Először a készülékhez tartozó további kódszámok felhasználásával próbálja meg újra végrehajtani ezt a beállító eljárást (lásd a mellékelt „Készülékkódok” listát).
- Ha az összes felsorolt kódszám kipróbálása után sem működik rendesen a távirányító, akkor próbálkozzék „A helyes kód megkeresése” című fejezetben ismertetett kereső eljárással.

A helyes kód megkeresése

Olyan készülék kódszáma is megkereshető, amely nem szerepel a „Készülékkódok” listán.

A Kereső funkció elindítása előtt

A Kereső funkció hatékony működésének elősegítése érdekében hozza az egyes készülékeket az alábbi állapotba.

Televízió: Kapcsolja be

* Ha e készülékek bármelyikét valamelyik készülékkiválasztó gombhoz rendel, akkor a Kereső funkció segítségével beállíthatja az illető készüléket.

- Nyomja meg és tartsa több mint 2 másodpercig megnyomva a **SET** gombot. Világítani kezd a **SET** kijelző.

- Addig nyomogassa a **PROGRAM** + vagy a **PROGRAM** –, majd a **Ű** gombot, amíg a készülék a következőképp nem reagál:

Televízió: Kikapcsol

A **PROGRAM** + gombot megnyomva léphet a következő kódszámra.

A **PROGRAM** – gombot megnyomva léphet az előző kódszámra.

Egyszer felvillan a **SET** kijelző, amikor a számok ciklikusan ismétlődni kezdenek. A ciklikus ismétlődés azt jelenti, hogy például az egy készülékhez tartozó kódszámok újra előlről kezdődnek.

- Nyomja meg az **ENT** gombot. Kialszik a **SET** kijelző és a készülékkiválasztó gomb. Ha kialvás előtt ötször felvillan a **SET** kijelző, az azt jelenti, hogy a beállítás sikertelen. Kezdje újra a 2. lépéstől.

Ha a készülék nem megfelelően működik, ismétlje meg az 1–3. lépéseket, és keressen másik kódot.

Ha továbbra sem sikerül rendesen használni a távirányítót, olvassa el a „Hibaelhárítás” című fejezetet.

Készülékek működtetése

- A távirányítót irányítsa a készülék felé.

- Nyomja meg a távirányítónak a használandó funkciót végrehajtó gombját.

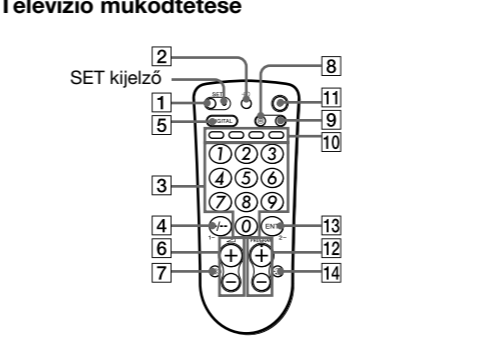
A távirányító összes gombját „A távirányító gombjainak ismertetése” című fejezet írja le.

Megjegyzések a távirányító használatával kapcsolatban

Ezt a távirányítót lényegében ugyanúgy kell használni, mint a készülékhez kapott távirányítót.

- Azzal, hogy ezt a távirányítót használja, nem szaporodnak meg a készülék funkciói. A távirányító funkciót valójában a készülék funkciói határolják be. Ha például egy televízió nem rendelkezik elnémitő funkcióval, akkor a távirányító « » gombjainak megnyomása erre a televíziókészülékre hatástalan lesz.
- Előfordulhat, hogy a készülék egyes funkciói nem működnek ezzel a távirányítóval.

A távirányító gombjainak ismertetése



A kitapintható pontokról
A használat megkönnyítése érdekében az 5–6s számgombon és a **PROGRAM** + gombon kitapintható egy-egy pont.

- A távirányító beállításához nyomja meg és több mint 2 másodpercig tartsa megnyomva a **SET** gombot.
- A bementi mód megváltoztatása.
- Műsorváltás.
- Kétjegyű számok kiválasztása.
- A DIGITAL (digitális) lehetőség kiválasztása.
- Hangerő növelése ↗: Hangerő csökkentése
- A televíziókészülék hangjának elnémítása.
- Átváltás teletextre.
- Visszatérés a teletextől a televízió-műsorhoz.
- Fastext gombok.
- A kiválasztott készülék be- és kikapcsolása.
- PROGRAM** +: Műsorváltás felfelé.
- PROGRAM** -: Műsorváltás lefelé.
- 20 és 29 közötti szám kiválasztása.
- A JUMP, a FLASHBACK, illetve a CHANNEL RETURN funkció működtetése a televíziókészüléken.

Műszaki adatok

Működtető távolság	Kb. 7 méter (különböző gyártóktól származó készülékek esetén eltérő lehet)
Áramellátás	Két R6-os (AA méretű) elem
Az elemek élettartama	Kb. 1 év (attól függ, milyen gyakran használja a gombokat – legfeljebb napi 300 alkalommal)
Méretek	Kb. 63 × 149 × 30 mm (szé × ma × mé)
Támeg	Kb. 123 g (elemmel együtt)
Mellékelt tartozékok	Használati útmutató (1 db) <p>R6-os (AA méretű) elem (2 db)*</p>

* A mellékelt mangánelemek csak a távirányító kipróbálására szolgálnak.

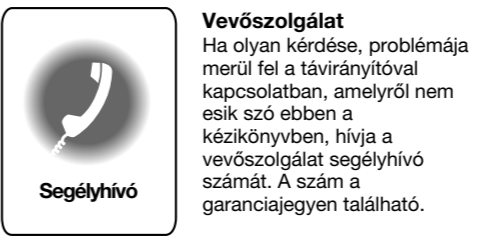
A gyártó fenntartja annak jogát, hogy a kivétl és a műszaki adatokat előzetes bejelentés nélkül megváltoztathassa.

A CE jelölés érvényessége azokra az országokra korlátozódik, ahol a használata jogszabályban előírt – főként az Európai Gazdasági Térség (EEA) országaiban.

Hibaelhárítás

Ha gond merül fel a távirányító beállításánál vagy használatánál:

- A távirányító beállításakor figyelessen kövesse „A kód beállítása” című fejezetben leírt eljárás lépéseit. Ha a listán elsőként szereplő kód nem működik, felsorolásuk sorrendjében próbálja ki az illető készülékhez tartozó összes többi is. Ha egyik kód sem működik (vagy ha a készülék nem szerepel a kézikönyvben), akkor próbálkozzék „A helyes kód megkeresése” című fejezetben leírt módszerrel.
- Győződjék meg arról, hogy a távirányítót egyenesen a készülék felé irányítja, és hogy a készülék és a távirányító között nincs akadály.
- Győződjék meg arról, hogy a távirányítóban az elemek nincsenek lemerülve, és megfelelően vannak betéve.
- Ellenőrizze, hogy a készülék vezérelhető-e infravörös távirányító jelekkel. Ha például a készülékhez eredetileg nem tartozott távirányító, akkor az valószínűleg nem is vezérelhető távirányítóval.
- Ha a probléma mindezek után is fennáll, akkor a **Ű**, a **↔** és a **↔** gombokat egyidejűleg megnyomva állítsa vissza a távirányító gyári beállításait.



Vevőszolgálat

Ha olyan kérdése, problémája merül fel a távirányítóval kapcsolatban, amelyről nem esik szó ebben a kézikönyvben, hívja a vevőszolgálat segélyhívó számát. A szám a garanciajegyven található.

Magyar	
A következő táblázatok márkaneveket és hozzájuk tartozó készülékkódokat tartalmaznak.	
A készülék kódjának beállítása (a részleteket lásd a Használati útmutatóban)	
	→ Kódszám → 

Televízió	
Márka	Kódszám
Sony	8201, 8202, 8203, 8204, 8205, 8206, 8207, 8208, 8209, 8210
Aiwa	8051, 8127
Akai	8061, 8020, 8056, 8062
Alba	8062
B&O	8083
(Bang & Olufsen)	
Beko	8025
Bestar	8013
Blaupunkt	8026
Blue sky	8013
Brandt	8037
Brionvega	8048
Bush	8117, 8075, 8062, 8010, 8115
Ciatronic	8013, 8014
Continental	8076
Crown	8024, 8033
Daewoo	8013, 8119
Deccolour	8012, 8084, 8085
Dual	8013
Emerson	8086
Ferguson	8038, 8042, 8037
First line	8013, 8056
Fisher	8056
Fraba	8013
GoldStar/LG	8097, 8100, 8018, 8013, 8113
Goodmans	8020, 8062, 8037, 8013, 8014, 8015, 8075, 8116
Grundig	8090, 8026, 8027
Hansol	8123
Hitachi	8089, 8092, 8093, 8052, 8053, 8010, 8015, 8104
Hyper	8025
ICE	8062
Inno-Hit	8010
Irradio	8062
JVC	8077, 8062
Kendo	8013
Kiton	8010
Lenco	8105
Loewe	8101, 8018, 8106
Mark	8013
Matsui	8090, 8064, 8056, 8033, 8076, 8026
Medion	8013
Mitsubishi	8071, 8072, 8069, 8070
Nokia	8020, 8021, 8036, 8035, 8034
Nokia/ITT	8034, 8035
Nokia Oceanic	8036, 8035
Nordmende	8044, 8039, 8040
Onwa	8062
Orion	8051, 8015

Márka	Kódszám
Panasonic	8095, 8079, 8109, 8110
Philips	8086, 8087, 8088, 8089, 8094, 8097, 8100, 8101, 8013, 8014, 8015, 8019
Phonola	8013, 8015
Pioneer	8059
Provision	8013
PYE	8013
Radio	8013
Radiola	8015
Roadstar	8125, 8114
SABA	8099, 8032, 8037, 8023, 8039, 8040, 8044, 8042
Salora	8020
Samsung	8089, 8096, 8084, 8085, 8018, 8012, 8118, 8124, 8094
Sanyo	8056, 8107
Schneider	8094, 8013, 8062, 8105, 8112
SEG	8086,8105
Seleco	8031
Sharp	8082
Siemens	8026, 8027
Supertech	8013
Supervision	8013
Tandberg	8031
Tatung	8013
Teac	8010
Techmagen	8013
Telefunken	8099, 8032, 8037, 8040, 8039, 8043, 8023
Thomson	8099, 8037, 8032, 8042, 8044
Toshiba	8058, 8057, 8102, 8114
UNITED	8126
Universum	8013, 8020
Vestel	8013
VIETA	8122
Watson	8013, 8014
W.W.House	8013

RM-EZ4T

© 2007 Sony Corporation Printed in China

Magyar

Megjegyzés az EU-s irányelveket követő országokban élő vásárlóink számára

A termék gyártója a Sony Corporation (cím: 1-7-1 Konan, Minato-ku, Tokyo, Japán). EMC- és termékbiztonsági ügyekben a hivatalos márkaképviseletet a Sony Deutschland GmbH (címe: Hedelfinger Strasse 61, 70327 Stuttgart, Németország) látja el. Kérjük, hogy minden szerviz- és garanciakérdéssel a különálló szerviz- és garancia dokumentumban megadott címen keresse fel munkatársainkat.

Feleslegessé vált elektromos és elektronikus készülékek hulladékként való eltávolítása (Használható az Európai Unió és egyéb európai országok szelektív hulladékgyűjtési rendszereiben)

Ez a szimbólum a készüléken vagy a csomagolásán azt jelzi, hogy a terméket ne kezelje háztartási hulladékként. Kérjük, hogy az elektromos és elektronikai hulladék gyűjtésére kijelölt gyűjtőhelyen adja le. A feleslegessé vált termékének helyes kezelésével segít megelőzni a környezet és az emberi egészség károsodását, mely bekövetkezhetne, ha nem követi a hulladék kezelés helyes módját. Az anyagok, újrahasznosítása segít a természeti erőforrások megőrzésében. A termék újrahasznosítása érdekében további információért forduljon a lakhelyén az illetékesekhez, a helyi hulladékgyűjtő szolgáltatóhoz vagy ahhoz az üzlethez, ahol a terméket megvásárolta.

