



2-684-320-43(1)



## Ελληνικά

### ΠΡΟΕΙΔΟΠΟΙΗΣΗ

Για να μειωθεί ο κίνδυνος πυρκαγιάς ή ηλεκτροπληξίας, μη εκθέτετε τη συσκευή σε βροχή ή υγρασία.

Για να αποτραπεί ο κίνδυνος πυρκαγιάς, μη σκεπάσετε τον εξερισμό της συσκευής με εφημερίδες, τραπεζομάντιλα, κουρτίνες κ.τ.λ. Και μη τοποθετείτε αναμμένα κεριά πάνω στη συσκευή. Για να αποτρέψετε τον κίνδυνο πυρκαγιάς ή ηλεκτροπληξίας, μη τοποθετείτε αντικείμενα με υγρά, όπως βάζα, πάνω στη συσκευή. Για να αποσύνεται τον κίνδυνο της ηλεκτροπληξίας, μη ανοίγετε το περίβλημα. Για σέρβις, απευθυνθείτε μόνο σε εξουσιοδοτημένους μηχανικούς.

<p>Μη εγκαταστήστε τη συσκευή σε κλειστό χώρο, όπως βιβλιοθήκη ή ενσωματωμένο ντουλάπι.</p>
---

**Αποκομιδή Παλαιού Ηλεκτρικού & Ηλεκτρονικού Εξοπλισμού (τοχάει στην Ευρωπαϊκή Ένωση και άλλες Ευρωπαϊκές χώρες με ξεχωριστά συστήματα συλλογής)**

Το σύμβολο αυτό επάνω στο προϊόν ή στη συσκευασία του σημαίνει ότι το προϊόν δεν πρέπει να πεταχτεί μαζί με τα οικιακά απορρίματα αλλά πρέπει να παραδοθεί σε ένα κατάλληλο σημείο συλλογής ηλεκτρολογικού και ηλεκτρονικού υλικού προς ανακύκλωση. Με το να βεβαιωθείτε ότι το προϊόν πετάχτηκε σωστά, βοηθάτε στην πρόληψη πιθανών αρνητικών επιπτώσεων στο περιβάλλον και την υγεία. Η ανακύκλωση των υλικών θα βοηθήσει στην εξοικονόμηση φυσικών πόρων. Για περισσότερες πληροφορίες σχετικά με την ανακύκλωση αυτού του προϊόντος, παρακαλούμε επικοινωνήστε με τις υπηρεσίες καθαριότητας του δήμου σας ή το κατάστημα όπου αγοράσατε το προϊόν.

## Προφυλάξεις

### Σχετικά με την ασφάλεια

- Πριν την χρήση, σιγουρευτείτε ότι η τάση λειτουργίας αυτής της συσκευής είναι ίδια με την τοπική σας παροχή ρεύματος.
- Σε περίπτωση που κάποιο στερεό αντικείμενο ή υγρό πέσει στο εσωτερικό της συσκευής, απουσιάζετε την από την πρίζα, και απευθυνθείτε σε εξουσιοδοτημένους μηχανικούς πριν την ξαναχρησιμοποίηση.

- Σχετικά με την λειτουργία**
  - Μην τροφοδοτείτε το σύστημα ηχείων σε συνεχόμενη ισχύ σε watt η οποία υπερβαίνει την μέγιστη δύναμη εξόδου του συστήματος.
  - Εάν η πολικότητα των συνδέσεων των ηχείων δεν είναι σωστή, οι βαθύφωνοι ήχοι (μπάσα) θα είναι αδύνατοι και η θέση των διάφρων οργάνων δυσνόητη.
  - Επαφή γυμνών καλωδίων μεταξύ τους στα τερματικά των ηχείων μπορεί να προκαλέσει βραχυκύκλωμα.
  - Πριν την σύνδεση, σβήστε τον ενισχυτή για να μη προκληθεί ζημία στη συσκευή.
  - (Μόνο για το κεντρικό και τα ηχεία surround) Το προστατευτικό δίχτυ του ηχείου δεν μπορεί να αφαιρεθεί. Μη προσπαθήστε να αφαιρέστε το προστατευτικό δίχτυ των ηχείων. Εάν προσπαθήσε να το αφαιρέσετε, μπορεί να καταστρέψτε το ηχείο.
  - Η ένταση δεν πρέπει να αυξάνεται μέχρι το σημείο της παραμόρφωσης.

### Εάν παρατηρήσετε χρωματική ανωμαλία στην οθόνη της τηλεόρασης

Τα μπροστινά και το κεντρικό ηχείο έχουν μαγνητική προστασία ώστε να μπορούν να εγκατασταθούν κοντά σε μια συσκευή τηλεόρασης. Ωστόσο, χρωματικές ανωμαλίες μπορεί να παρατηρηθούν σε ορισμένους τύπους συσκευών τηλεόρασης. Λεξιόμενου ότι τα ηχεία surround δεν έχουν μαγνητική προστασία, συστήνουμε να τοποθετηθούν κάπως απομακρυσμένα από την οθόνη της τηλεόρασης.

### Εάν παρατηρήσετε χρωματική ανωμαλία...

→Σβήστε την τηλεόραση, και ξανά ανάψτε την σε 15 – 30 λεπτά.

### Εάν παρατηρήσετε χρωματική ανωμαλία ξανά...

→Τοποθετείστε τα ηχεία μακριά από την τηλεόραση.

### Εάν παρατηρήσετε ένα σφύριγμα

Αλλάξτε την θέση των ηχείων ή χαμηλώστε την ένταση του ενισχυτή.

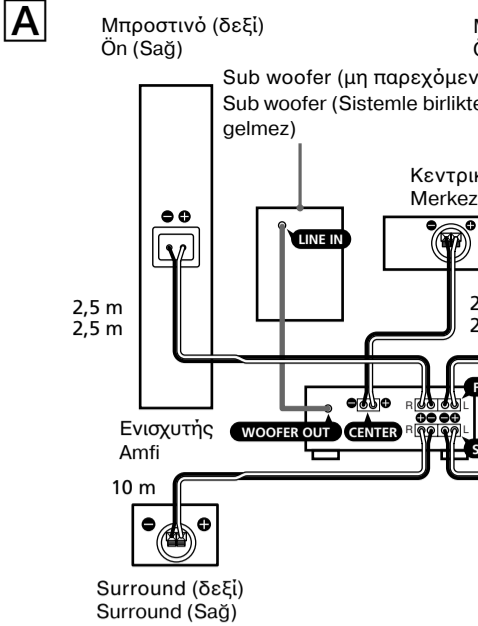
### Σχετικά με την τοποθέτηση

- Μη τοποθετείτε τα ηχεία σε επικλινή θέση.
- Μη τοποθετείτε τα ηχεία σε χώρο που είναι:
  - υπερβολικά ζεστός ή κρύος
  - σκονισμένος ή βρώμικος
  - πολύ υγρός
  - εκτίθεται σε δόνηση
  - εκτίθεται σε άμεση ηλιακή ακτινοβολία
- Προσέξτε κατά την τοποθέτηση των ηχείων σε ειδικά επεξεργασμένο πάτωμα (κηρωμένο, λαδομένο, γυαλισμένο), επειδή αυτό μπορεί να προκαλέσει σημάδια ή αποχρωματισμούς.

### Σχετικά με τον καθαρισμό

Καθαρίστε το περίβλημα των ηχείων με ένα μαλακό ύφασμα ελαφρώς υγρό με διάλυμα ήπιου καθαριστικού ή απλά με νερό. Μην χρησιμοποιήστε κανένα είδος λειαντικού σπόγγου, δυνατή σκόνη καθαρισμού ή διαλύτες όπως οινόπνευμα ή βενζίνη.

Εάν έχετε κάποιες ερωτήσεις ή προβλήματα σχετικά με το σύστημα ηχείων σας, παρακαλούμε συμβουλευθείτε τον πλησιέστερο αντιπρόσωπο της Sony.



## Σύνδεση του συστήματος

Συνδέστε το σύστημα ηχείων με τις υποδοχές εξόδων του ενισχυτή (Α).

Σιγουρευτείτε ότι η παροχή σε όλα τα τμήματα (συμπεριλαμβανομένου και του sub woofer) είναι ορθή πριν αρχίσετε τη σύνδεση.

### Σημειώσεις (B)

- Σιγουρευτείτε ότι θετικό (+) και αρνητικό (–) στα τερματικά των ηχείων αντιστοιχούν στο θετικό (+) και αρνητικό (–) των τερματικών του ενισχυτή.
- Σιγουρευτείτε ότι αφιζάτε καλά τις βίδες στα τερματικά των ηχείων επειδή οι χαλαρές βίδες μπορούν να γίνουν μια πηγή θορύβου.
- Σιγουρευτείτε ότι όλες οι συνδέσεις είναι σταθερές. Επαφή γυμνών καλωδίων μεταξύ τους στα τερματικά των ηχείων μπορεί να προκαλέσει βραχυκύκλωμα.
- Για τις λεπτομέρειες στη σύνδεση ηχείων του ενισχυτή, ανατρέξτε στις οδηγίες λειτουργίας που παρέχονται με τον ενισχυτή σας.

### Συμβουλή

Τα μαύρα ή μαύρα ριγωτά καλώδια είναι αρνητικά (–) στην πολικότητα, και πρέπει να συνδεθείτε με τα αρνητικά (–) στα τερματικά των ηχείων.

## Τοποθέτηση των ηχείων

### Θέση κάθε ήχου (C)

Κάθε ηχείο πρέπει να αντικρίζει την θέση ακρόασης. Η καλύτερη απόδοση surround θα επιτευχθεί εάν όλα τα ηχεία τοποθετηθούν σε ίση απόσταση από τη θέση ακρόασης.

Τοποθετήστε τα μπροστινά ηχεία σε μια βολική απόσταση στο αριστερό και το δεξιό της τηλεόρασης. Τοποθετήστε το sub woofer (μη παρεχόμενο) από κάθε πλευρά της τηλεόρασης. Τοποθετήστε το κεντρικό ηχείο πάνω και στο κέντρο της συσκευής τηλεόρασης. Η τοποθέτηση των ηχείων surround εξαρτάται πολύ από διαμόρφωση του δωματίου. Τα ηχεία surround μπορούν να τοποθετηθούν και στις δύο πλευρές της θέσης ακρόασης **ⓐ** ή πίσω από την θέση ακρόασης **ⓑ**.

### Σημείωση

Σιγουρευτείτε ότι τοποθετήσατε το ηχείο σε μια επίπεδη και οριζόντια θέση.

### Εγκατάσταση του κεντρικού ηχείου (D)

Για να τοποθετήσετε το κεντρικό ηχείο πάνω στη συσκευή τηλεόρασης σας, προσαρμόστε ένα ειδικό μαξιλαράκι (παρεχόμενο) σε κάθε γωνία κάτω από το ηχείο, και σιγουρευτείτε ότι το ηχείο είναι εντελώς επίπεδο πάνω στην τηλεόραση.

### Εγκατάσταση των ηχείων surround (E)

Για να κρεμάστε τον ηχείο surround με έναν γάντζο (μη παρεχόμενο) στον τοίχο. Είστε υπεύθυνοι για την κατάλληλη επιλογή και τη χρήση του υλικού τοποθέτησης που θα αγοράσετε από τα εξειδικευμένα καταστήματα, και για την κατάλληλη και ασφαλή εγκατάσταση των ηχείων.

## Ρύθμιση του ενισχυτή

Κατά τη σύνδεση με έναν ενισχυτή με το εσωτερικούς πολυκάλουους αποκωδικοποιητές (Dolby Digital<sup>®1</sup>, DTS<sup>®2</sup>, κ.λπ.), πρέπει να χρησιμοποιήσετε το μενού ρύθμισης του ενισχυτή για να διευκρινιστούν οι παράμετροι του συστήματος ηχείων σας.

Τα μενού ρύθμισης για τον ενισχυτή διαφέρουν ανάλογα με το εάν ένα sub woofer (μη παρεχόμενο) χρησιμοποιείται ή όχι.

Δείτε τον παρακάτω πίνακα για τις σωστές ρυθμίσεις. Για τις λεπτομέρειες σχετικά με την διαδικασία ρύθμισης, ανατρέξτε στις οδηγίες λειτουργίας που παρέχονται με τον ενισχυτή σας.

Ρύθμιση του ηχείου (με χρήση sub woofer)	
Για	Ρυθμίστε σε
Μπροστινά ηχεία	LARGE <sup>ⓐ3</sup> ή SMALL
Κεντρικό ηχείο	SMALL
Ηχεία surround	SMALL
Sub woofer (μη παρεχόμενο) ON (ή YES)	
Ρύθμιση του ηχείου (χωρίς χρήση sub woofer)	
Για	Ρυθμίστε σε
Μπροστινά ηχεία	LARGE
Κεντρικό ηχείο	SMALL
Ηχεία surround	SMALL
Sub woofer (μη παρεχόμενο) OFF (ή NO)	

<sup>[1]</sup> "Dolby" και το σύμβολο διπλού D είναι εμπορικά σήματα του Dolby Laboratories.

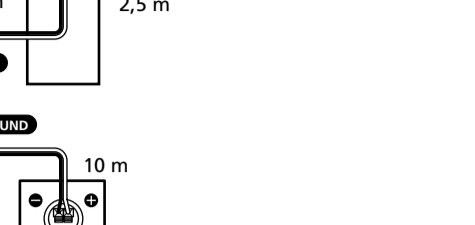
<sup>[2]</sup> "DTS" και "DTS Digital surround" είναι κατοχυρωμένα εμπορικά σήματα του Digital Theater Systems, Inc.

<sup>[3]</sup> Εάν χρησιμοποιήσετε ένα sub woofer, συστήνουμε να ρυθμίστε τα μπροστινά ηχεία στο "LARGE". Εντούτοις, εάν παρουσιαστεί παραμόρφωση, ρυθμίστε το μπροστινό ηχείο στο "SMALL".

## B



## D



## Οδηγός επίλυσης προβλημάτων

Εάν αντιμετωπίστε ένα πρόβλημα με το σύστημα ηχείων σας, διαβάστε τον ακόλουθο κατάλογο και λάβετε τα υποδεικνυόμενα μέτρα. Εάν το πρόβλημα παραμένει, συμβουλευθείτε τον πλησιέστερο αντιπρόσωπο της Sony.

### Δεν ακούγεται ήχος από το σύστημα.

- Βεβαιωθείτε ότι όλες οι συνδέσεις έχουν γίνει σωστά.
- Βεβαιωθείτε ότι η ένταση ήχου στον ενισχυτή έχει ανοιχτεί σωστά.
- Βεβαιωθείτε ότι ο επιλογέας πηγής προγράμματος στον ενισχυτή έχει τεθεί στην κατάλληλη πηγή.
- Ελέγξτε εάν έχουν συνδεθεί ακουστικά. Εάν ναι, απουσιάζετε τα.

### Υπάρχει βόμβος ή θόρυβος στην έξοδο των ηχείων.

- Βεβαιωθείτε ότι όλες οι συνδέσεις έχουν γίνει σωστά.
- Σιγουρευτείτε ότι κανένα από τα ηχητικά τμήματα δεν έχει τοποθετηθεί πολύ κοντά στη συσκευή τηλεόρασης.

### Ο ήχος έχει σταματήσει ξαφνικά.

• Βεβαιωθείτε ότι όλες οι συνδέσεις έχουν γίνει σωστά. Επαφή γυμνών καλωδίων μεταξύ τους στα τερματικά των ηχείων μπορεί να προκαλέσει βραχυκύκλωμα.

## Προδιαγραφές

<b>SS-MF650H (Μπροστινά ηχεία)</b>	
Σύστημα ηχείων	3 δρόμων, με μαγνητική προστασία
Μονάδες ηχείων	Woofer: 16 cm, Τύπος κώνου x 2 Μεσαίος: εμβέλεια: 8 cm. Τύπος κώνου Tweeter: 2,5 cm, Τύπου εξεσορμημένου θόλου βαθύφωνης ανάκλασης (μπάσα)
Τύπος περιβλήματος	8 ohms
Εκτιμώμενη τιμή αντίστασης	Μέγιστη παροχή εισόδου: 180 watt 89 dB (1 W, 1 m) 40 Hz έως 50.000 Hz 220 x 950 x 255 χιλ. περίπου
Ικανότητα διαχείρισης παροχής	12,2 kg περίπου Καλώδιο ηχείων 2,5 m (2)
Επίπεδο ευαισθησίας Περιοχή συχνότητας Διαστάσεις (Π/Υ/Β)	
Βάρος Παρεχόμενο αξεσουαρ	

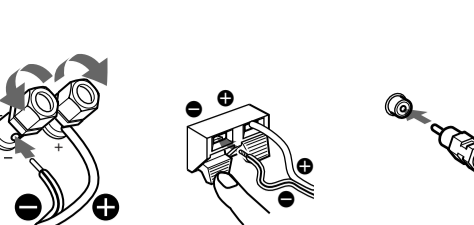
<b>SS-CN900 (Κεντρικό ηχείο)</b>	
Σύστημα ηχείων	Μονής-κατευθύνσεως, με μαγνητική προστασία
Μονάδες ηχείων	Woofer: 5,5 x 11 cm, Τύπος κώνου x 2 βαθύφωνης ανάκλασης (μπάσα)
Τύπος περιβλήματος	8 ohms
Εκτιμώμενη τιμή αντίστασης	Μέγιστη παροχή εισόδου: 150 watt 88 dB (1 W, 1 m) 150 Hz έως 20.000 Hz 430 x 78 x 105 χιλ. περίπου
Ικανότητα διαχείρισης παροχής	3,0 kg περίπου Καλώδιο ηχείων 2,5 m (1) Ειδικό μαξιλαράκια (4)
Επίπεδο ευαισθησίας Περιοχή συχνότητας Διαστάσεις (Π/Υ/Β)	
Βάρος Παρεχόμενο αξεσουαρ	

<b>SS-SR250 (Ηχεία surround)</b>	
Σύστημα ηχείων	Πλήρους (ακουστικής) ακτίνας
Μονάδες ηχείων	10 cm, Τύπος κώνου βαθύφωνης ανάκλασης (μπάσα)
Τύπος περιβλήματος	8 ohms
Εκτιμώμενη τιμή αντίστασης	Μέγιστη παροχή εισόδου: 100 watt 85 dB (1 W, 1 m) 85 Hz έως 20.000 Hz 180 x 130 x 146 χιλ. περίπου
Ικανότητα διαχείρισης παροχής	1,4 kg περίπου Καλώδιο ηχείων 10 m (2)
Επίπεδο ευαισθησίας Περιοχή συχνότητας Διαστάσεις (Π/Υ/Β)	
Βάρος Παρεχόμενο αξεσουαρ	

### SS-SR250 (Ηχεία surround)

Σύστημα ηχείων	Πλήρους (ακουστικής) ακτίνας
Μονάδες ηχείων	10 cm, Τύπος κώνου βαθύφωνης ανάκλασης (μπάσα)
Τύπος περιβλήματος	8 ohms
Εκτιμώμενη τιμή αντίστασης	Μέγιστη παροχή εισόδου: 100 watt 85 dB (1 W, 1 m) 85 Hz έως 20.000 Hz 180 x 130 x 146 χιλ. περίπου
Ικανότητα διαχείρισης παροχής	1,4 kg περίπου Καλώδιο ηχείων 10 m (2)
Επίπεδο ευαισθησίας Περιοχή συχνότητας Διαστάσεις (Π/Υ/Β)	
Βάρος Παρεχόμενο αξεσουαρ	

Η σχεδίαση και οι προδιαγραφές υπόκεινται σε μεταβολές χωρίς προειδοποίηση.



## E



### Türkçe

### UYARI

**Yangin veya elektrik şoku riskini azaltmak için bu cihazı *yağmura veya neme maruz bırakmayınız.*** Yangın tehlikesini önlemek için cihazın havalandırma aparatını gazete, masa örtüsü, perde vs. ile kapatmayınız. Ve cihazın üzerine yanan mumları koymayınız.

Yangın veya şok tehlikesini önlemek için içi sıvı dolu eşyaları, (örneğin vazolar) cihazın üzerine koymayınız. Elektrik şokunu önlemek için kabini açmayınız. Servis hizmetini sadece nitelikli personele yaptırınız.

Ürünün veya ambalajın üzerinde bulunan bu sembol, bu ürünün bir ev aleti olarak muamele görmemesi gerektiğini gösterir. Bunun yerine, elektrikli ve elektronik ekipmanları geri dönüşümü için mevcut olan uygun toplama noktasına teslim

edilmelidir. Bu ürünün doğru şekilde atılması sağlayarak, bu ürüne yanlış müdahale edilmesii sonucunda ortaya çıkabilecek ve çevre ile insan sağlığı üzerinde olumsuz etkiyle bulunabilecek durumların önlenmesine yardımcı olursunuz. Malzemelerin geri dönüşümü, doğal kaynakları korumamıza yardımcı olacaktır. Bu ürünün geri dönüşümüyle ilgili daha fazla bilgi için, lütfen şehrinizde bulunan yerel ofisle, evsel atıklar toplama servisimize veya bu ürünü satın aldığınız mağazayla temasa geçin.

Ürünün veya ambalajın üzerinde bulunan bu sembol, bu ürünün bir ev aleti olarak muamele görmemesi gerektiğini gösterir. Bunun yerine, elektrikli ve elektronik ekipmanları geri dönüşümü için mevcut olan uygun toplama noktasına teslim

edilmelidir. Bu ürünün doğru şekilde atılması sağlayarak, bu ürüne yanlış müdahale edilmesii sonucunda ortaya çıkabilecek ve çevre ile insan sağlığı üzerinde olumsuz etkiyle bulunabilecek durumların önlenmesine yardımcı olursunuz. Malzemelerin geri dönüşümü, doğal kaynakları korumamıza yardımcı olacaktır. Bu ürünün geri dönüşümüyle ilgili daha fazla bilgi için, lütfen şehrinizde bulunan yerel ofisle, evsel atıklar toplama servisimize veya bu ürünü satın aldığınız mağazayla temasa geçin.

Ürünün veya ambalajın üzerinde bulunan bu sembol, bu ürünün bir ev aleti olarak muamele görmemesi gerektiğini gösterir. Bunun yerine, elektrikli ve elektronik ekipmanları geri dönüşümü için mevcut olan uygun toplama noktasına teslim

edilmelidir. Bu ürünün doğru şekilde atılması sağlayarak, bu ürüne yanlış müdahale edilmesii sonucunda ortaya çıkabilecek ve çevre ile insan sağlığı üzerinde olumsuz etkiyle bulunabilecek durumların önlenmesine yardımcı olursunuz. Malzemelerin geri dönüşümü, doğal kaynakları korumamıza yardımcı olacaktır. Bu ürünün geri dönüşümüyle ilgili daha fazla bilgi için, lütfen şehrinizde bulunan yerel ofisle, evsel atıklar toplama servisimize veya bu ürünü satın aldığınız mağazayla temasa geçin.

## Önlemler

### Güvenlik önlemleri

- Sistemi çalıştırmadan önce, sistemin işletim voltajının yereli güç kaynağınızla aynı olduğunu doğrulayınız.
- Sistemin içine sıvı veya katı bir nesne düşüğü takdirde sistemin güç kablosunu çıkarmız ve yeniden çalıştırmadan önce sistemi nitelikli personele kontrol ettiriniz.

### İşletim sırasında

- Hoparlör sistemini sürekli olarak sistemin maksimum giriş gücünü aşan watt gücüyle çalıştırmayınız.
- Hoparlör bağlantılarının kutupları doğru bağlanmamışsa, bas tonlar zayıf olur ve çeşitli enstrümanların sesleri duyulmaz.
- Hoparlör bağlantı noktalarında çıplak hoparlör tellerinin birbiriytle temas etmesi kısa devreye neden olabilir.
- Bağlamadan önce, hoparlör sisteminin hasar görmesini önlemek için amfiyi kapatınız.
- (Sadece merkez ve surround hoparlörler için) Hoparlör izgarası çıkarılamaz. Hoparlör sisteminin üzerindeki izgarayı çıkarmaya çalışmayınız. Çıkarmaya çalıştığınız takdirde hoparlöre hasar verebilirsiniz.
- Ses düzeyi distorsiyon noktasının üstüne çıkacak şekilde açılmamalıdır.

### Yakındaki bir TV ekranında renk düzensizlikleriyle karşılaşmanız

Ön ve merkez hoparlörler, bir TV setinin yakınına kurulmalarına olarak verecek şekilde manyetik kaplamaya sahiptir. Fakat bazı TV setlerinde yine de renk düzensizlikleri görülebilir. Surround hoparlörlerde manyetik kaplama bulunmadığından, surround hoparlörleri TV setinin biraz uzağına yerleştirmenizi tavsiye ediyoruz.

### Renk düzensizliği görülürse...

→TV setini kapatınız, 15 ila 30 dakika bekledikten sonra tekrar açınız.

### Renk düzensizliği tekrar görülürse...

→Hoparlörleri TV setinin biraz daha uzağına yerleştiriniz.

### Uğultu oluşursa

Hoparlörlerin yerini değiştiriniz veya amfiden ses düzeyini azaltınız.

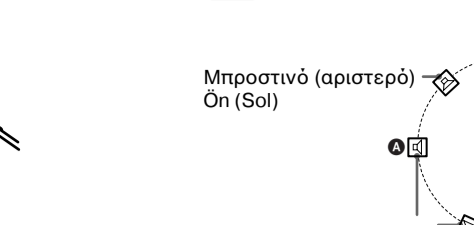
### Yerleştirme sırasında

- Hoparlörleri eşik biçimde yerleştirmeyiniz.
- Hoparlörler:
  - Aşırı sıcak veya soğuk
  - Tozlu veya kirli
  - Çok nemli
  - Vibrasyonlara maruz kalan
  - Direkt güneş ışığına maruz kalan
- Hoparlörleri güzel işlem görmüş (mumlu, yağlı, cilalı, vs.) zeminlere yerleştirirken dikkatli olunuz; boyanma veya renk bozulması meydana gelebilir.

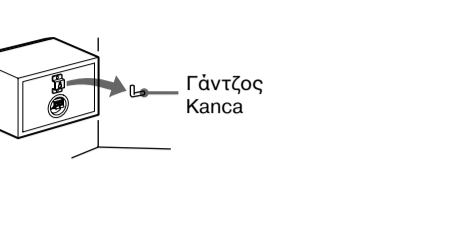
**Temizleme sırasında** Hoparlör kabinlerini çok kuvvetli olmayan bir deterjan solüsyonu ile veya su ile hafifçe nemlendirilmiş yumuşak bir bezle temizleyiniz. Aşındırıcı pedler, aşındırıcı temizleme tozları veya alkali ya da benzen gibi çözücüler kullanmayınız.

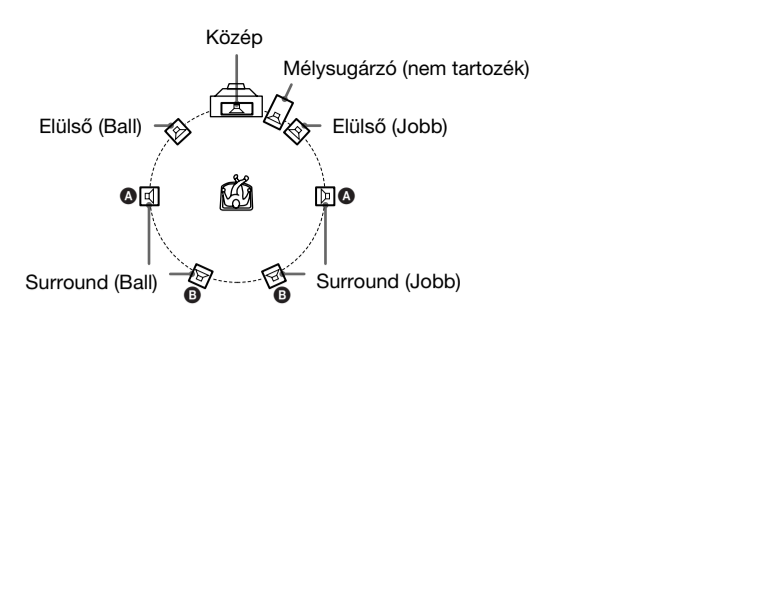
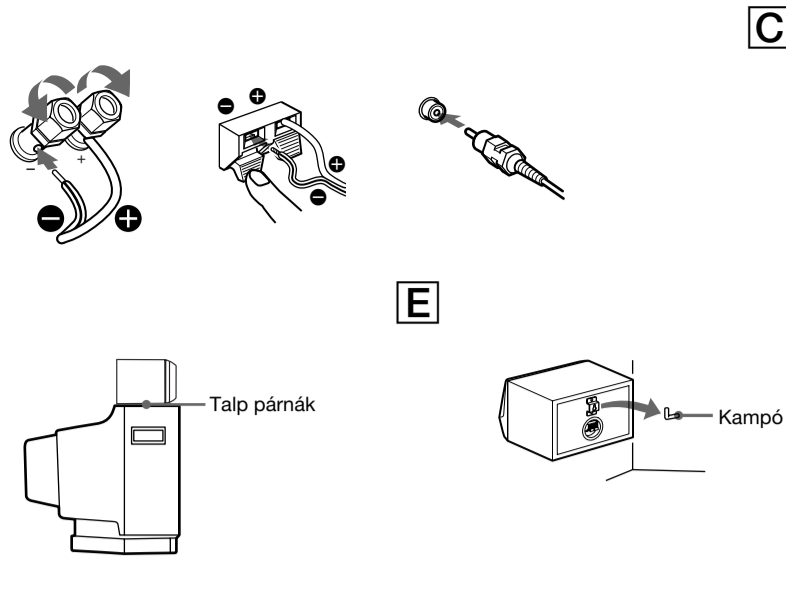
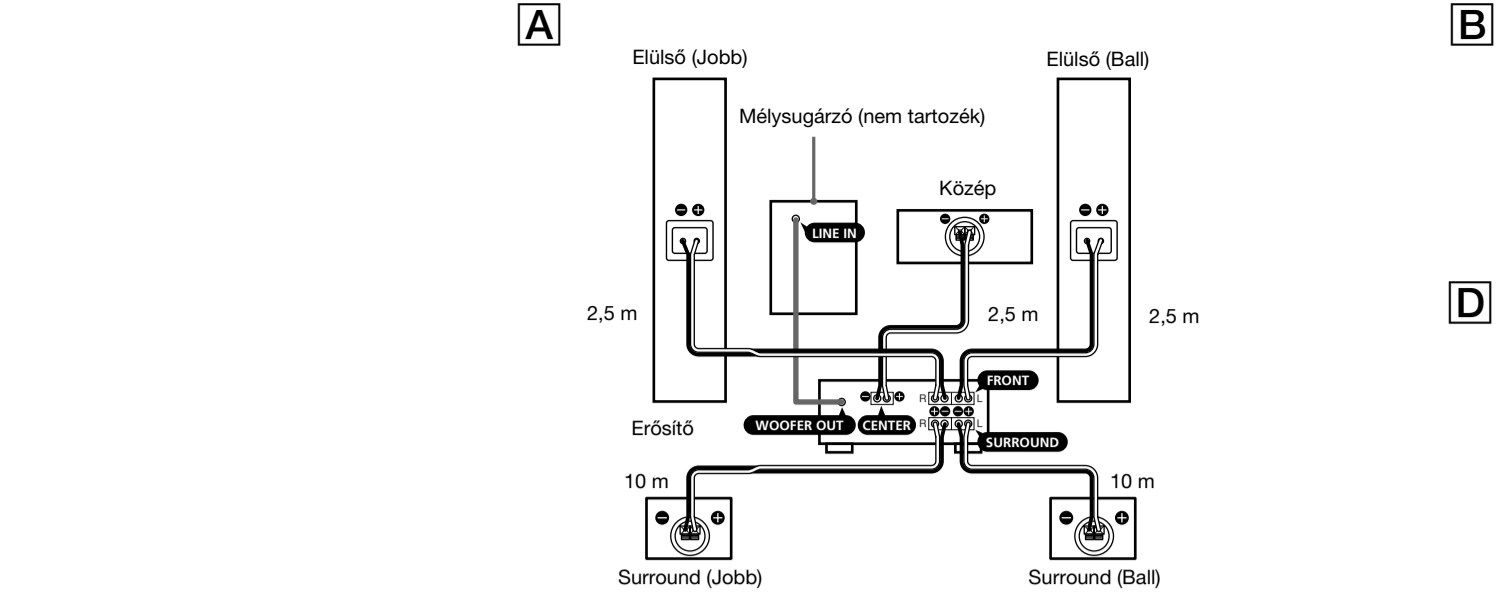
Hoparlör sisteminizle ilgili herhangi bir sorunuz veya probleminiz olursa lütfen en yakın Sony satıcısına başvurunuz.

## C



## D





## Magyarul

### FIGYELMEZTETÉS

**A tűz és áramütés kockázatának csökkentése végett, ne tegye ki a készüléket esőnek vagy nedvességnek.** A tűz megelőzése végett, ne takarja le a készülék szellőztető nyílását újságpapírral, asztalterítővel, függönnyel, stb. Ne helyezzen égő gyertyát a készülékre. A tűz és áramütés kockázatának megelőzése végett, ne tegyen a készülékre olyan folyadékkal telt tárgyakat, mint pl. váza. Az áramütés elkerülése végett, ne nyissa ki a burkolatot. A szervizeléssel csak minősített szakemberhez forduljon.

Ne szerelje be a készüléket olyan zárt helyre, mint például könyves állvány, vagy zárt szekrény.
--

**Feleslegessé vált elektromos és elektronikus készülékek hulladékként való eltávolítása (Használható az Európai Unió és egyéb európai országok szelektív hulladékgyűjtési rendszereiben)**

Ez a szimbólum a készüléken vagy a csomagolásán azt jelzi, hogy a terméket ne kezelje háztartási hulladékként. Kérjük, hogy az elektromos és elektronikai hulladék gyűjtésére kijelölt gyűjtőhelyen adja le. A feleslegessé vált termékének helyes kezelésével segít megelőzni a környezet és az emberi egészség károsodását, mely bekövetkezhetne, ha nem követi a hulladék kezelés helyes módját. Az anyagok, újrahasznosítása segít a természeti erőforrások megőrzésében. A termék újrahasznosítása érdekében további információért forduljon a lakhelyén az illetékesekhez, a helyi hulladékgyűjtő szolgáltatóhoz vagy ahhoz az üzlethez, ahol a terméket megvásárolta.

## Övintézkedések

### A biztonságról

- Mielőtt működtetni kezdi a készüléket, bizonyosodjon meg arról, hogy a rendszer működtetési feszültsége azonos a helyi hálózati feszültségével.
- Ha bármilyen folyadék, vagy szilárd tárgy kerül a készülékbe, akkor húzza ki a hálózati kábelt és mielőtt tovább működtetné, képzett szakemberrel ellenőriztesse a készüléket.

### A működtetésről

- Ne terhelje a hangszórót olyan folyamatos watt teljesítménnyel, amely meghaladja a készülék maximális bemeneti teljesítményét.
- Ha a hangszóró csatlakozások polarítása nem megfelelő, akkor a basszus hangok gyengék lesznek és a különböző hangszerek hangszíntje elmosódott lesz.
- A csupasz hangszóró kábelek közötti érintkezés a hangszóró csatlakozásoknál rövidzárlatot okozhat.
- Kapcsolja ki az erősítőt, mielőtt csatlakoztatja, hogy elkerülje a hangszóró rendszer károsodását.
- (Ez csak a közép és surround hangszórókra vonatkozik)
  - A hangszóró rács nem távolítható el. Ne próbálja meg eltávolítani a hangszóró rácsot. Ha megpróbálja levenni, akkor megrongálhatja a hangszórót.
  - A hangerőt nem szabad a torzítás szintjéig felerősíteni.

**Ha a közelben lévő TV képernyőn szabálytalan színeket lát.**

Az elülső és a közép hangszóró mágnesesen ármékolt, hogy TV készülék közelében lehessen elhelyezni. Ugyanakkor bizonyos TV készülékek esetében mégis színtérések jelentkezhetnek. Mivel a surround hangszórók nem ármékoltak mágnesesen ezért ajánljuk, hogy a TV készüléktől kissé távolabb helyezze el a surround hangszórókat.

### Ha színelteréseket figyel meg...

→Kapcsolja ki a TV készüléket és 15-30 percen belül kapcsolja be ismét.

### Ha ismét színelteréseket figyel meg...

→TV készüléktől kissé távolabb helyezze el a hangszórókat.

### Ha hangerősödés (ordítás) fordul elő

Helyezze át a hangszórókat vagy halkítsa le a hangerőt az erősítőn.

### Elhelyezésről

- Ne rákja a hangszórókat döntött helyzetbe.
- Ne helyezze el a hangszórókat olyan helyre, amely:
  - Nagyon forró vagy hideg
  - Poros vagy piszkos
  - Nagyon nedves
  - Rezgésnek vané kitéve
  - Közvetlen napsütésnek van kitéve
- Legyen elővigyázatos, ha a hangszórókat speciálisan kezelt (viaszolt, olajozott, polirozott) padlóra helyezi, mert az színelváltozást vagy elszíntelenedést eredményezhet.

### Tisztításról

Enyhé mosószerrel vagy vízzel nedvesített puha ruhával tisztítsa a hangszóró burkolatát. Ne használjon semmiféle érdes párnát, súroló szert, vagy olyan folyadékokat, mint az alkohol vagy benzín.

Ha a hangszóróval kapcsolatban bármely kérdése vagy problémája merül fel, akkor konzultáljon a legközelebbi Sony márkakereskedővel.

## A hangszóró felfüggesztése

Kapcsolja a hangszórót az erősítő hangszóró kimenetéhez (A). Mielőtt elkezdi a felfüggesztést, bizonyosodjon meg, hogy az összes komponens (beleértve a mélyugárzót is) kikapcsolt állapotban van.

### Megjegyzések (B)

- Bizonyosodjon meg arról, hogy a hangszóró plusz (+) és mínusz (-) végződése helyesen van-e illetve az erősítő plusz (+) és mínusz (-) kimenetéhez.
- Bizonyosodjon meg arról, hogy a hangszóró végződéseken megszorította a csavarokat, mert a laza csavar zajt okozhat.
- Bizonyosodjon meg arról, hogy a csatlakozás erős. A csupasz hangszóró kábelek közötti érintkezés a hangszóró csatlakozásoknál rövidzárlatot okozhat.
- Az erősítő és a hangszóró csatlakoztatására vonatkozó részletes szabályokat, tekintse meg az erősítőjéhez adott használati utasításban.

### Tipp

A fekete, vagy fekete csikozott kábel (-) a polarítású és a hangszóró mínusz (-) végződéséhez kell csatlakoztatnia.

## A hangszórók elhelyezése

### Az egyes hangszórók helye (C)

Mindenegy hangszórónak a hallgató irányába kell néznie. A legjobb surround (térbeli) hatást akkor nyújtja, ha az összes hangszóró a hallgató helyétől egyenletes távolságban helyezkedik el. Helyezze az elülső hangszórókat a bal és jobb oldalon egyaránt megfelelő távolságra a televíziótól. Helyezze el a mélyugárzót (nem tartozék) a televízió valamelyik oldalán. Helyezze el a közép hangszórót a televízió tetejének közepére. A surround hangszórók elhelyezése nagyban függ a szoba kialakításától. A surround hangszórók elhelyezhetők az **A** hallgatói pozíció mindkét oldalán vagy a **B** hallgatói pozíció mögött.

### Megjegyzés

Bizonyosodjon meg arról, hogy a hangszórót, sik, vízszintes helyre tegye.

### A közép hangszóró elhelyezése (D)

Helyezze a közép hangszórót, a TV készülékére, tapassza a talp párnákat (tartozék) a hangszóró alsó részének négy sarkára, és bizonyosodjon meg arról, hogy a hangszóró teljesen vízszintesen helyezkedik el a TV tetején.

### A surround hangszórók elhelyezése (E)

A surround hangszóró kampóval (nem tartozék) történő felfüggesztése a falra.

Saját maga felelős azért, hogy a szerelvényboltban a rögzítéshez megfelelő eszközt válasszon ki és használjon a rögzítéshez, valamint a hangszórók biztonságos rögzítéséért.

## Az erősítő beállítása

Ha több csatornás dekóderrel (Dolby Digital<sup>®1</sup>, DTS<sup>®2</sup>, stb.) ellátott erősítőt csatlakoztat, akkor az erősítő beállítási menüit kell használnia annak érdekében, hogy a hangszóró rendszerének paramétereit meghatározza. Az erősítő beállítási menüi különbözhetnek attól függően, hogy mélyugárzót (nem tartozék) használ, vagy nem használ.

A megfelelő beállításhoz tekintse meg az alábbi táblázatot. A beállítás részleteiért, tekintse meg az erősítőjéhez adott használati utasítást.

Hangszóró beállítás (mélyugárzót használ)	
Vonatkozik	Állítsa be
Elülső hangszórókra	LARGE <sup>®3</sup> vagy SMALL
Közép hangszóróra	SMALL
Surround hangszórókra	SMALL
Mélyugárzóra (nem tartozék)	ON (vagy YES)

Hangszóró beállítás (mélyugárzót nem használ)	
Vonatkozik	Állítsa be
Elülső hangszórókra	LARGE
Közép hangszóróra	SMALL
Surround hangszórókra	SMALL
Mélyugárzóra (nem tartozék)	OFF (vagy NO)

<sup>[1]</sup> „Dolby” és the dupla-D szimbólum a Dolby Laboratories regisztrált védjegye.

<sup>[2]</sup> A „DTS” és a „DTS Digital Surround” a Digital Theater Systems, Inc. regisztrált védjegye.

<sup>[3]</sup> Ha mélyugárzót használ, akkor ajánljuk, hogy állítsa az elülső hangszórókat „LARGE” (nagy)-ra. Ugyanakkor, ha hangtorzítás fordul elő, akkor állítsa az elülső hangszórókat a „SMALL” (kicsi)-re.

## Hibakeresés

Ha a hangszóró rendszerben hiba keletkezik, akkor ellenőrizze a következő listát és haltsa végre a javasolt intézkedéseket. Ha a probléma ennek ellenére továbbra is fennáll, akkor forduljon tanácsért a legközelebbi Sony márkakereskedőhöz.

### Nem jön hang a hangszóró rendszerből.

- Ellenőrizze, hogy az összes csatlakoztatás megfelelően lett elvégezve.
- Ellenőrizze, hogy az erősítőt megfelelően kapcsolta-e be.
- Ellenőrizze, hogy az erősítő programforrás kiválasztója a megfelelő forrásra van-e állítva.
- Ellenőrizze, hogy van-e fejhallgató csatlakoztatva. Ha igen, húzza ki.

### Búgás vagy zaj jelentkezik a hangszóró kimeneten.

- Ellenőrizze, hogy az összes csatlakoztatás megfelelően lett elvégezve.
- Ellenőrizze, hogy az audió komponensek egyike se legyen túl közel helyezve a TV készülékhez.

### A hang hirtelen megszakad.

Ellenőrizze, hogy az összes csatlakoztatást megfelelően lett elvégezve. A csupasz hangszóró kábelek közötti érintkezés a hangszóró csatlakozásoknál rövidzárlatot okozhat.

## Specifikációk

### SS-MF650H (Elülső hangszórók)

Hangszóró rendszer	3-utas,mágnesesen ármékolt
Hangszóró egységek	Mély hangszóró: 16 cm, kúpos típusú × 2 <p>Középtartomány: 8 cm, kúpos típusú</p> <p>Magas hangszóró: 2,5 cm, Egyenletes félgömb típusú</p>
Burkolat típusa	Basszus reflex
Névleges impedancia	8 ohms
Teljesítménykezelő kapacitás	Maximális bemenő teljesítmény: 180 watt
Érzékenységi szint	89 dB (1 W, 1 m )
Frekvencia tartomány	40 Hz - 50 000 Hz
Méret (szélesség/magasság/mélység)	Kb. 220 × 950 × 255 mm <p>Az elülső rácsot is beleértve</p> <p>Kb. 12,2 kg</p>
Tömeg	Hangszóró kábel 2,5 m (2)

### SS-CN900 (Közép hangszóró)

Hangszóró rendszer	1-utas, mágnesesen ármékolt
Hangszóró egységek	Mély hangszóró: 5,5 × 11 cm, kúpos típusú × 2
Burkolat típusa	Basszus reflex
Névleges impedancia	8 ohms
Teljesítménykezelő kapacitás	Maximális bemenő teljesítmény: 150 watt
Érzékenységi szint	88 dB (1 W, 1 m)
Frekvencia tartomány	150 Hz - 20 000 Hz
Méret (szélesség/magasság/mélység)	Kb. 430 × 78 × 105 mm <p>Az elülső rácsot is beleértve</p> <p>Kb. 3 kg</p>
Tömeg	Hangszóró kábel 2,5 m (1)
Hozzáadott tartozék	Talp párnák (4)

### SS-SR250 (Surround hangszórók)

Hangszóró rendszer	Teljes tartományú
Hangszóró egység	10 cm, kúpos típusú
Burkolat típusa	Basszus reflex
Névleges impedancia	8 ohms
Teljesítménykezelő kapacitás	Maximális bemenő teljesítmény: 100 watt
Érzékenységi szint	85 dB (1 W, 1 m)
Frekvencia tartomány	85 Hz - 20 000 Hz
Méret (szélesség/magasság/mélység)	Kb. 180 × 130 × 146 mm <p>Az elülső rácsot is beleértve</p> <p>Kb. 1,4 kg</p>
Tömeg	Hangszóró kábel 10 m (2)

A design és a specifikációk egyoldalúan módosíthatók.